

GA
SU

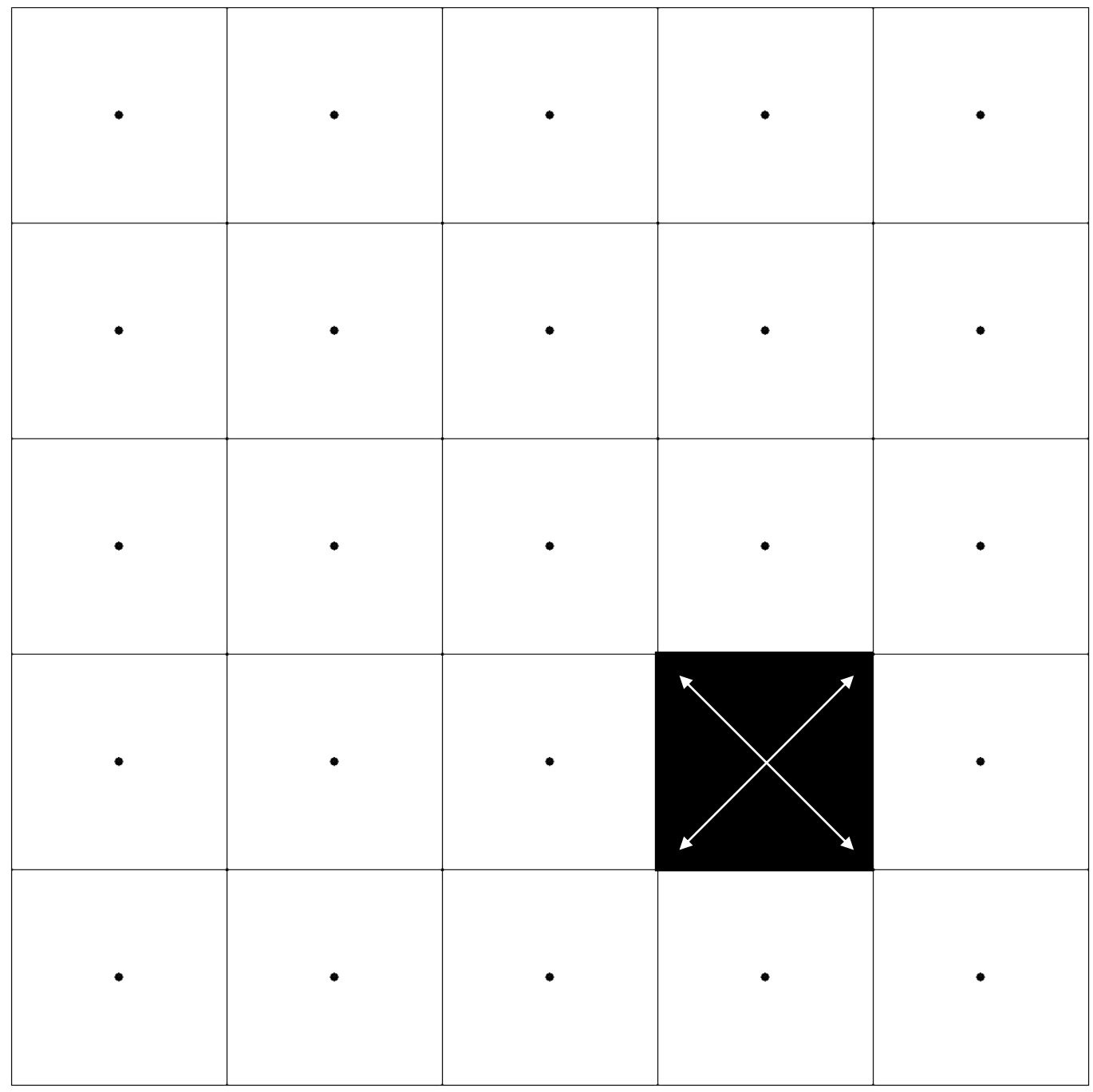
SP

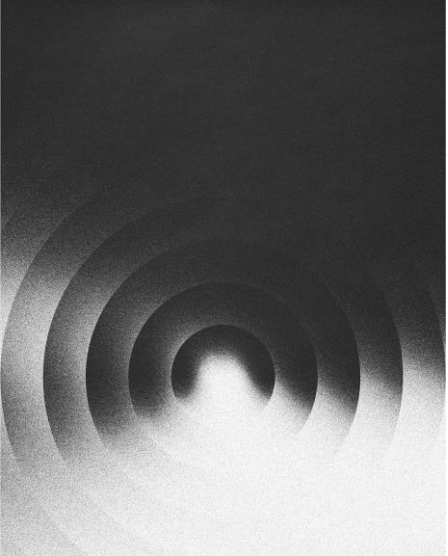
AC

EO

ПОСТРОИМ
БУДУЩЕЕ
ВМЕСТЕ

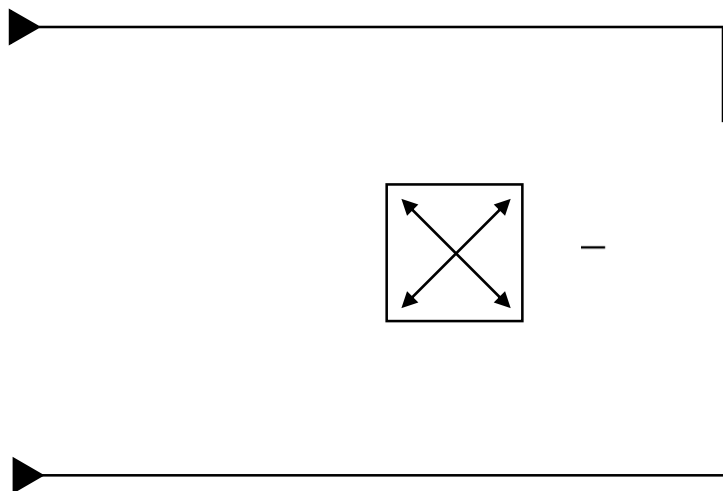
59.914732° N, 30.316650° W





БАЛАНС МАТЕРИИ И АНТИМАТЕРИИ

ГАРМОНИЧНОЕ ИСПОЛЬЗОВАНИЕ ТЕМНОГО И БЕЛОГО, МАТЕРИАЛЬНОГО И ПУСТОГО

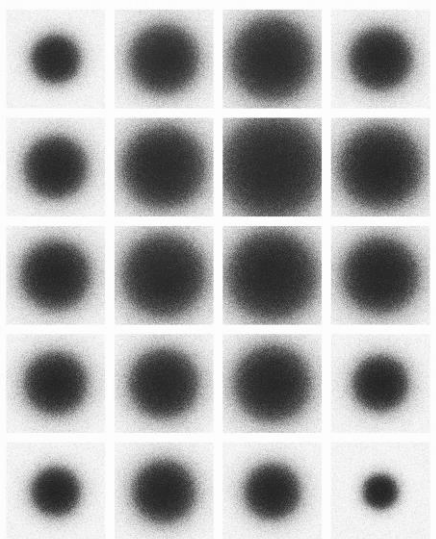


ОСВЕЩЕНИЕ\СВЕЧЕНИЕ - ИНСТРУМЕНТ\ВОЗМОЖНОСТЬ

СВЕТ ПРЕОБРАЖАЕТ
ПРОСТРАНСТВО КУДА
БОЛЕЕ СУЩЕСТВЕННО, ЧЕМ
МОЖЕТ ПОКАЗАТЬСЯ



02_RETHINK



ЕДИНОСТЬ\ЦЕЛОСТНОСТЬ СТИЛЯ\КОНЦЕПЦИИ

ХАОТИЧНОСТЬ ИСПОЛЬЗОВАНИЯ
СТИЛЕЙ НЕДОПУСТИМО - НУЖНО
ПРИВОДИТЬ ВСЁ К ОДНОМУ
ЦЕЛОМУ



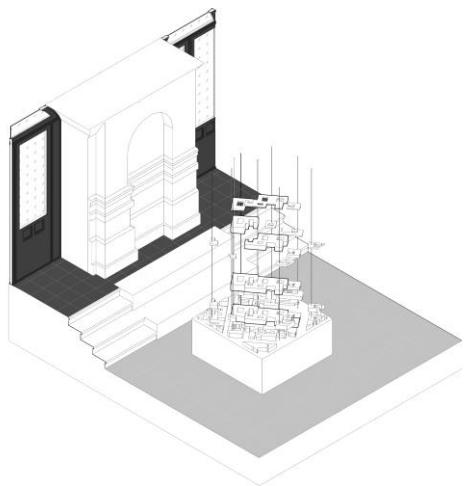
АНА РАССКАЗ
ИЗМЕНЕНИЕ И ПОВЫШЕНИЕ КАЧЕСТВА
ЖИЗНИ НАСЕЛЕНИЯ
НАЦИОНАЛЬНЫЕ ИНТЕРЕСЫ
ПОДЪЕМ ПРОИЗВОДИТЕЛЬНОСТИ
И ЭКОНОМИЧЕСКОГО РОСТА
ПРОФИЛЬ И НАЦИОНАЛЬНЫЕ
ИНТЕРЕСЫ

УНИВЕРСИТЕТ
ИЗМЕНЕНИЕ И ПОВЫШЕНИЕ
КАЧЕСТВА ЖИЗНИ НАСЕЛЕНИЯ
НАЦИОНАЛЬНЫЕ ИНТЕРЕСЫ
ПОДЪЕМ ПРОИЗВОДИТЕЛЬНОСТИ
И ЭКОНОМИЧЕСКОГО РОСТА
ПРОФИЛЬ И НАЦИОНАЛЬНЫЕ
ИНТЕРЕСЫ

УНИВЕРСИТЕТ
ИЗМЕНЕНИЕ И ПОВЫШЕНИЕ
КАЧЕСТВА ЖИЗНИ НАСЕЛЕНИЯ
НАЦИОНАЛЬНЫЕ ИНТЕРЕСЫ
ПОДЪЕМ ПРОИЗВОДИТЕЛЬНОСТИ
И ЭКОНОМИЧЕСКОГО РОСТА
ПРОФИЛЬ И НАЦИОНАЛЬНЫЕ
ИНТЕРЕСЫ

M 750

ПОДХОД
ГОТОВ:



„ПРОШЛОЕ НЕ
ВЕРНУТЬ, НО ЗАТО
КАК ЕГО МОЖНО
ВЫВЕРНУТЬ!“

@МАРК_АВРЕЛИЙ_XVI

СТЕКЛЯННЫЕ ПЛАСТИНЫ ДЕМОНИСТРИРУЮТ ДОСТИЖЕНИЯ ВУЗА, ЕГО ИСТОРИЧЕСКУЮ ЗНАЧИМОСТЬ

59.914732° N, 30.316650° W



МАКЕТ ПЕРЕСТРОЙКИ СПБГАСУ НА ПРОТЯЖЕНИИ
ВРЕМЕНИ СУЩЕСТВОВАНИЯ



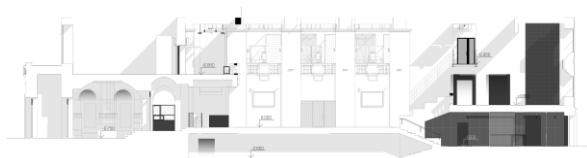
21.10.2024 ОБЩИЙ ОТДЕЛ РАБОТНИК

EXIT

ПОДХОД
ГОТОВ:

СВЕТЛОЕ ПРОСТРАНСТВО, ЧИСТОЕ И ЯСНОЕ

THE MAIN HALL



БОКОВОЕ ОСВЕЩЕНИЕ, АКЦЕНТИРОВАННОЕ
НА КОЛОННАХ

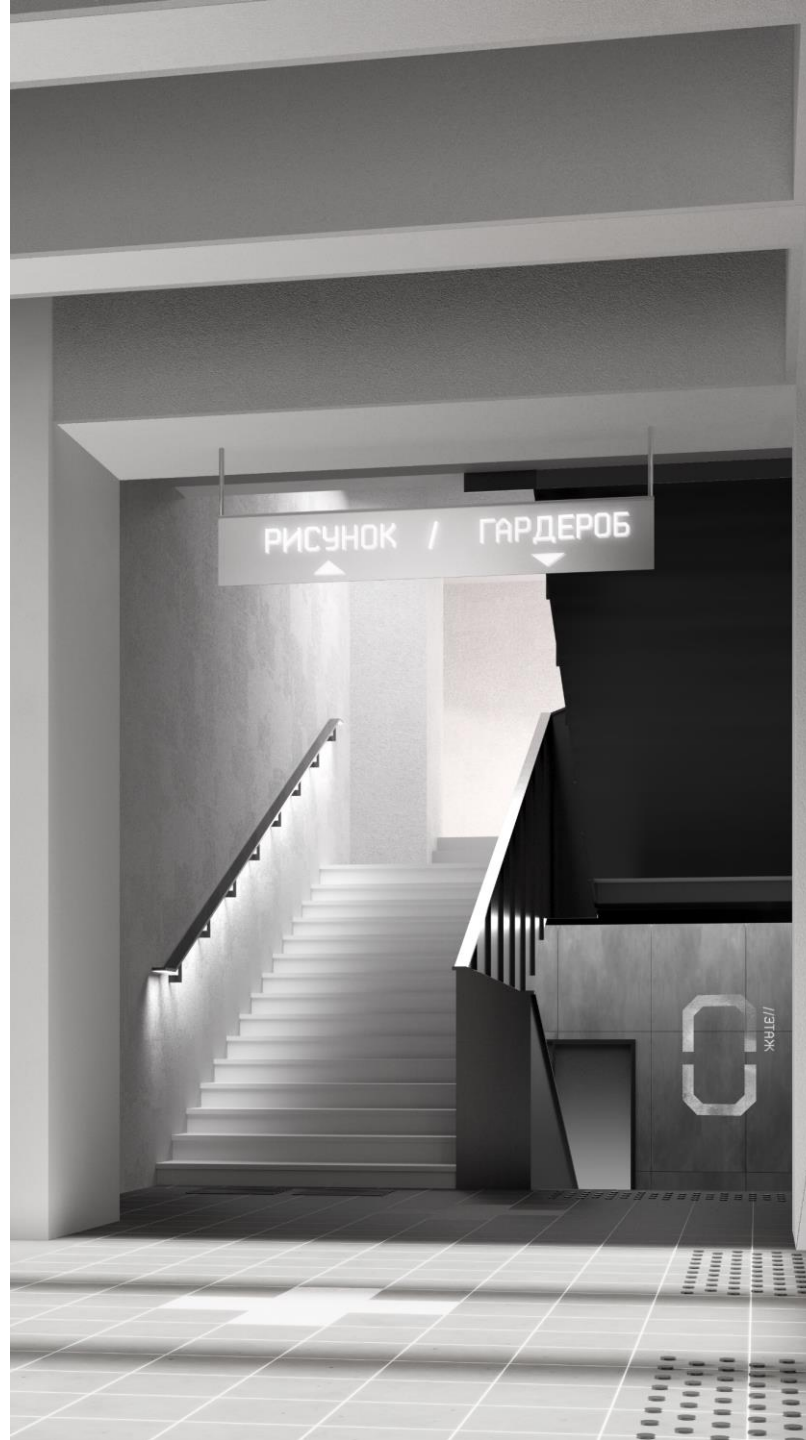
МОСТ В ЛЁГКИХ МЕТАЛЛИЧЕСКИХ
КОНСТРУКЦИЯХ - ВОЗДУШЕН И НЕВИДИМ

У ГЛАВНОГО ХОЛЛА,
НЕСМОТЯ НА
МНОГОЧИСЛЕННЫЕ
ПЕРЕСТРОЙКИ, ЦЕЛОСТНАЯ
СТРУКТУРА. МЫ СТАРАЛИСЬ
ПОДЧЕРКНУТЬ ЕГО ПЛЮСЫ



ВХОД В ОБЩИЙ ОТДЕЛ ОСТЕКЛЕН, ТОЛЩИНА
ПРОФИЛЯ МИНИМАЛЬНА

БАРЕЛЬЕФЫ НЕ ЗАСТАВЛЕНЫ ВИЗУАЛЬНЫМ
МУСОРОМ, ОТКРЫТЫ ВЗОРУ

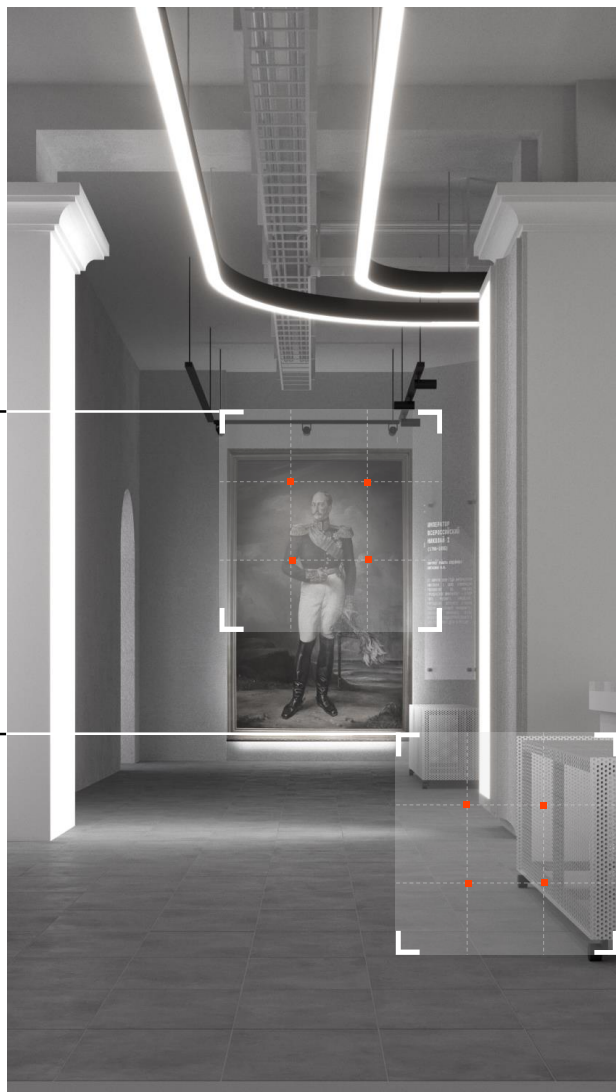


ВАЖНО БЫЛО НЕ
ПОТЕРЯТЬ ЗНАЧИМОСТЬ
ПРОСТРАНСТВА ПЕРЕД
ЗАЛОМ
ДИССЕРТАЦИОННОГО
СОВЕТА, РЕШИЛИ
СДЕЛАТЬ АКЦЕНТ НА
ПОРТРЕТ

ДОБАВИЛИ
ДОПОЛНИТЕЛЬНУЮ
ИНФОРМАЦИОННУЮ
СПРАВКУ И СИДЯЧИЕ
МЕСТА - МОБИЛЬНЫЕ
СКАМЬИ

ОБНОВЛЕНИЯ НЕ ДОЛЖНЫ
ДОБАВЛЯТЬ
ПРОСТРАНСТВУ ВЕСА,
НАПРОТИВ - ОБЛЕГЧИТЬ
ЕГО

ПОРТРЕТНАЯ
ЗОНА



(#IV) ИМПЕРАТОР



ЛЕСТНИЦА

ЛЕСТНИЧНАЯ
ЗОНА

НАШЕ ОБЩЕЕ РЕШЕНИЕ
ДЛЯ ЛЕСТНИЦ -
ЗАМЕНА ОГРАЖДЕНИЙ
МОНОЛИТНЫМИ
СТАЛЬНЫМИ ЛИСТАМИ.

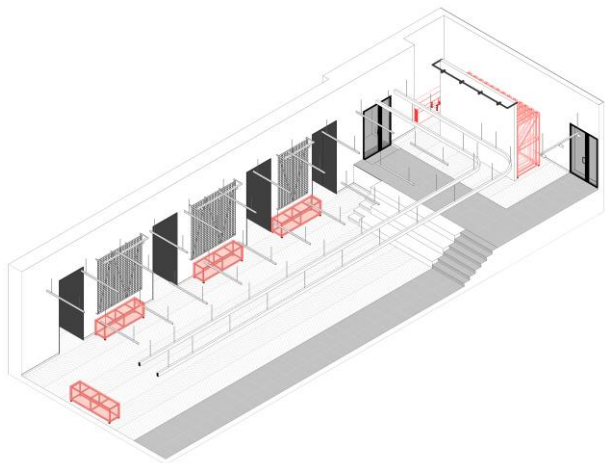
ОФОРМЛЕНИЕ НУЛЕВОГО
ЭТАЖА И
ПРОСТРАНСТВА
ГАРДЕРОБА
ПЛАНИРУЕТСЯ
АНАЛОГИЧНЫМ ВХОДУ
ДЛЯ СТУДЕНТОВ

НАВИГАЦИЯ КАК ЧАСТЬ
ДИЗАЙНЕРСКОГО
РЕШЕНИЯ ИНТЕРЬЕРА



ПОДХОД
ГОТОВ:

МОБИЛЬНОЕ И ФУНКЦИОНАЛЬНОЕ ПРОСТРАНСТВО



БАЛЮСТРАДА

ПОЛУПРОЗРАЧНАЯ ПЕРЕГОРОДКА ЯВЛЯЕТСЯ И ВЫСТАВОЧНОЙ ДОСКОЙ, И РАЗДЕЛИТЕЛЕМ С ЗОНОЙ ХРАНЕНИЯ М. ПЕРЕГОРОДОК

БАЛЮСТРАДЫ ДОЛЖНЫ СТАТЬ ФУНКЦИОНАЛЬНО ВЫВЕРЕННЫМИ ПРОСТРАНСТВАМИ НА ВРЕМЯ ПРОХОДЯЩИХ НА НИХ СОБЫТИЙ, ВНЕ ЭТОГО ВРЕМЕНИ – СПОКОЙНЫЕ, ТИХИЕ РАБОЧИЕ МЕСТА.

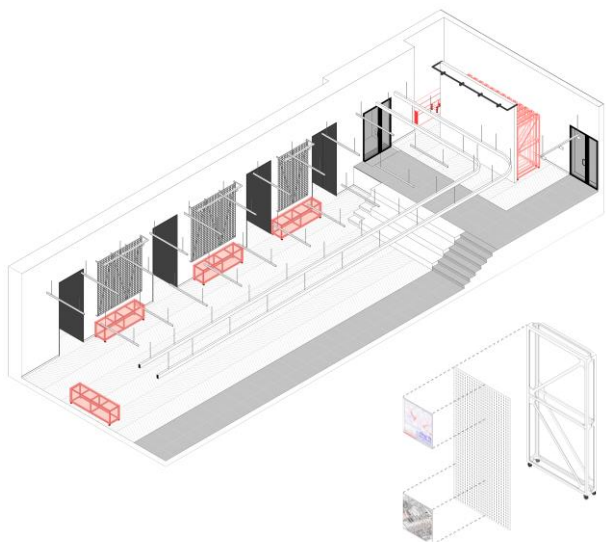


КОМПЛЕКТ МЕБЕЛИ СОСТОЯЩИЙ ИЗ СТОЛА И НАБОРА СТУЛЬЕВ ЛАКОНИЧНОГО И УСТОЙЧИВОГО ДИЗАЙНА

МОБИЛЬНЫЕ ПЕРЕГОРОДКИ, ВМЕЩАЮЩИЕ ПО 32 И 64 РАБОТЫ В ЗАКРЫТОМ И ОТКРЫТОМ СОСТОЯНИЯХ СООТВЕТСТВЕННО

ПОДХОД
ГОТОВ:

ВЫСТАВОЧНЫЕ ПРОСТРАНСТВА



БАЛЮСТРАДА



МОБИЛЬНЫЕ ПЕРЕГОРОДКИ УДОБНЕЕ В
ТРАНСПОРТИРОВКЕ И ПРЕДОСТАВЛЯЮТ
БОЛЬШУЮ ПЛОЩАДЬ ПОВЕРХНОСТИ

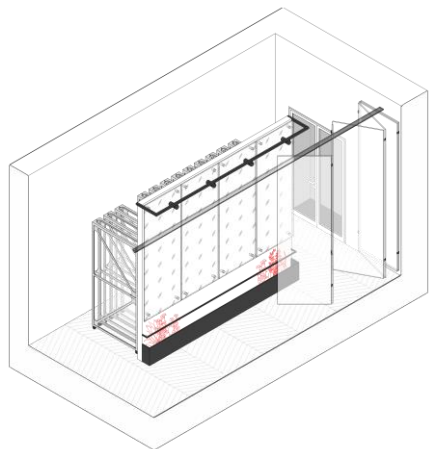
ПРИ НЕОБХОДИМОСТИ БАЛЮСТРАДА
ЛЕГКО ПРЕВРАЩАЕТСЯ В
ВЫСТАВОЧНОЕ ПРОСТРАНСТВО

ДОПОЛНИТЕЛЬНЫЕ ВЫСТАВОЧНЫЕ БЛОКИ
РАЗМЕЩЕНЫ НА СТЕНАХ, НА ЕЛЕ ЗАМЕТНЫХ
РЕШЕТКАХ

ПЕРЕПАДЫ В УРОВНЯХ ПРЕВРАЩЕНЫ В
АМФИТЕАТРЫ

ПОДХОД
ГОТОВ:

МОБИЛЬНОЕ И ФУНКЦИОНАЛЬНОЕ ПРОСТРАНСТВО 2



СТЕНД С КАЧЕСТВЕННЫМИ СКАН-КОПИЯМИ
СТРАНИЦ РЕЛИКВИИ ДЛЯ ВОЗМОЖНОСТИ
ОЗНАКОМИТЬСЯ С ИНФОРМАЦИЕЙ ИЗ КНИГИ

ОСОБОЕ ВНИМАНИЕ УДЕЛЕНО
АМФИТЕАТРУ – ЛАКОНИЧЕН И
НЕ ПЕРЕГРУЖЕН. ОБНОВЛЕНА
СТЕНА СЛАВЫ, ДОБАВЛЕН
СТЕНД С КНИГОЙ СЛАВЫ

БАЛЮСТРАДА



СТЕНА СЛАВЫ ОБНОВЛЕНА ВИЗУАЛЬНО,
ОБЛЕГЧЕНА, ОСВЕЩЕНА, ДОБАВЛЕН ПОДДОН
ДЛЯ ЦВЕТОВ

ОКОННЫЕ ПРОЕМЫ В ПОЛ ОБРАЗУЮТ НИШИ, ТАК
ЖЕ ДОСТУПНЫЕ СТУДЕНТАМ, ДОПОЛНИТЕЛЬНО
УВЕЛИЧИВАЮТ ПРОНИКАНИЕ ДНЕВНОГО СВЕТА

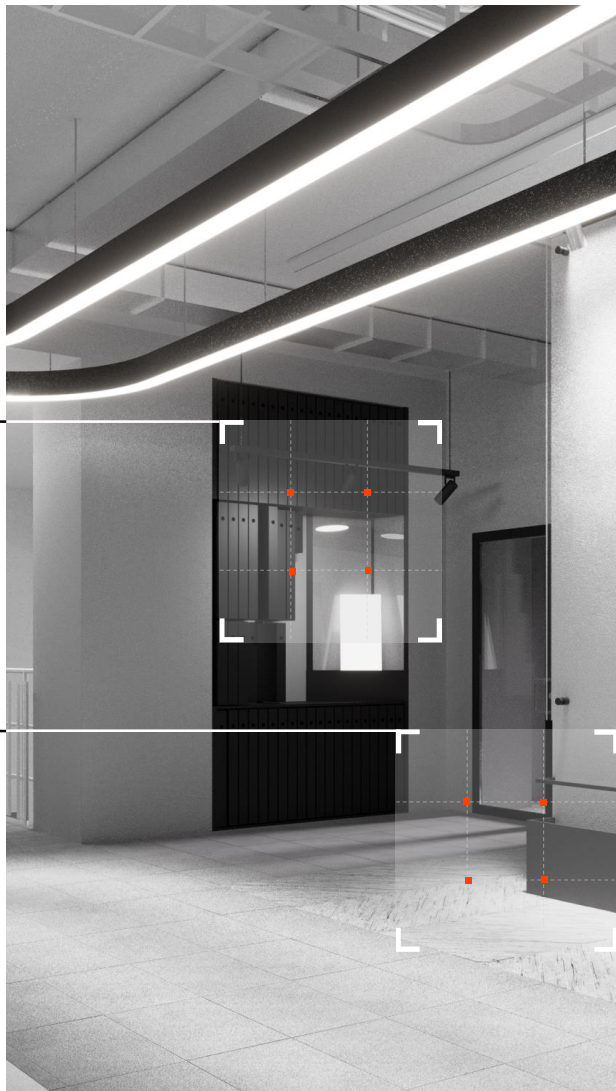


КОНФИГУРАЦИЯ
СТЕЛЛАЖА
НАПОМИНАЕТ АРХИВ,
АРХИВ ПАМЯТИ, В
КАЖДОМ БЛОКЕ
СЕКЦИЯ КНИГИ В
АЛФАВИТНОМ ПОРЯДКЕ

СТАЦИОНАРНЫЙ
ПОДДОН ИЗБАВИТ
СОТРУДНИКОВ ОТ
НУЖДЫ ВОЗИТЬСЯ С
ПЛАСТИКОВЫМИ
АНАЛОГАМИ

**ОБНОВЛЕНИЯ НЕ ДОЛЖНЫ
ДОБАВЛЯТЬ
ПРОСТРАНСТВУ ВЕСА,
НАПРОТИВ - ОБЛЕГЧИТЬ
ЕГО**

КНИГА СЛАВЫ



КНИГА СЛАВЫ

ПЕРЕД ЗАЛОМ



ПАНЕЛЬ В ЗОНЕ ПЕРЕД ЗАЛОМ
ДИССЕРТАЦИОННОГО СОВЕТА

ТРЕКОВОЕ ОСВЕЩЕНИЕ
ПРАКТИЧЕСКИ
ОПОЯСЫВАЮЩЕЕ
БАЛЮСТРАДЫ И БАЛКОН
ПЕРЕД ЗАЛОМ
LED - ПАНЕЛЬ ДЛЯ
АФИШ ПРОХОДЯЩИХ
МЕРОПРИЯТИЙ

ИСТОРИЧЕСКОЕ
ОГРАЖДЕНИЕ
БАЛКОНА НУЖДАЕТСЯ
В РЕСТАВРАЦИИ, А
НЕ В ДЕМОНТАЖЕ.
УСТОЯВШИЕСЯ В
ИНТЕРЬЕРЕ ФЛАГИ
ПРЕДЛАГАЕТСЯ
ОБНОВИТЬ
СТИЛЛИСТИЧЕСКИ

**ПАНЕЛИ НА СМЕНУ
ВИСЯЩИМ НЕ К МЕСТУ
ТЕЛЕВИЗОРАМ**



5 501,506



4 401-404



3 301-305



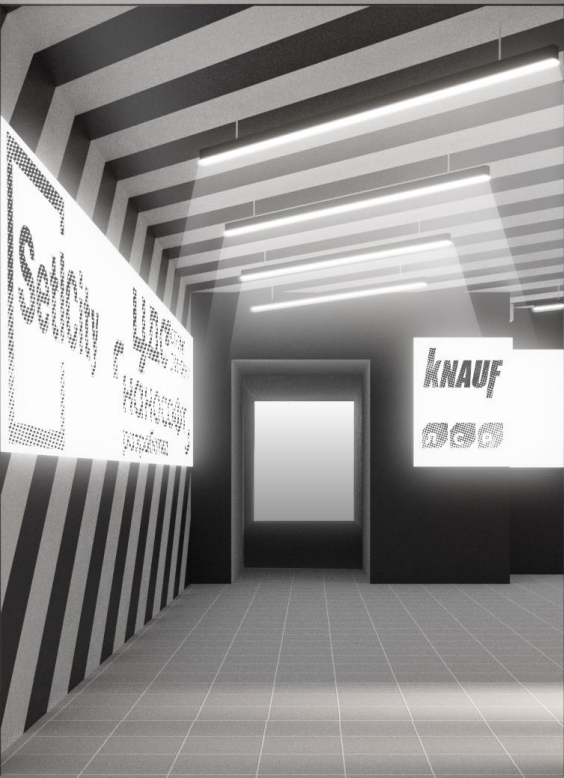
2 201-216

217-219



1 101-112

118-123



ПОДХОД
ГОТОВ:

ЗОНА ПАРТНЕРОВ



К
КАБИНЕТАМ

ДИНАМИЧЕСКАЯ ПРЕЗЕНТАЦИЯ
МНОГОЧИСЛЕННЫХ ПАРТНЁРОВ СПБГАСУ

ВСЁ, ЧТО НАПЕЧАТАНО - УСТАРЕВАЕТ
СЛИШКОМ БЫСТРО, А ПРОЦЕСС
ПЕРЕПЕЧАТЫВАНИЯ СЛИШКОМ
РАЗДРАЖИТЕЛЕН.

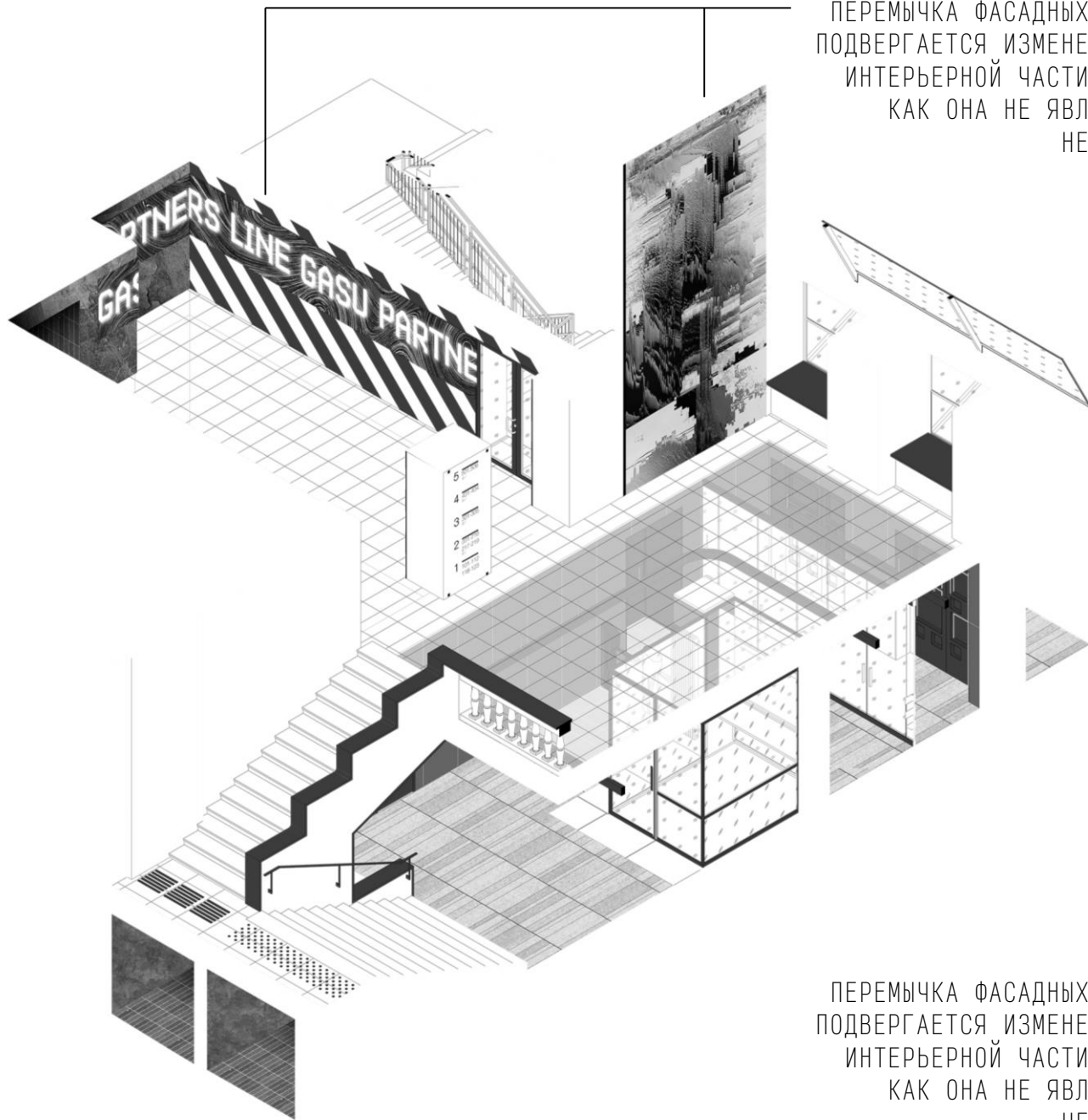
ЗОНА ПАРТНЕРОВ И ЗОНА
ПОДРАЗДЕЛЕНИЙ СХОЖИ ВО
ВСЁМ КРОМЕ НАПОЛНЕНИЯ, ПО
СУТИ - ТРАНЗИТ, НО ПОЧЕМУ
БЫ ЕМУ НЕ БЫТЬ СТИЛЬНЫМ



НАВИГАЦИЯ ПО КАБИНЕТАМ И АУДИТОРИЯМ ПО
ЭТАЖАМ, С УКАЗАНИЕМ ВАЖНЫХ ЗОН

ПРЕДЛАГАЕМ ЗАДЕЙСТВОВАТЬ ЛЕСТНИЦУ
ПО ПОЛНОЙ, ОБЕСПЕЧИВ ТРАНЗИТ К
БАЛЮСТРАДАМ

МЕ
ДИ
А

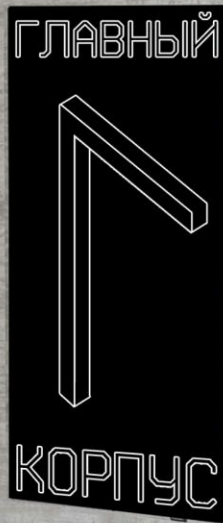


ПЕРЕМЫЧКА ФАСАДНЫХ СТЕН
ПОДВЕРГАЕТСЯ ИЗМЕНЕНИЮ В
ИНТЕРЬЕРНОЙ ЧАСТИ, ТАК
КАК ОНА НЕ ЯВЛЯЕТСЯ
НЕСУЩЕЙ

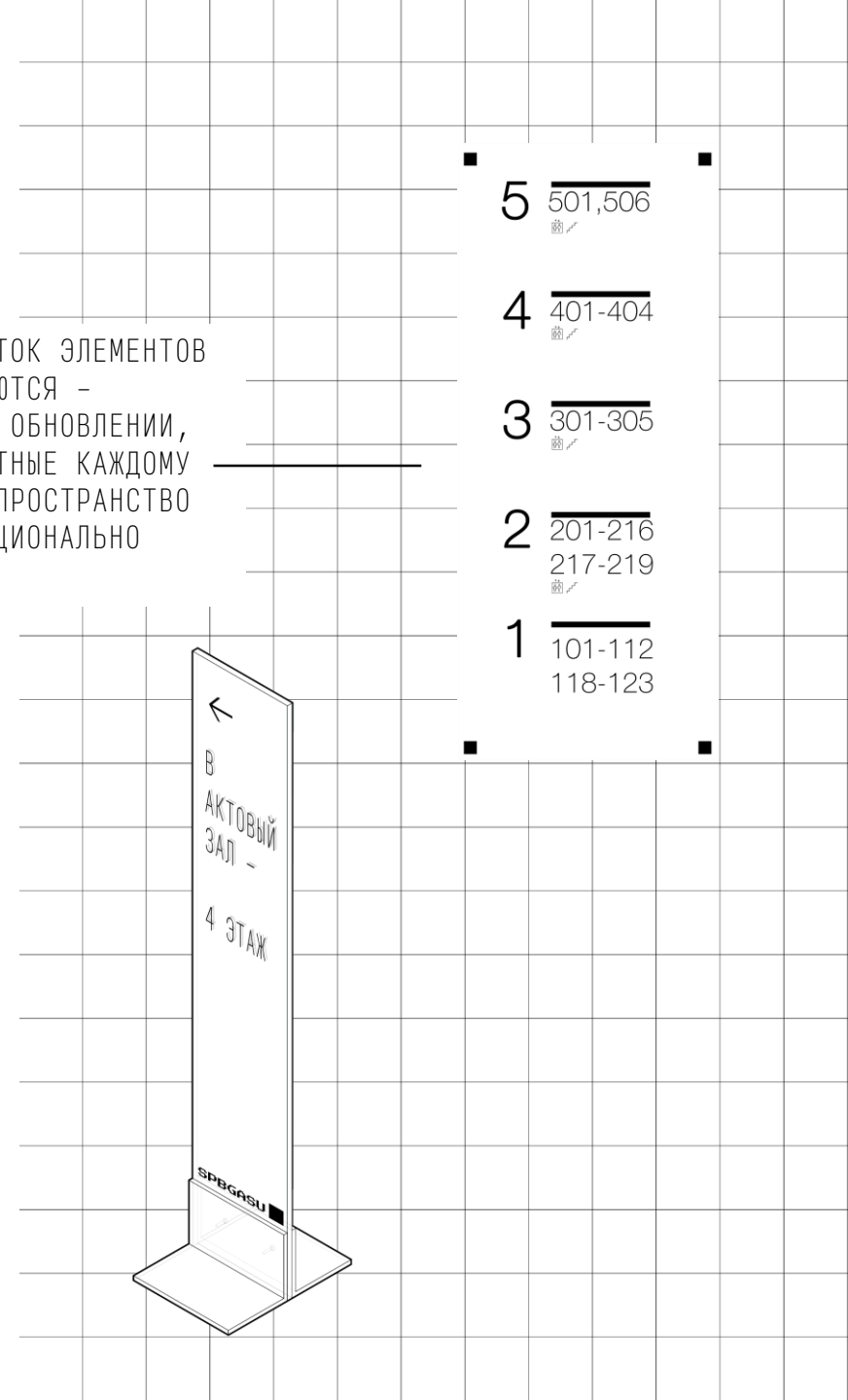
ПЕРЕМЫЧКА ФАСАДНЫХ СТЕН
ПОДВЕРГАЕТСЯ ИЗМЕНЕНИЮ В
ИНТЕРЬЕРНОЙ ЧАСТИ, ТАК
КАК ОНА НЕ ЯВЛЯЕТСЯ
НЕСУЩЕЙ



НАВИГАЦИЯ

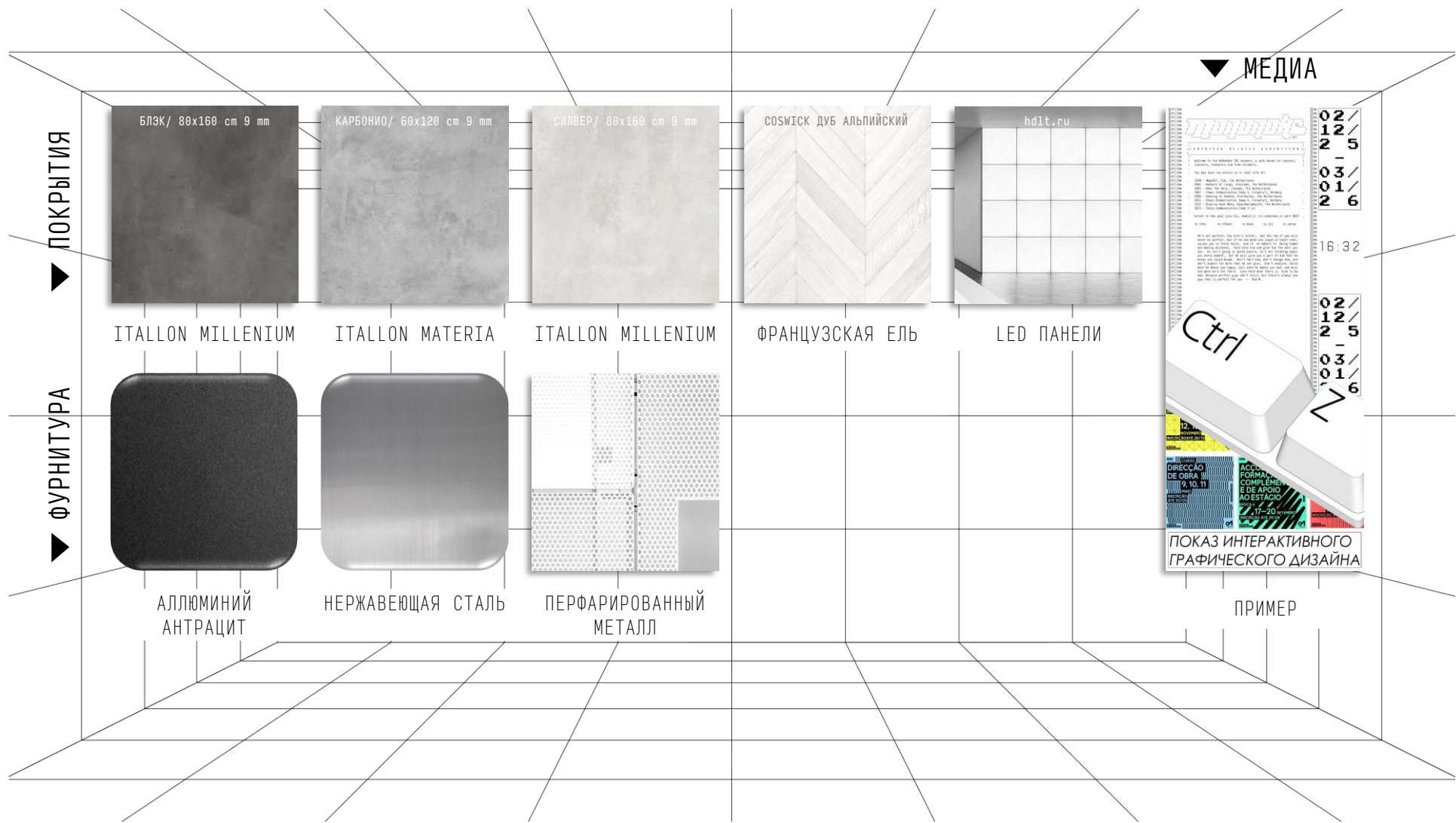


СЕЙЧАС В ХОЛЛЕ НЕДОСТАТОК ЭЛЕМЕНТОВ НАВИГАЦИИ. ТЕ, ЧТО ИМЕЮТСЯ - УСТАРЕЛИ И НУЖДАЮТСЯ В ОБНОВЛЕНИИ, ЛАКОНИЧНЫЕ СХЕМЫ, ПОНЯТНЫЕ КАЖДОМУ ПОЛЬЗОВАТЕЛЮ НАПОЛНЯТ ПРОСТРАНСТВО ДЕТАЛЯМИ, И БУДУТ ФУНКЦИОНАЛЬНО ПОЛЕЗНЫМИ.



МАТЕРИАЛЫ

МАТЕРИАЛЫ
ВЫБРАНЫ В
СООТВЕТСТВИИ
С СПИСОМ
ИЗБРАННЫХ
МАТЕРИАЛОВ
ИСПОЛЬЗУЕМЫХ
В ПРОЕКТАХ
РЕМОНТОВ
ПОМЕЩЕНИЙ
СПБГАСУ



59.914732° N, 30.316650° W

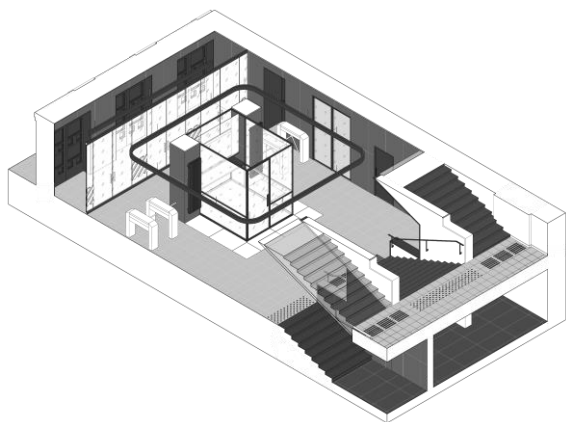


5 50-500
4 30-404
3 30-305
2 20-210
217-219
1 10-112
116-123

EXIT

ПОДХОД
ГОТОВ:

ВЫХОД?...



ВМЕСТО ПРИСТРОЙКИ ПОД ЛЕСТНИЦЕЙ -
ПОЛНОЦЕННЫЙ РЕСЕШПН\БЛОК ОХРАНЫ

НАМ БЫЛО ВАЖНО ДОБАВИТЬ
ВОЗДУХА, ИЗБАВИТЬСЯ ОТ
ГРУДЫ ТАМБУРОВ, КОМФОРТНО
РАЗМЕСТИТЬ ОХРАНУ И ПРИ
ЭТОМ СОЗДАТЬ СТИЛЬНОЕ
ПОДПРОСТРАНСТВО

OUTRO



ТУРНИКЕТОВ 4 - ПО 2 С КАЖДОЙ СТОРОНЫ,
НОВЫЕ, БОЛЕЕ ШИРОКИЕ - УСКОРIT ПОТОК

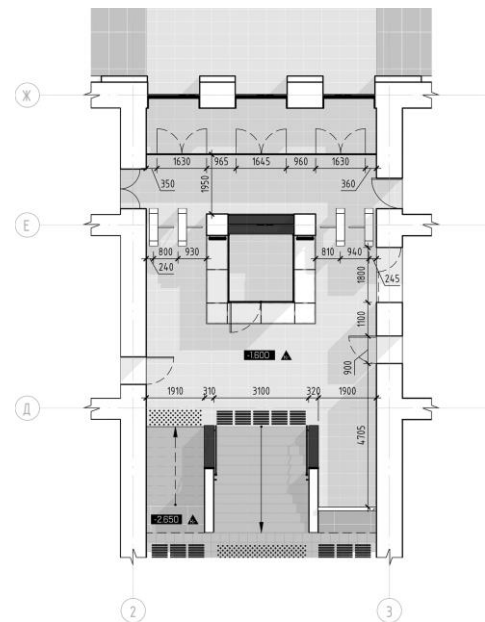
РЕСТАВРАЦИЯ СТУПЕНЕЙ С ОКРАШИВАНИЕМ,
ЕСЛИ ВОЗМОЖНО, ДОПОЛНИТЕЛЬНАЯ ПОДСВЕТКА
ОГРАЖДЕНИЯ



ПОДХОД
ГОТОВ:

ИНФОРМАЦИОННО-ОХРАННЫЙ БЛОК - И
РЕСЕПШН И ПРОПУСКНОЙ ПУНКТ.
ОСТЕКЛЕНИЕ МОЖЕТ БЫТЬ МАТОВЫМ

ТЕМНОЕ ПРОСТРАНСТВО



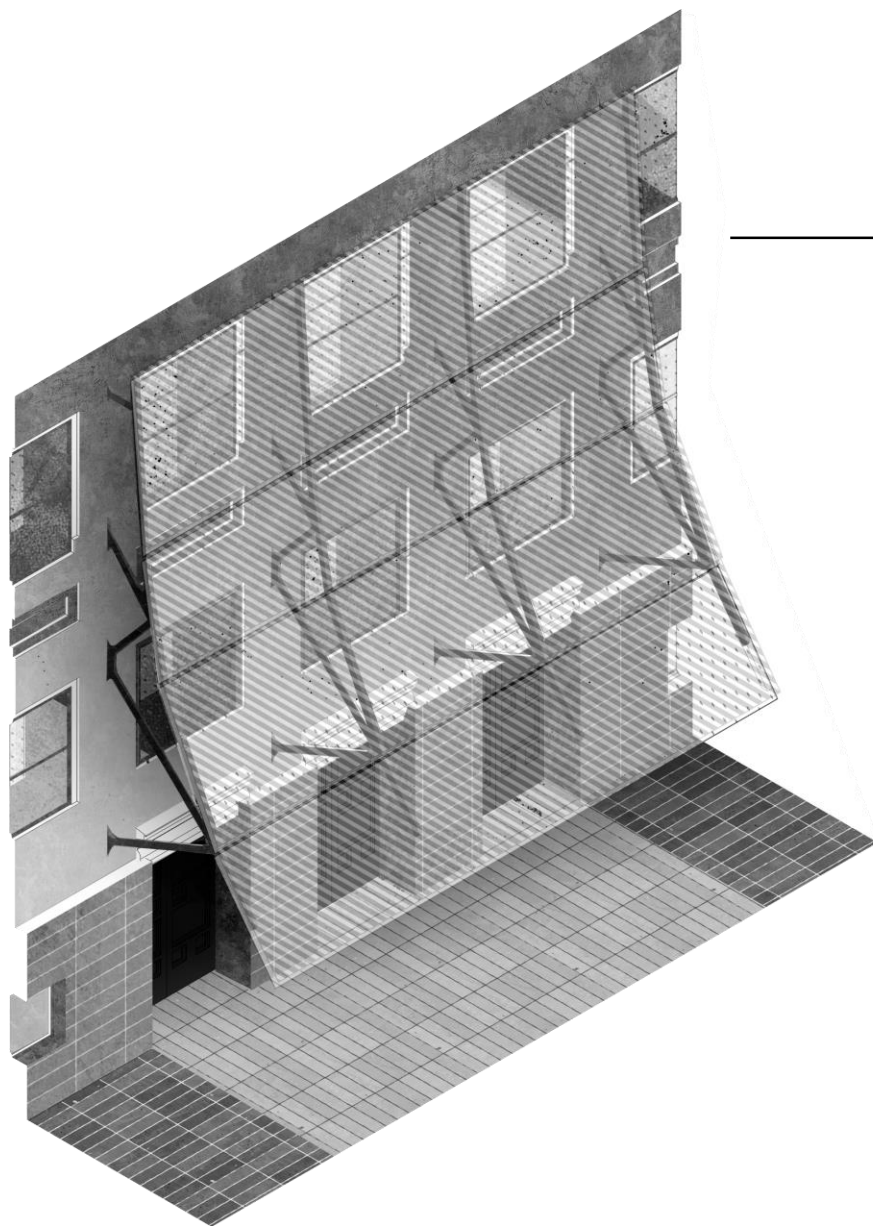
ОУТРО 2



САМЫЕ СУЩЕСТВЕННЫЕ
ИЗМЕНЕНИЯ ПРЕТЕРПЕЛ ВХОД
ДЛЯ СТУДЕНТОВ,
НАГРОМОЖДЕНИЕ ТАМБУРОВ
ЛИКВИДИРОВАНО

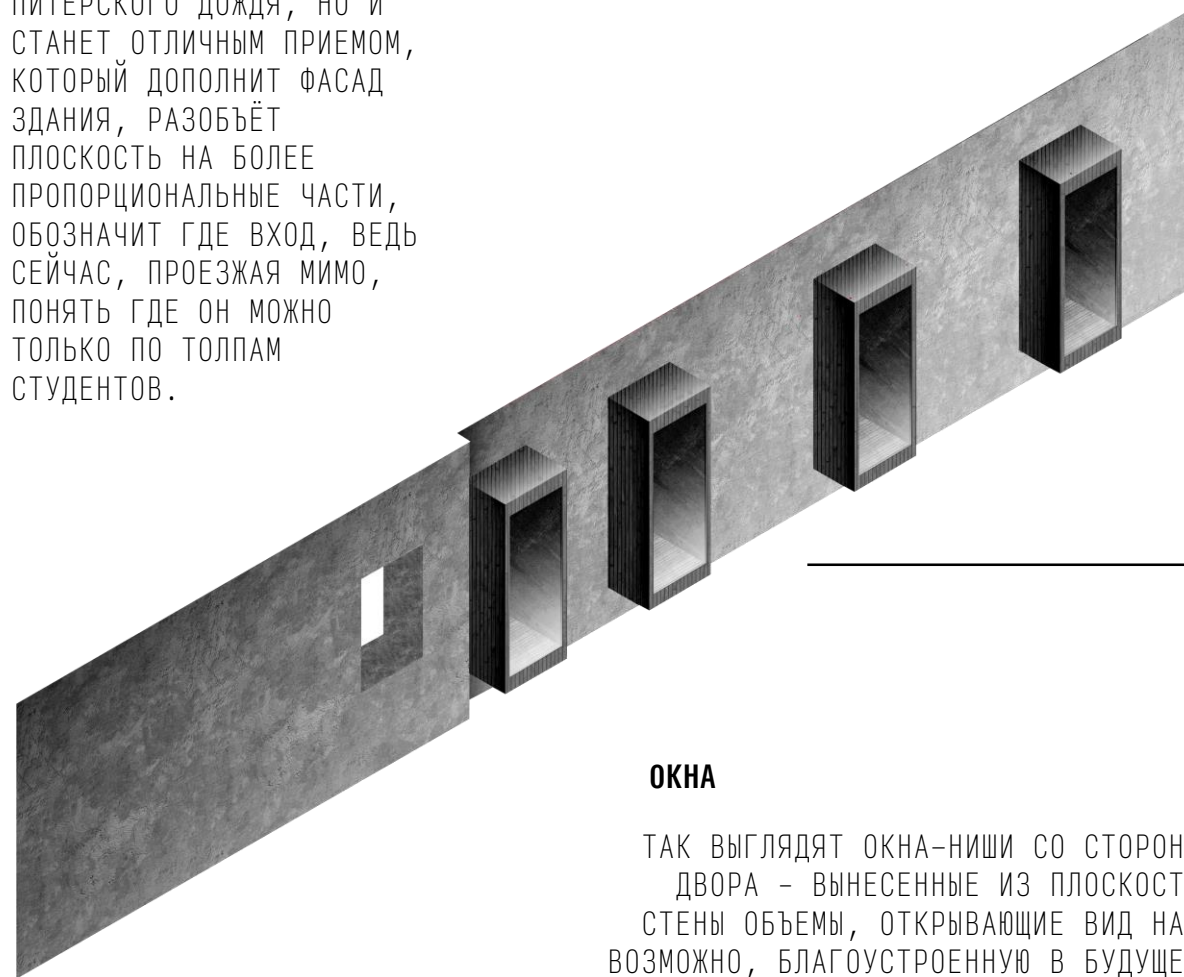
НОВЫЕ ТУРНИКЕТЫ - ВЫШЕ ПРОПУСКНАЯ
СПОСОБНОСТЬ

ТРАНЗИТНАЯ ЗОНА С ДОСТУПОМ К САМУЗЛАМ
ОФОРМЛЯЕТСЯ В ТЕМНЫХ ТОНАХ



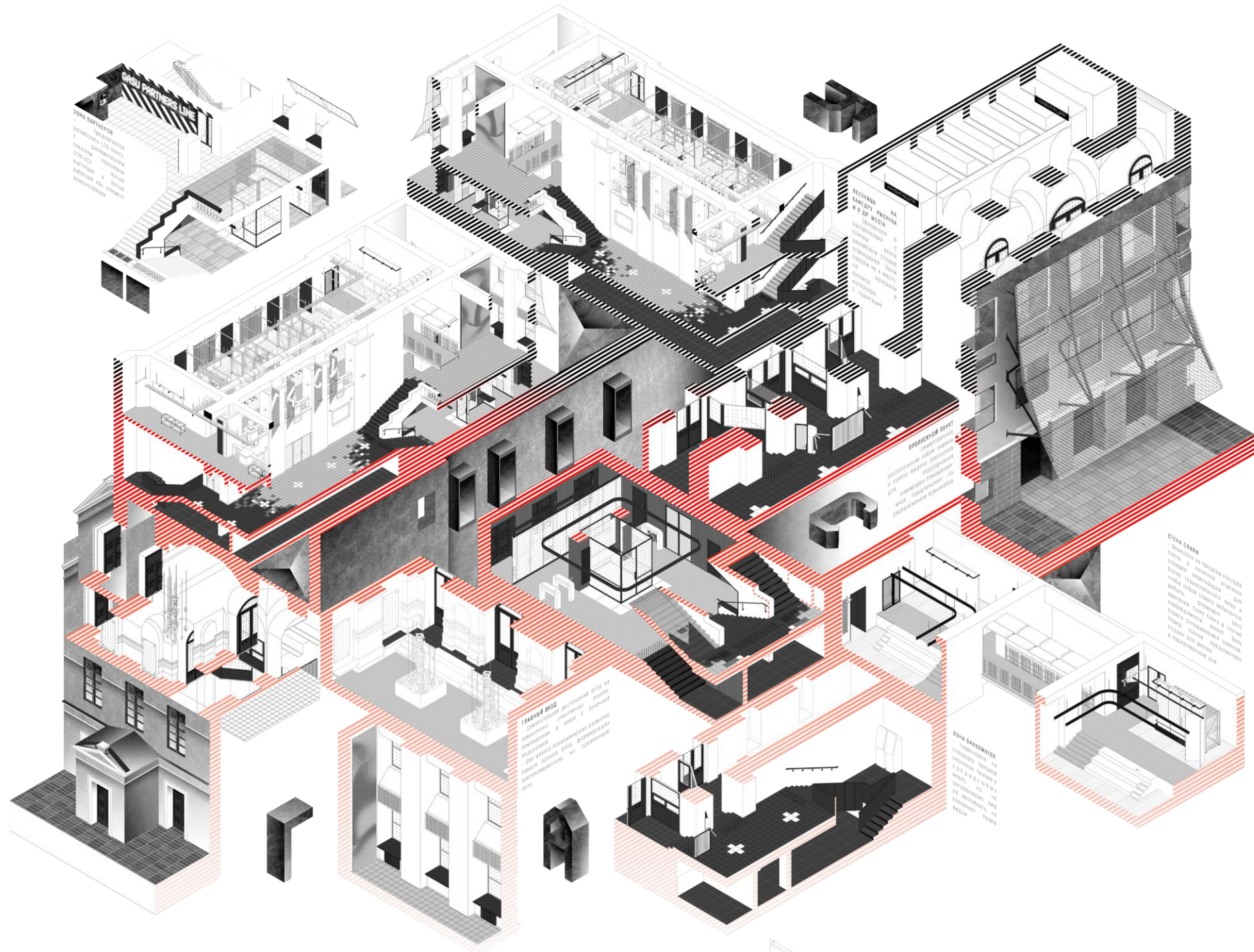
НАВЕС

НАВЕС НАД СТУДЕНЧЕСКИМ ВХОДОМ НЕ ТОЛЬКО РЕШИТ ПРОБЛЕМУ С УКРЫТИЕМ ОТ ПИТЕРСКОГО ДОЖДЯ, НО И СТАНЕТ ОТЛИЧНЫМ ПРИЕМОМ, КОТОРЫЙ ДОПОЛНИТ ФАСАД ЗДАНИЯ, РАЗОБЪЁТ ПЛОСКОСТЬ НА БОЛЕЕ ПРОПОРЦИОНАЛЬНЫЕ ЧАСТИ, ОБОЗНАЧИТ ГДЕ ВХОД, ВЕДЬ СЕЙЧАС, ПРОЕЗЖАЯ МИМО, ПОНЯТЬ ГДЕ ОН МОЖНО ТОЛЬКО ПО ТОЛПАМ СТУДЕНТОВ.



ОКНА

ТАК ВЫГЛЯДЯТ ОКНА-НИШИ СО СТОРОНЫ ДВОРА - ВЫНЕСЕННЫЕ ИЗ ПЛОСКОСТИ СТЕНЫ ОБЪЕМЫ, ОТКРЫВАЮЩИЕ ВИД НА, ВОЗМОЖНО, БЛАГОУСТРОЕННУЮ В БУДУЩЕМ ТЕРРИТОРИЮ



ГОЛУ ПАРТНЕРС ЛАЙН
- ГОЛУ ПАРТНЕРС
- ГОЛУ ПАРТНЕРС
- ГОЛУ ПАРТНЕРС
- ГОЛУ ПАРТНЕРС
- ГОЛУ ПАРТНЕРС

ТЕХНИКА ЗАЩИТЫ ПОВЕРХ
- ЗАЩИТА ПОВЕРХ
- ЗАЩИТА ПОВЕРХ
- ЗАЩИТА ПОВЕРХ
- ЗАЩИТА ПОВЕРХ
- ЗАЩИТА ПОВЕРХ

ПРОЦЕДУРА ПИКИ
- ПРОЦЕДУРА ПИКИ
- ПРОЦЕДУРА ПИКИ
- ПРОЦЕДУРА ПИКИ
- ПРОЦЕДУРА ПИКИ
- ПРОЦЕДУРА ПИКИ

СТЕНА СЪБИВ
- СТЕНА СЪБИВ
- СТЕНА СЪБИВ
- СТЕНА СЪБИВ
- СТЕНА СЪБИВ
- СТЕНА СЪБИВ

ГЛАВНИЙ ВХОД
- ГЛАВНИЙ ВХОД
- ГЛАВНИЙ ВХОД
- ГЛАВНИЙ ВХОД
- ГЛАВНИЙ ВХОД
- ГЛАВНИЙ ВХОД

ОДНА РАБОЧНОЕ
- ОДНА РАБОЧНОЕ
- ОДНА РАБОЧНОЕ
- ОДНА РАБОЧНОЕ
- ОДНА РАБОЧНОЕ
- ОДНА РАБОЧНОЕ