



САНКТ-ПЕТЕРБУРГСКИЙ ГОСУДАРСТВЕННЫЙ
АРХИТЕКТУРНО СТРОИТЕЛЬНЫЙ УНИВЕРСИТЕТ

XII
Международной
конференции
«Актуальные
проблемы
архитектуры и
строительства»

Преобразование и развитие прибрежных
промышленных территорий с применением
большепролетных конструкций.
Европейский опыт 1990-2000-х гг.

ОЛЬГА ПАСТУХ

Кандидат архитектуры

Доцент

gvolia@yandex.ru

Конструкция первых в мире
сетчатых оболочек-перекрытий
двойкой кривизны конструкции
инженера

В.Г. Шухова (1853 – 1939 гг.)

на Выксунском
металлургическом заводе,

Выкса

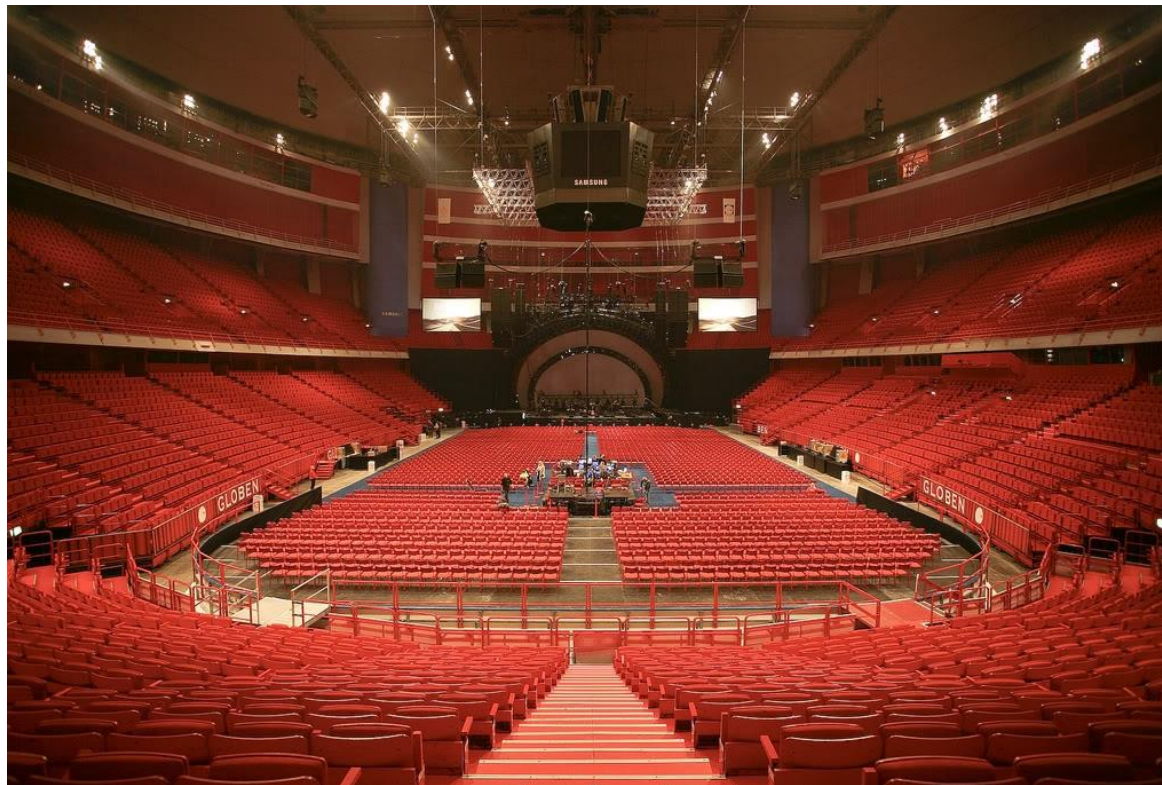
1897



«Стокгольм Globen arena»

Стокгольм, Швеция

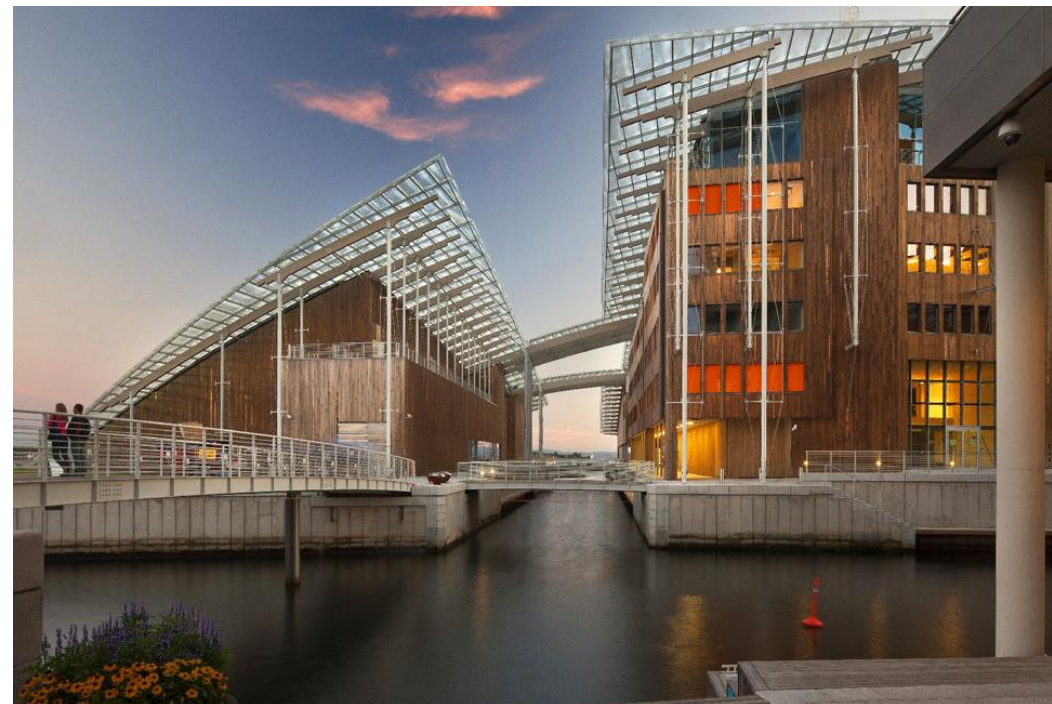
1989



Здание Аквариума
Генуя, Италия
1992



Музей «Astrup Fearnley»
Архитектор Ренцо Пиано
Осло, Норвегия
2012





Спасибо за внимание

ОЛЬГА ПАСТУХ
gvolia@yandex.ru