

ПРОЕКТ ОБЪЕКТА ДОШКОЛЬНОГО ОБРАЗОВАНИЯ НА 160 МЕСТ

г. Санкт-Петербург, проспект Маршала Блюхера,
дом 4, корпус 3, участок 2

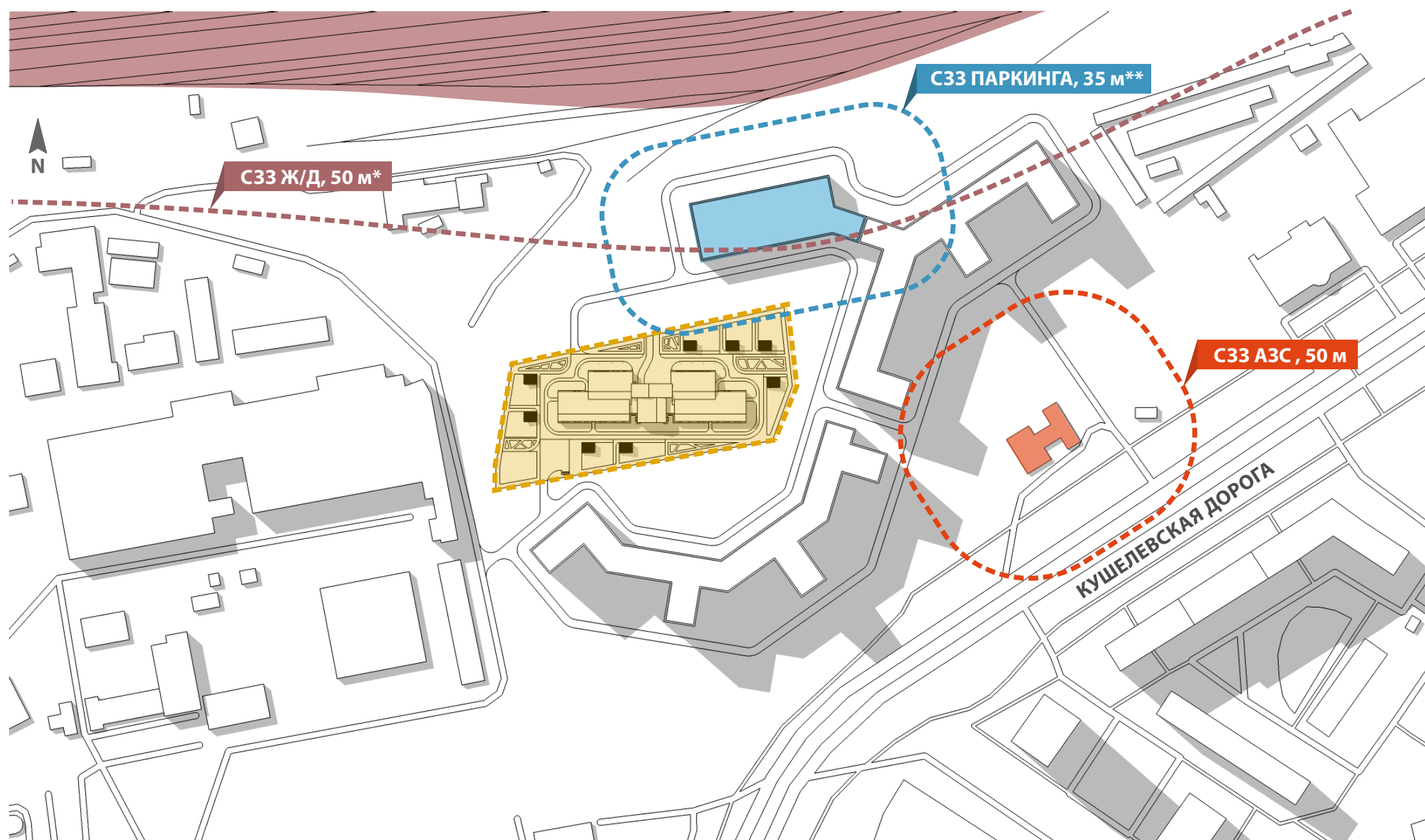


вс2020-003
Екатеринбург
2020

УЧАСТОК В ПЛАНИРОВОЧНОЙ СТРУКТУРЕ ГОРОДА



ПРОЕКТНЫЕ ОГРАНИЧЕНИЯ



* При осуществлении шумозащитных мероприятий, обеспечивающих требования СП 51.13330

** Принимается на основании результатов расчетов рассеивания загрязнений в атмосферном воздухе

СХЕМА ИНСОЛЯЦИИ

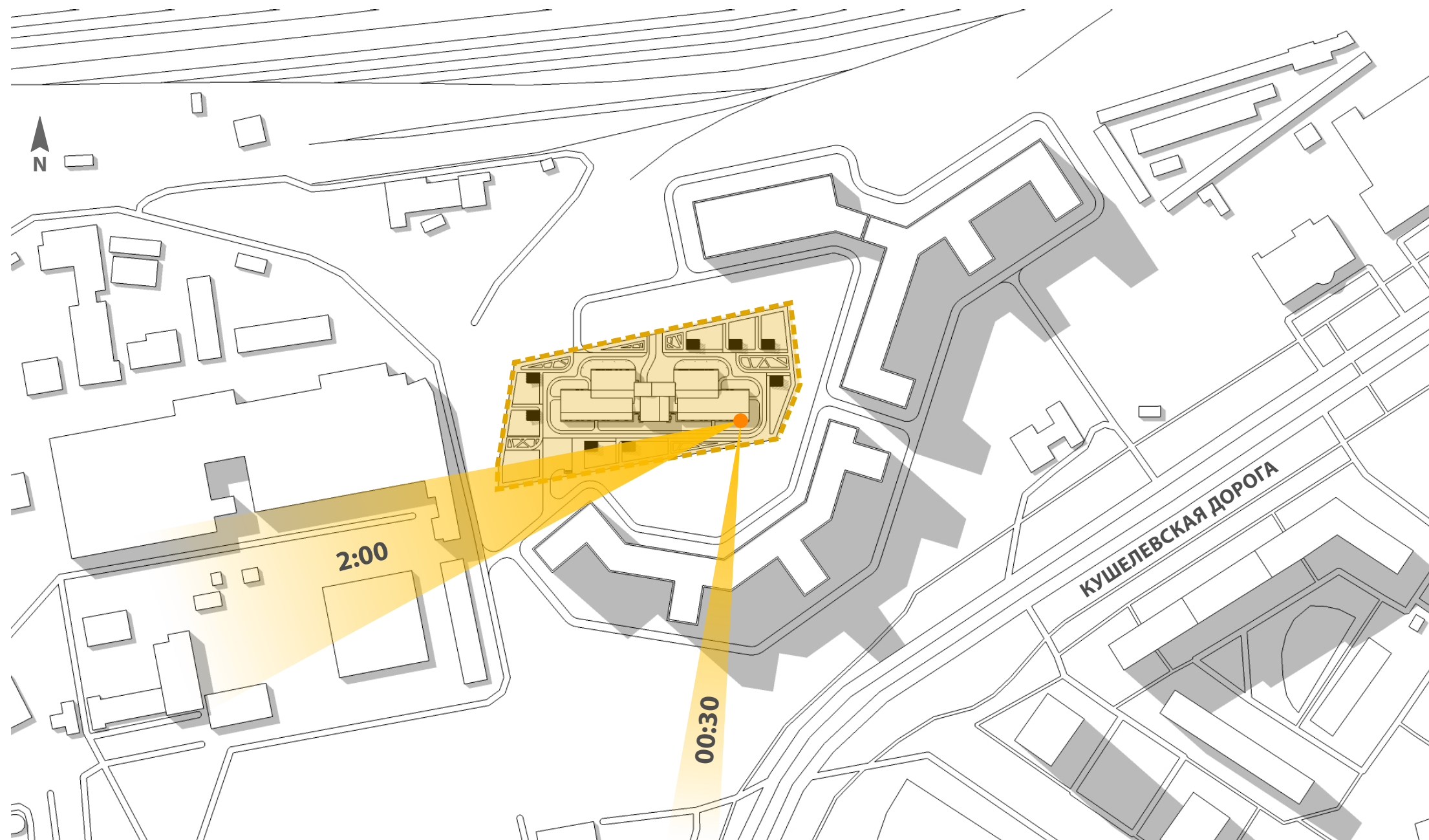


СХЕМА ТРАНСПОРТНОЙ ДОСТУПНОСТИ

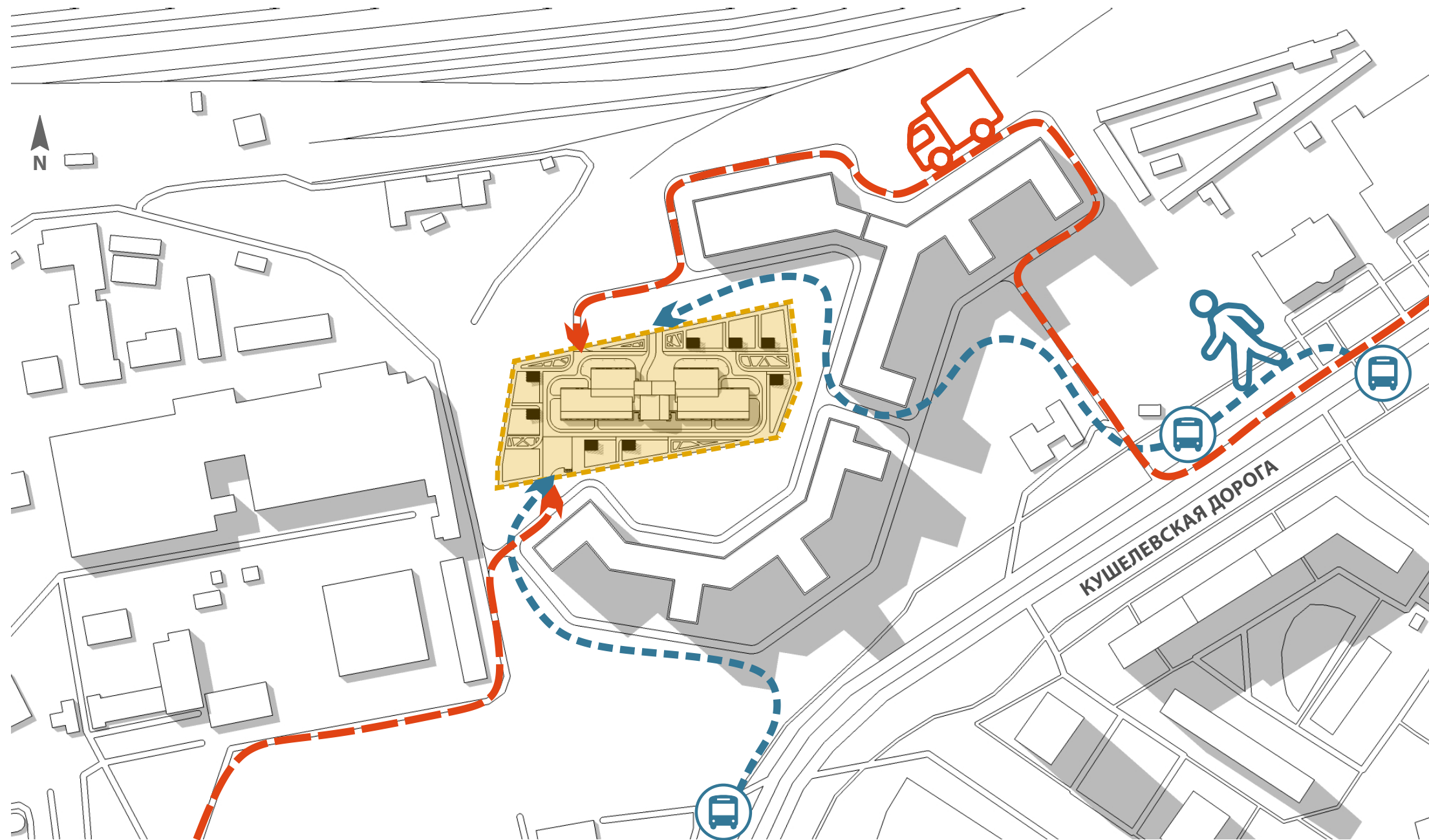
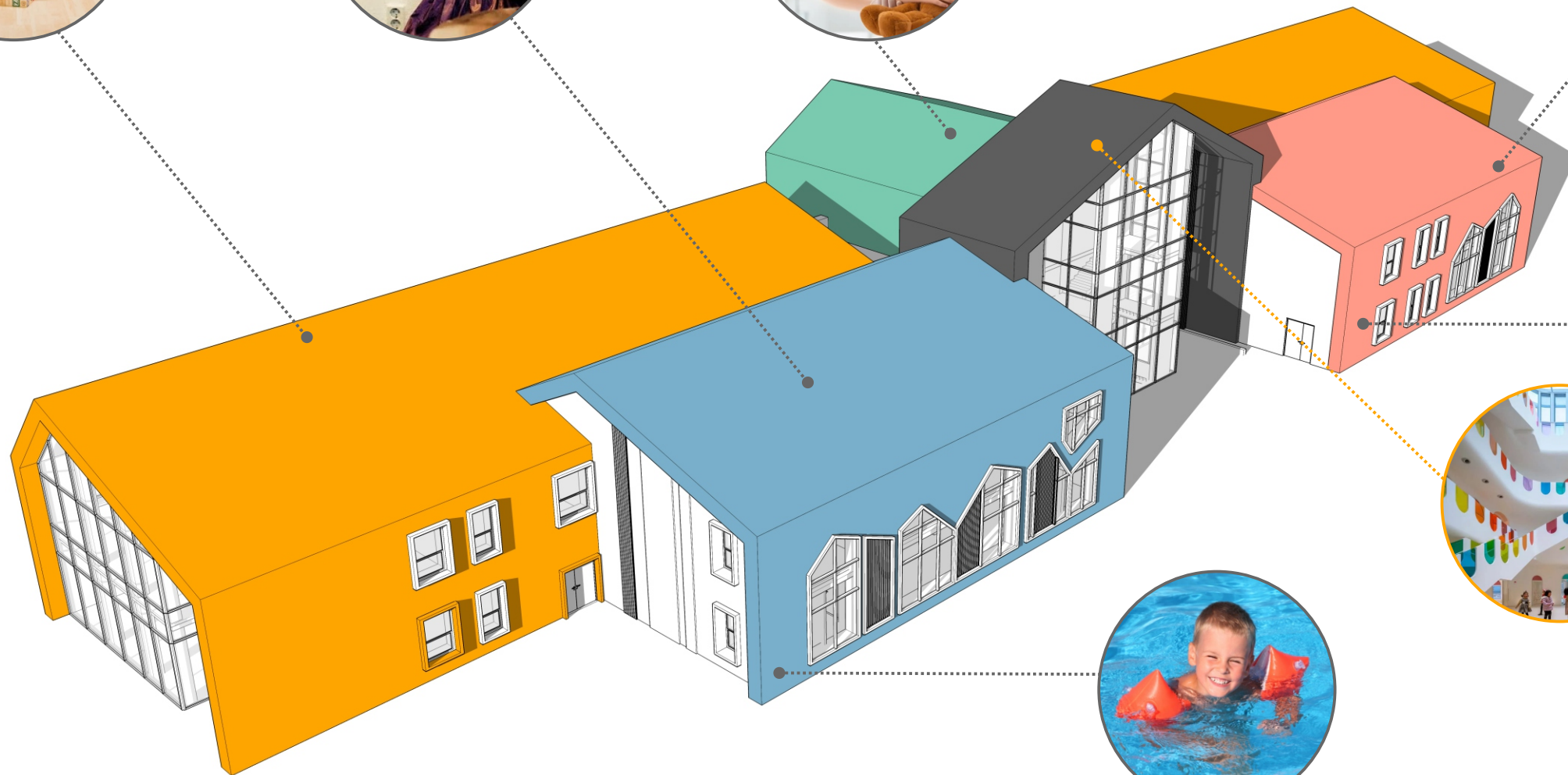
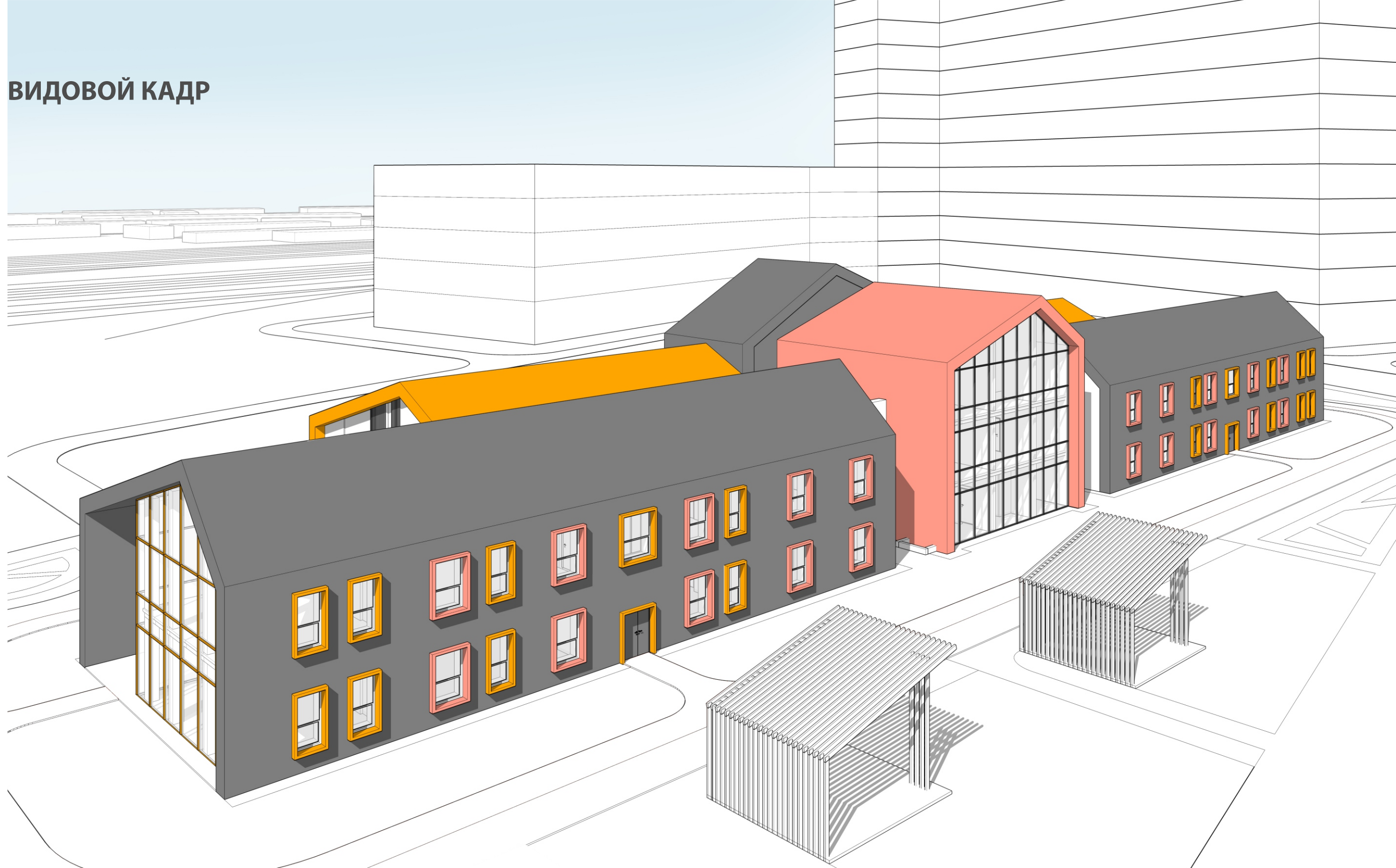


СХЕМА ФУНКЦИОНАЛЬНОГО ЗОНИРОВАНИЯ

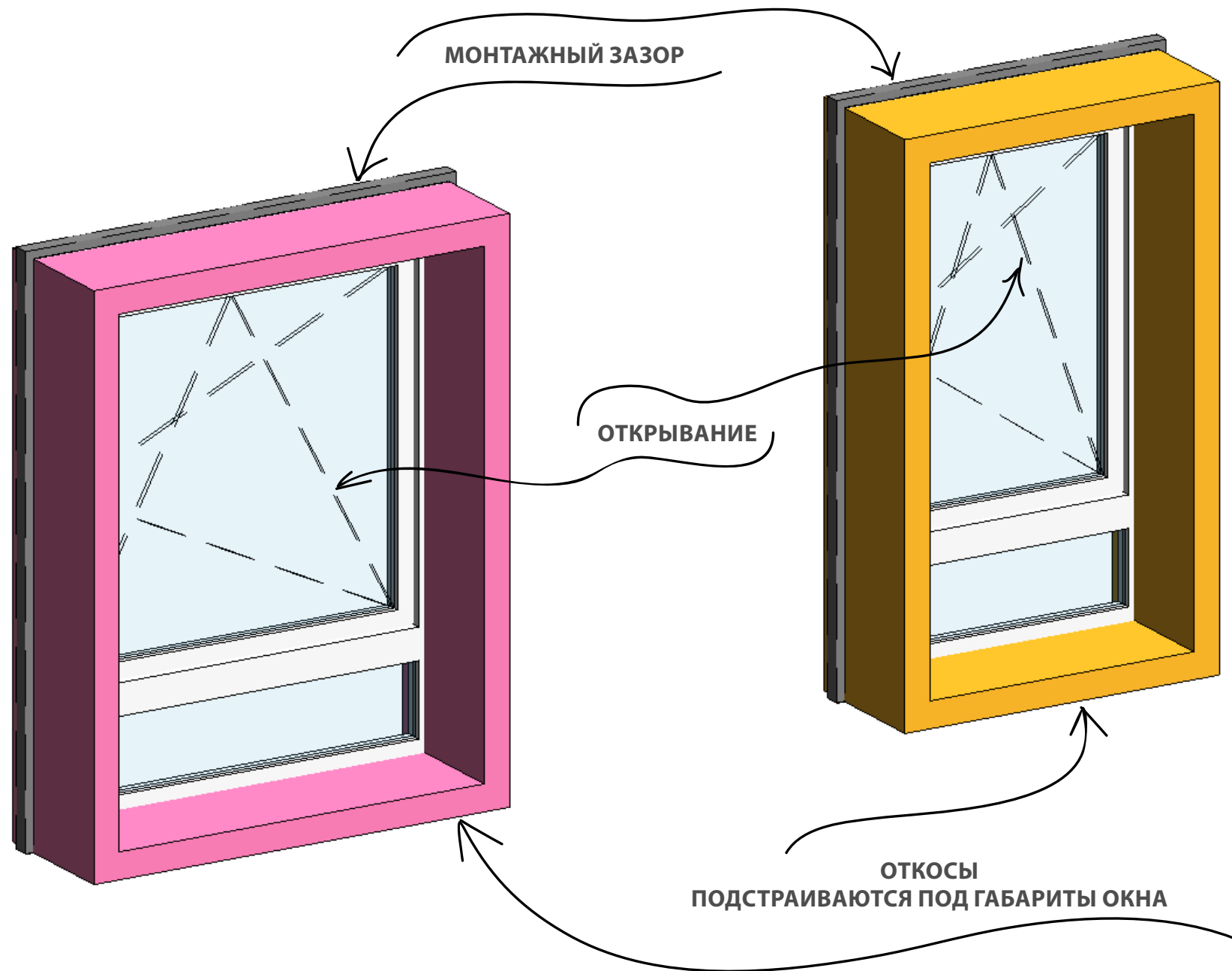


ВИДОВОЙ КАДР



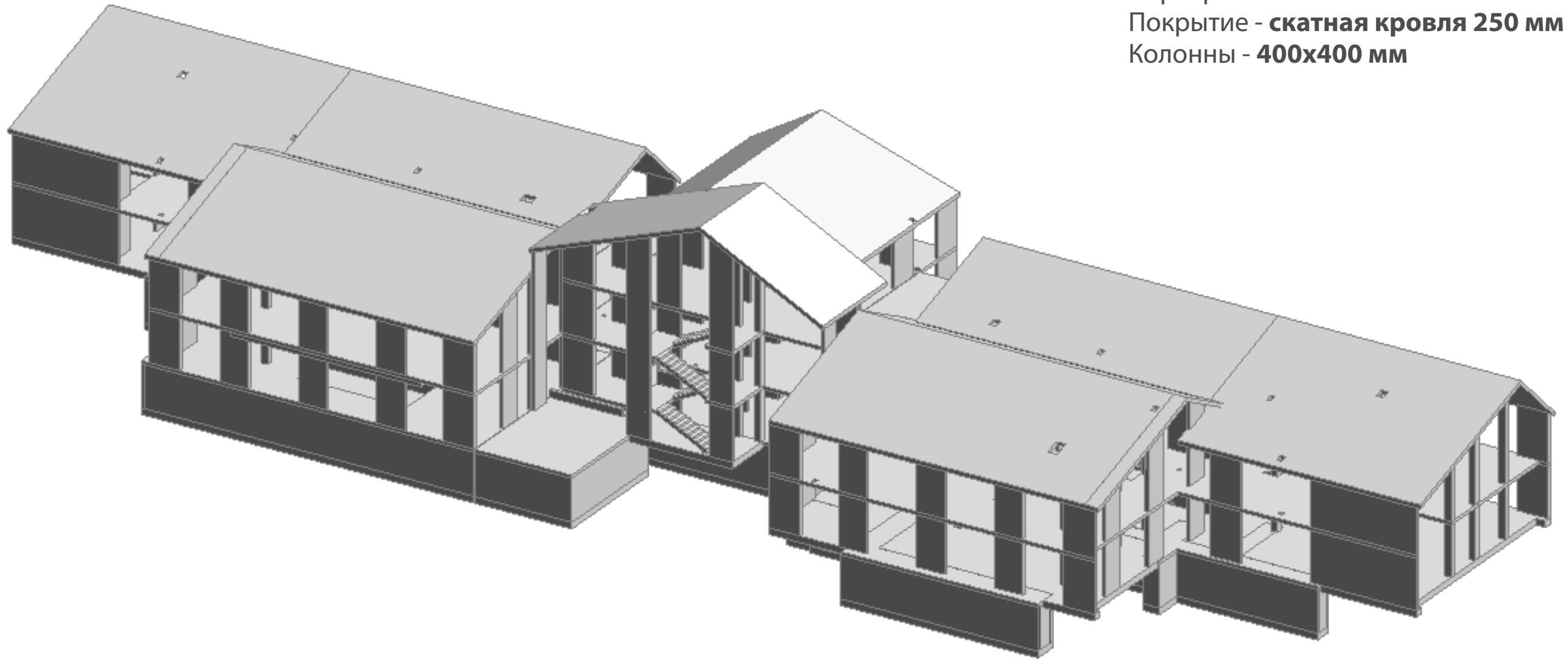


АР. СЕМЕЙСТВО ОКНА

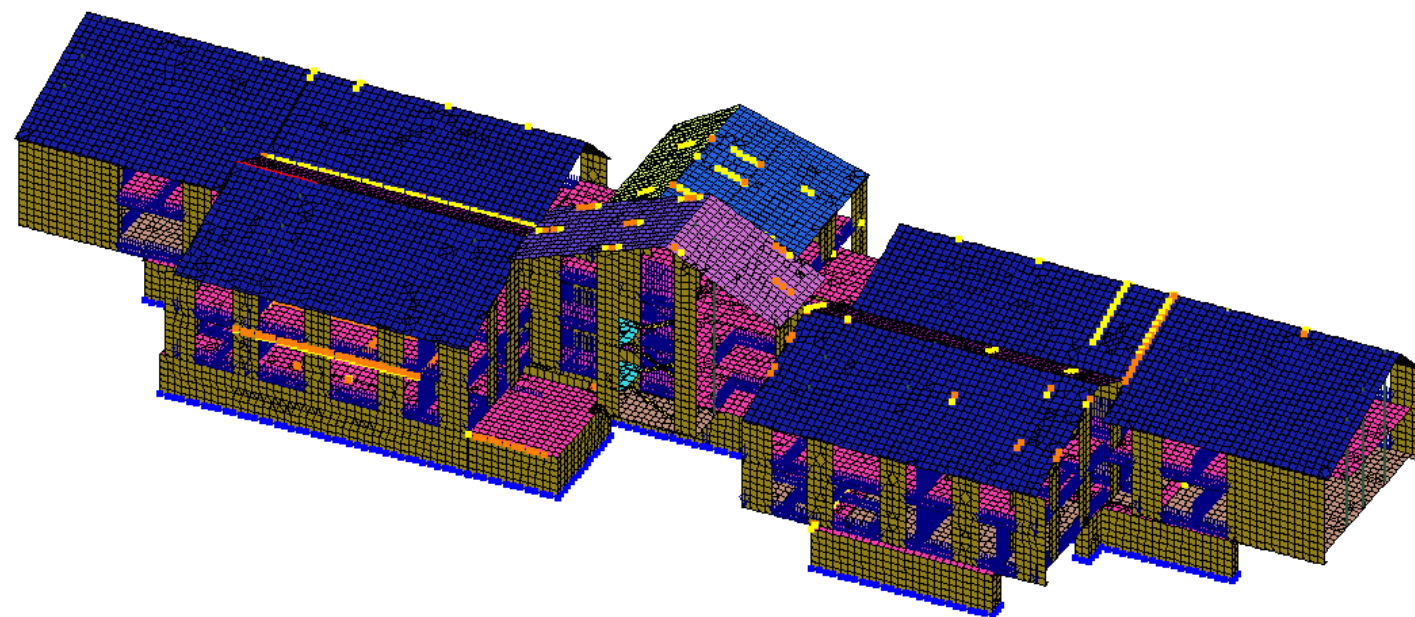
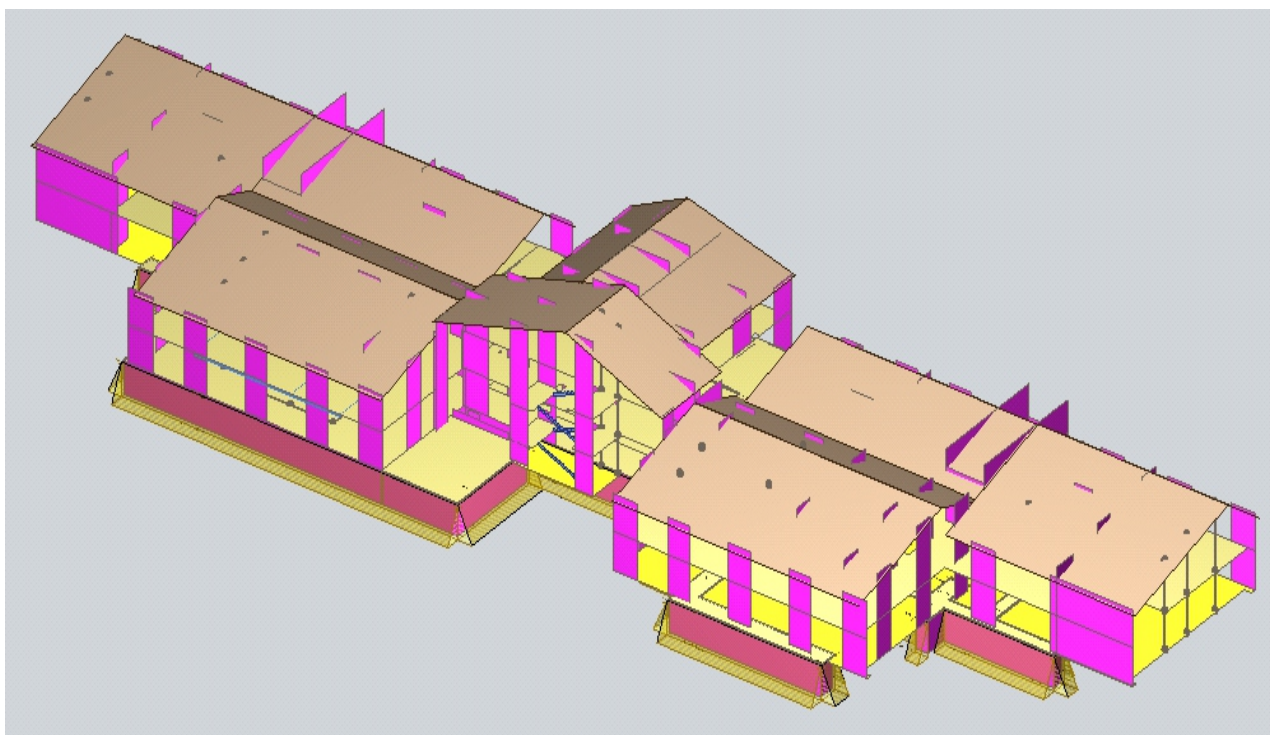


КР. КОНСТРУКТОРСКИЕ РЕШЕНИЯ

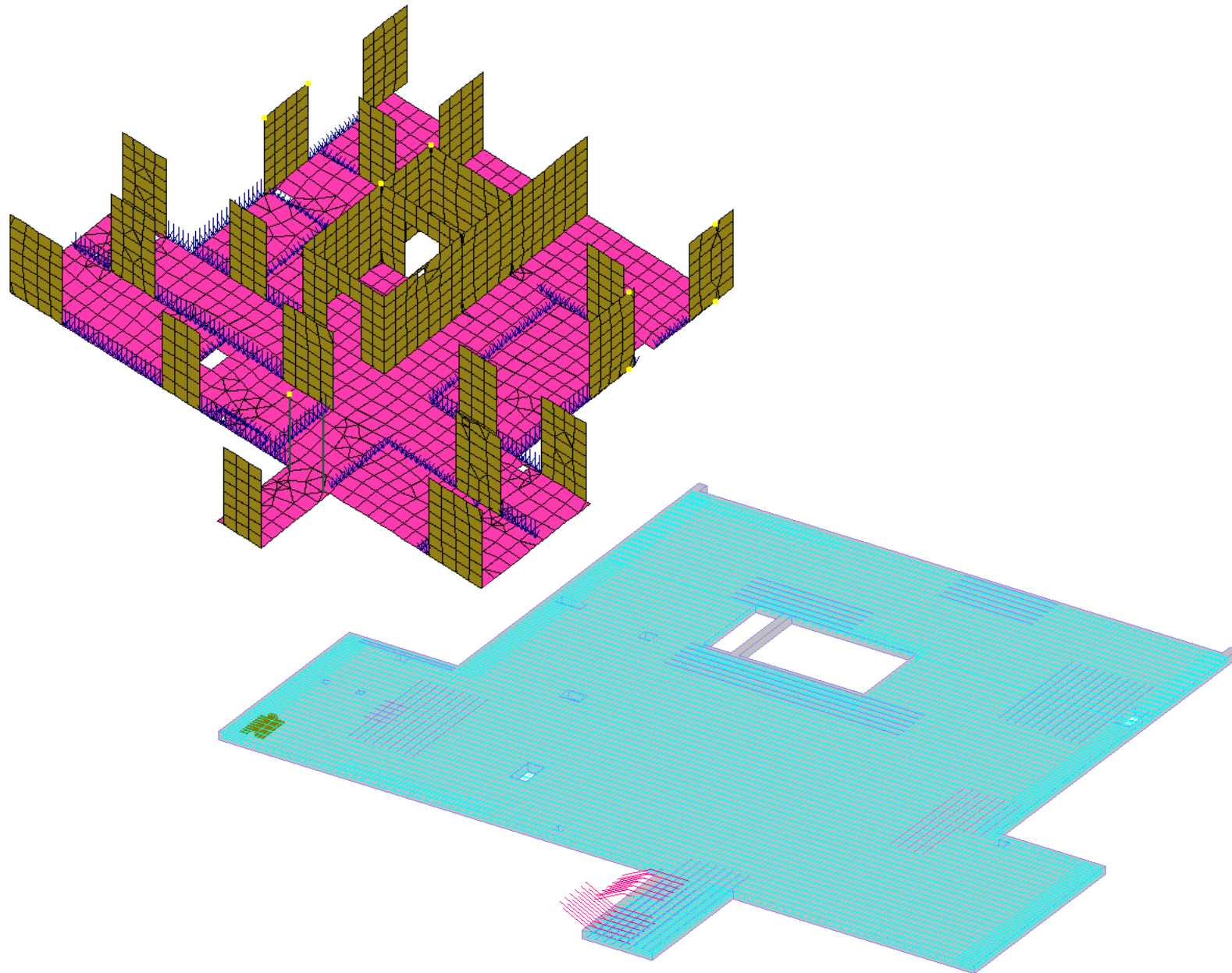
Класс бетона - **B25**
Перекрытия - **200 мм**
Покрытие - **скатная кровля 250 мм**
Колонны - **400x400 мм**



КР. РАСЧЕТНАЯ МОДЕЛЬ



КР. РАСЧЕТ ПЛИТЫ ПЕРЕКРЫТИЯ



Расчетные сочетания усилий

Номер таблицы РСУ: 1

Имя таблицы РСУ: Импорт из САПФИР:СП 20.13330.2016 (РФ)

Строительные нормы: СП 20.13330.2016

Номер загрузки: 1 Собственный вес

Вид загрузки: Постоянное(0) По умолчанию

N группы объединяемых временных нагрузений: 0

Учитывать знакопеременность:

N группы взаимоисключающих нагрузений: 0

NN сопутствующих нагрузений: 0

Коэффициент надежности: 1.10

Доля длительности: 1.00

Не учитывать для II-го пред. сост.:

Ограничения для кранов и тормозов: Кран Тормоз

Кoeffициенты для РСУ

#	1 основ.	2 основ.	Особ.(С)	Особ.(6 С)	5 сочет.	6 сочет.
1	1.00	1.00	1.00	0.90	1.00	0.00
2	1.00	1.00	1.00	0.90	1.00	0.00
3	1.00	1.00	1.00	0.90	1.00	0.00
4	1.00	1.00	1.00	0.90	1.00	0.00
5	1.00	1.00	0.95	0.80	0.95	0.00
6	1.00	1.00	1.00	0.90	1.00	0.00
7	1.00	1.00	0.95	0.80	0.95	0.00
8	1.00	1.00	0.80	1.00	0.95	0.00
9	0.00	1.00	0.90	0.50	0.80	0.00
10	0.00	1.00	0.90	0.50	0.80	0.00

Сводная таблица для вычисления РСУ:

№:	Имя загрузки...	Вид	Параметры РСУ	Кoeffициенты РСУ
1	Собственный...	Постоянное(0)	0 0 0 0 0 0 1.10 1.00	1.00 1.00 1.00 0.90 1.00
2	Полы	Постоянное(0)	0 0 0 0 0 0 1.30 1.00	1.00 1.00 1.00 0.90 1.00
3	Временная	Постоянное(0)	0 0 0 0 0 0 1.30 1.00	1.00 1.00 1.00 0.90 1.00
4	Кровля	Постоянное(0)	0 0 0 0 0 0 1.30 1.00	1.00 1.00 1.00 0.90 1.00
5	Нагрузки от ...	Длительное ...	1 0 0 0 0 0 1.30 1.00	1.00 1.00 0.95 0.80 0.95
6	Грунт	Постоянное(0)	0 0 0 0 0 0 1.10 1.00	1.00 1.00 1.00 0.90 1.00
7	Снег 1	Длительное ...	1 0 0 2 0 0 1.40 1.00	1.00 1.00 0.95 0.80 0.95
8	Снег 2	Длительное ...	1 0 0 2 0 0 1.40 1.00	1.00 1.00 0.80 1.00 0.95
9	Ветер 0	Мгновенное(7)	7 0 0 1 0 0 1.40 0.00	0.00 1.00 0.90 0.50 0.80
10	Ветер 90°	Мгновенное(7)	7 0 0 1 0 0 1.40 0.00	0.00 1.00 0.90 0.50 0.80
11	Ветер 180°	Мгновенное(7)	7 0 0 1 0 0 1.40 0.00	0.00 1.00 0.90 0.50 0.80
12	Ветер 270°	Мгновенное(7)	7 0 0 1 0 0 1.40 0.00	0.00 1.00 0.90 0.50 0.80

КР. АРМИРОВАНИЕ ПЛИТЫ ПЕРЕКРЫТИЯ

Схема нижнего армирования плиты Пм1.1 на отм. +3.200

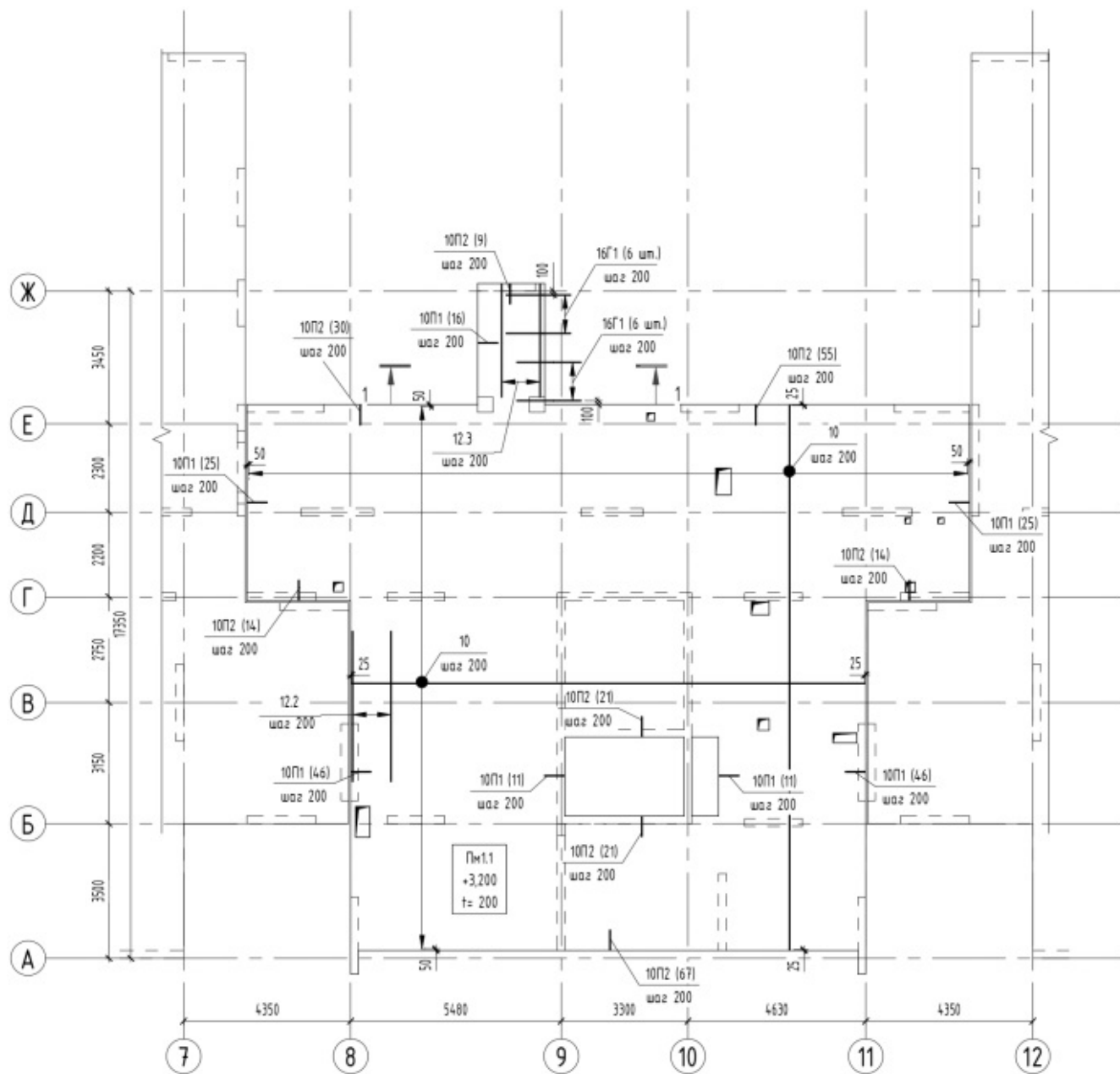
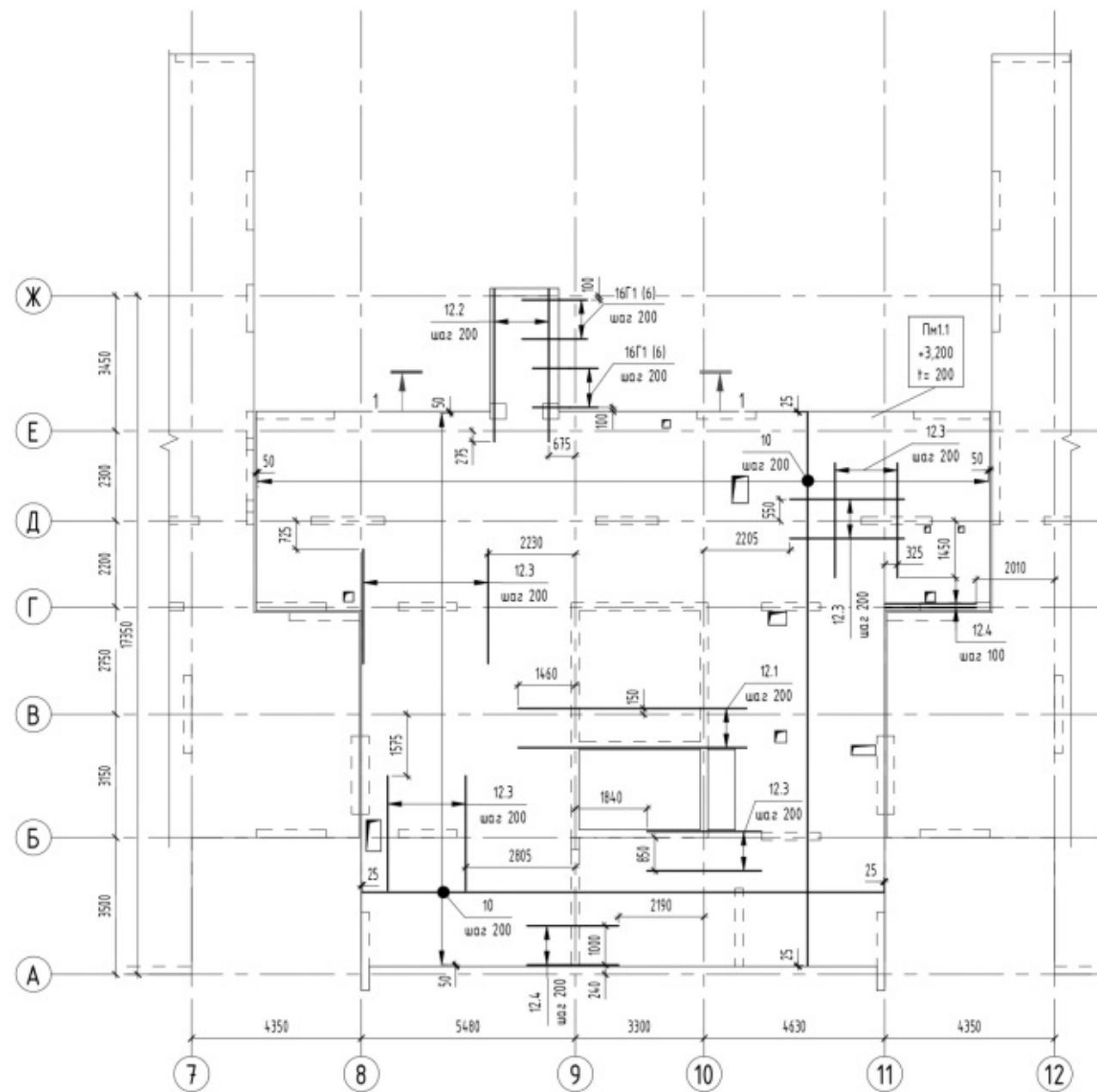


Схема верхнего армирования плиты Пм1.1 на отм. +3.200



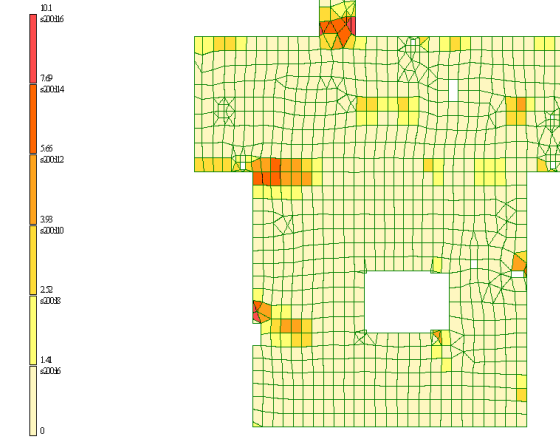
КР. АРМИРОВАНИЕ ПЛИТЫ ПЕРЕКРЫТИЯ

Вычислительная схема: Вариант 1: С116: 1330.2102018, С115: 1330.0102
Расчет: РС/У: Инженер САУМР: С116: 1330.2102018 (по умолчанию) (С116: 1330.2102018)
Единица измерения: м/01м
Шаг, Диаметр: -мм



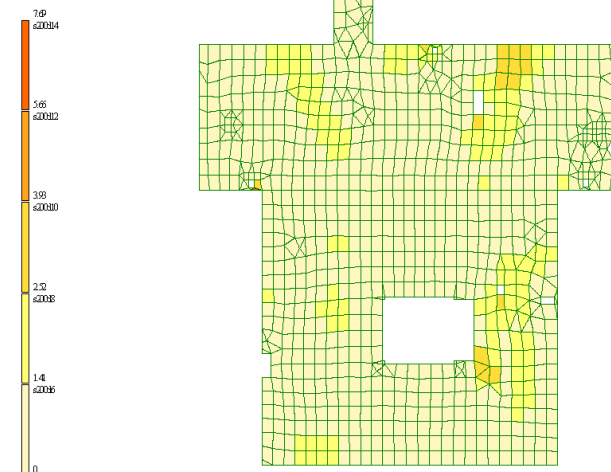
Y X
См 43.103
Планика: план армирования. Итого стл: Х: Угнетения: (по умолчанию), масштаб: шаг: 2547

Вычислительная схема: Вариант 1: С116: 1330.2102018, С115: 1330.0102
Расчет: РС/У: Инженер САУМР: С116: 1330.2102018 (по умолчанию) (С116: 1330.2102018)
Единица измерения: м/01м
Шаг, Диаметр: -мм



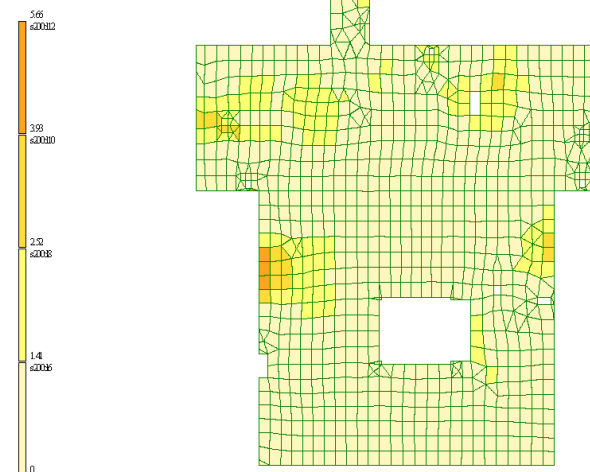
Y X
См 43.103
Планика: план армирования. Итого стл: У: Угнетения: (по умолчанию), масштаб: шаг: 2496

Вычислительная схема: Вариант 1: С116: 1330.2102018, С115: 1330.0102
Расчет: РС/У: Инженер САУМР: С116: 1330.2102018 (по умолчанию) (С116: 1330.2102018)
Единица измерения: м/01м
Шаг, Диаметр: -мм



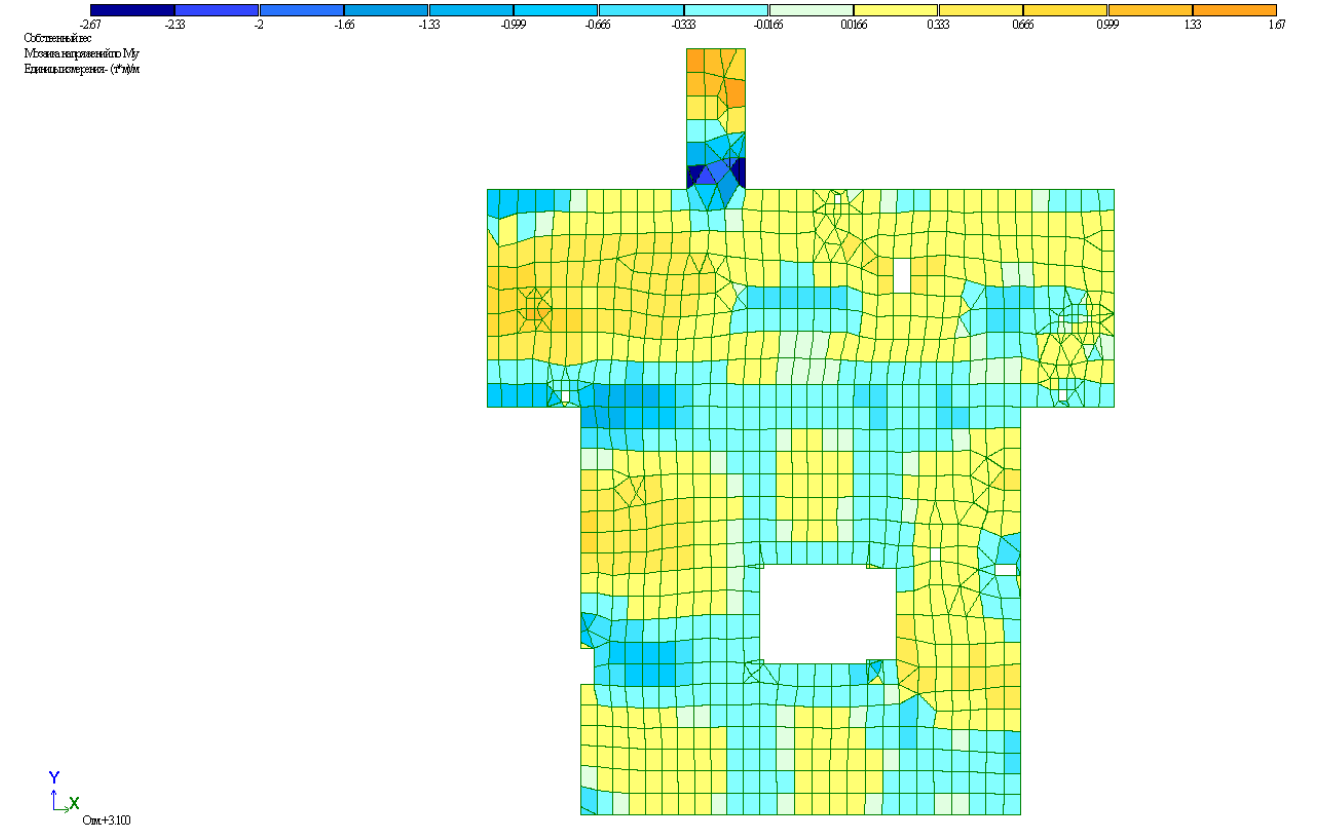
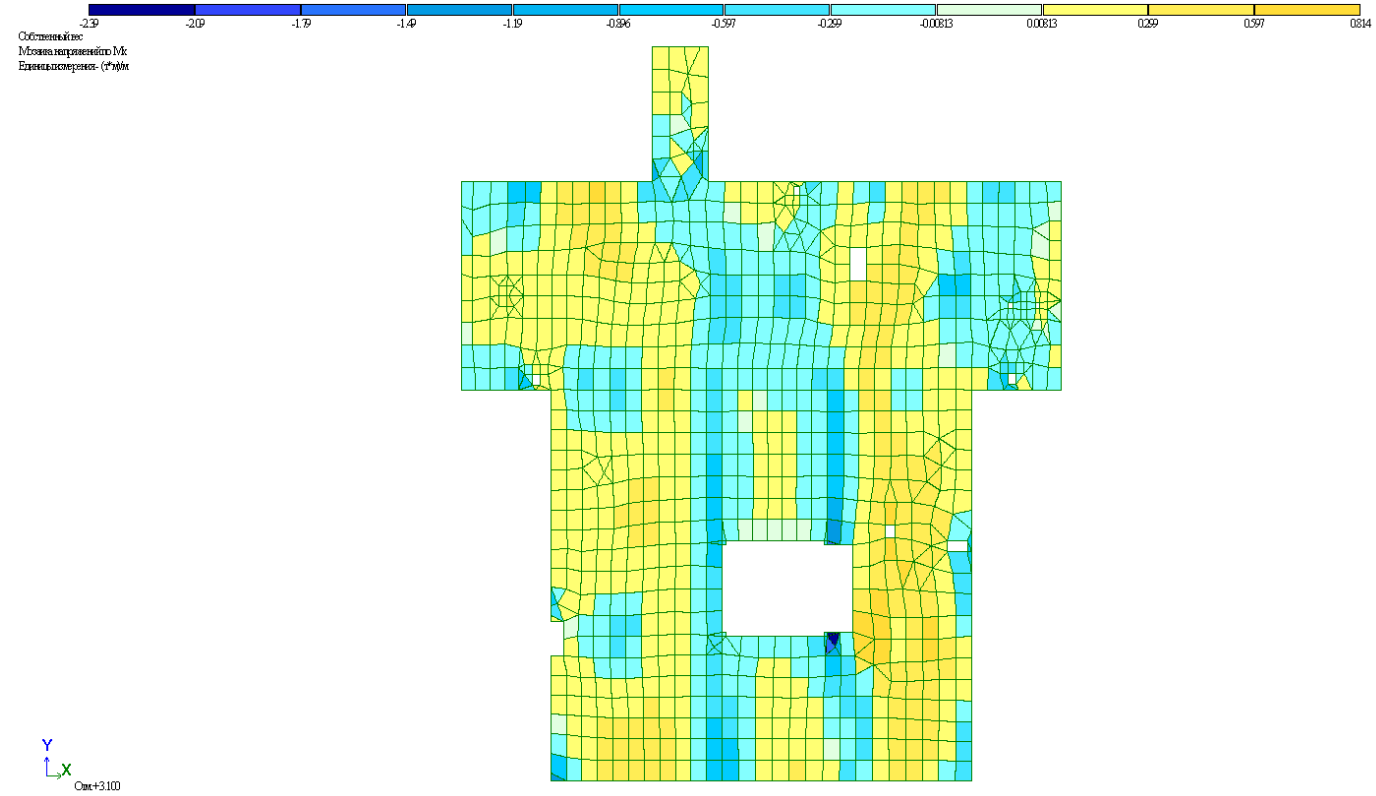
Y X
См 43.103
Планика: план армирования. Итого стл: Х: Угнетения: (по умолчанию), масштаб: шаг: 2424

Вычислительная схема: Вариант 1: С116: 1330.2102018, С115: 1330.0102
Расчет: РС/У: Инженер САУМР: С116: 1330.2102018 (по умолчанию) (С116: 1330.2102018)
Единица измерения: м/01м
Шаг, Диаметр: -мм

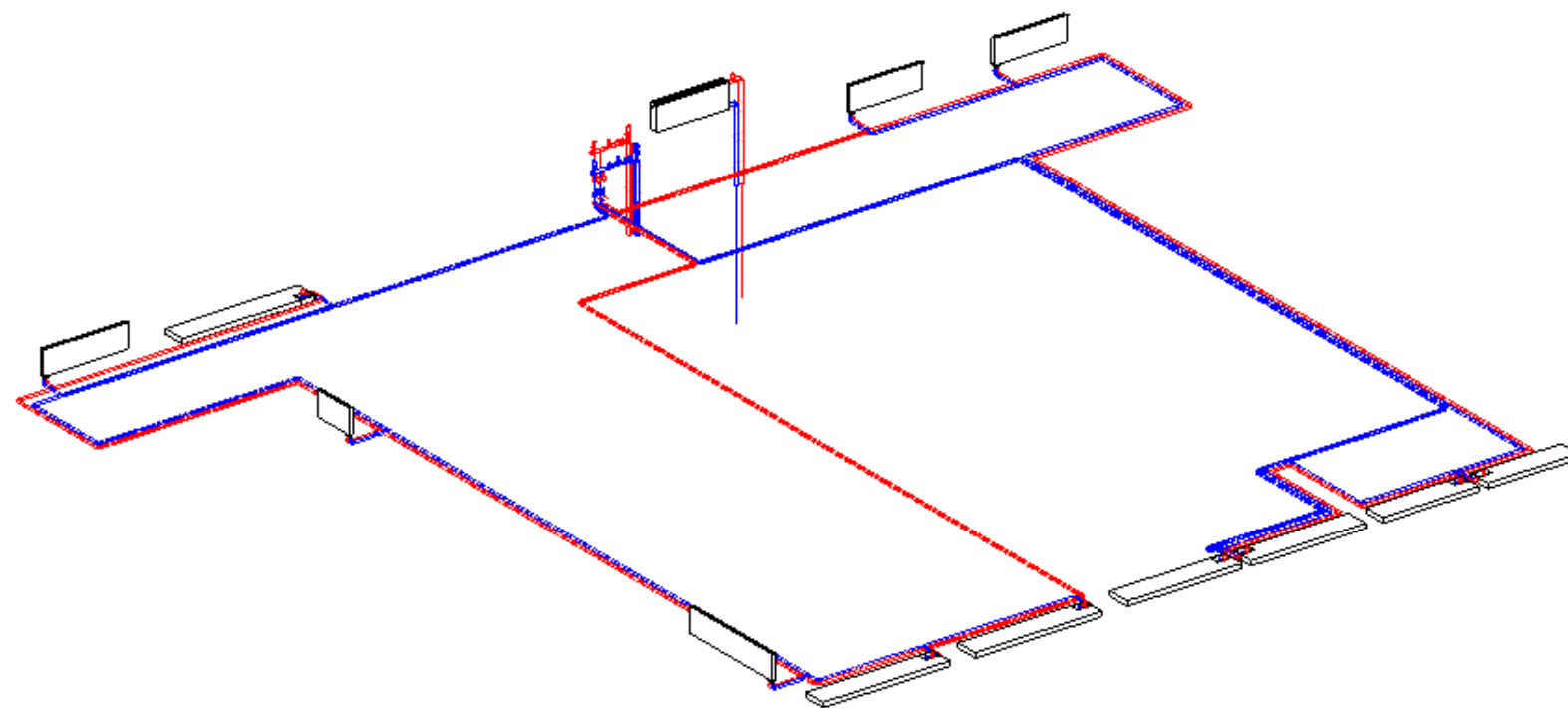
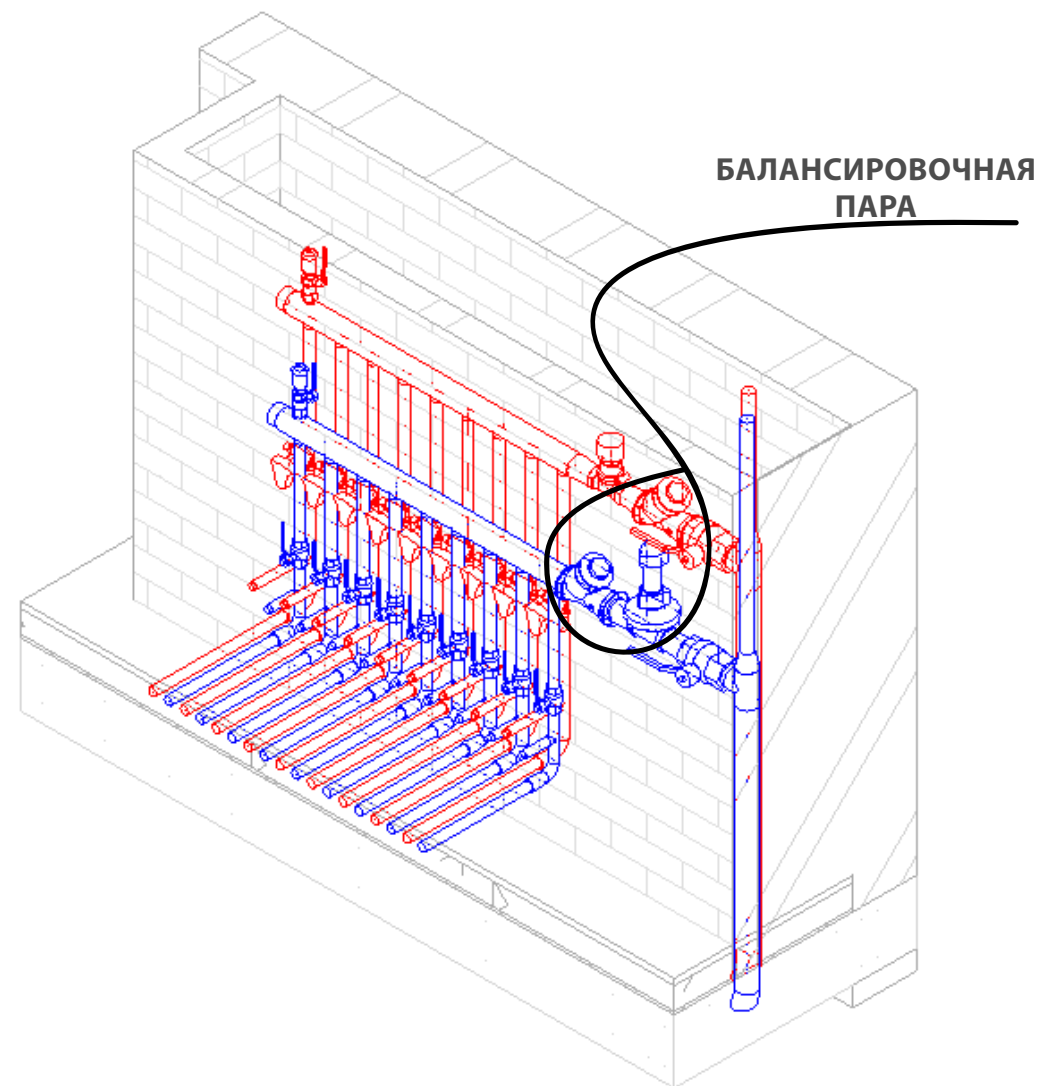


Y X
См 43.103
Планика: план армирования. Итого стл: У: Угнетения: (по умолчанию), масштаб: шаг: 2029

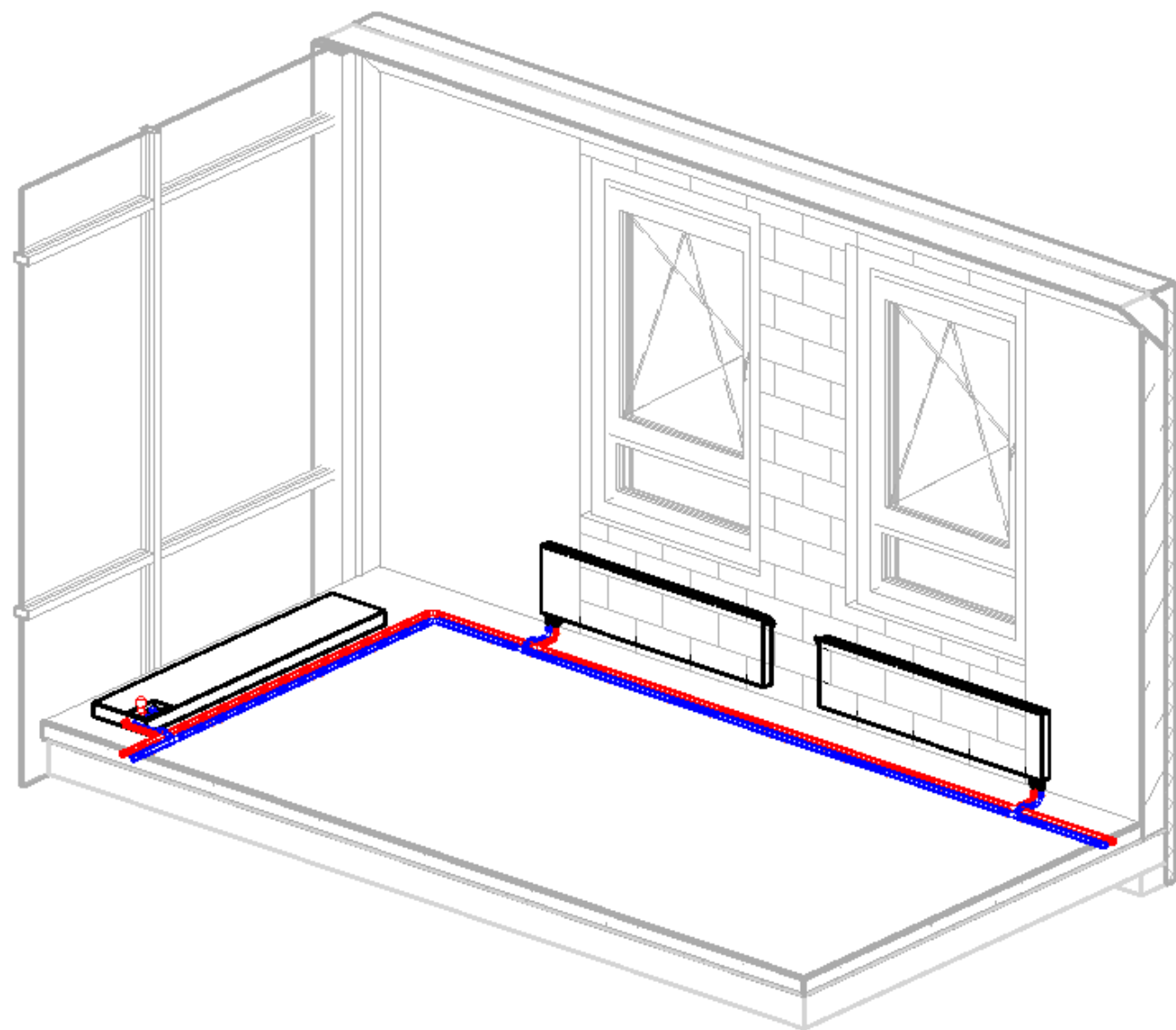
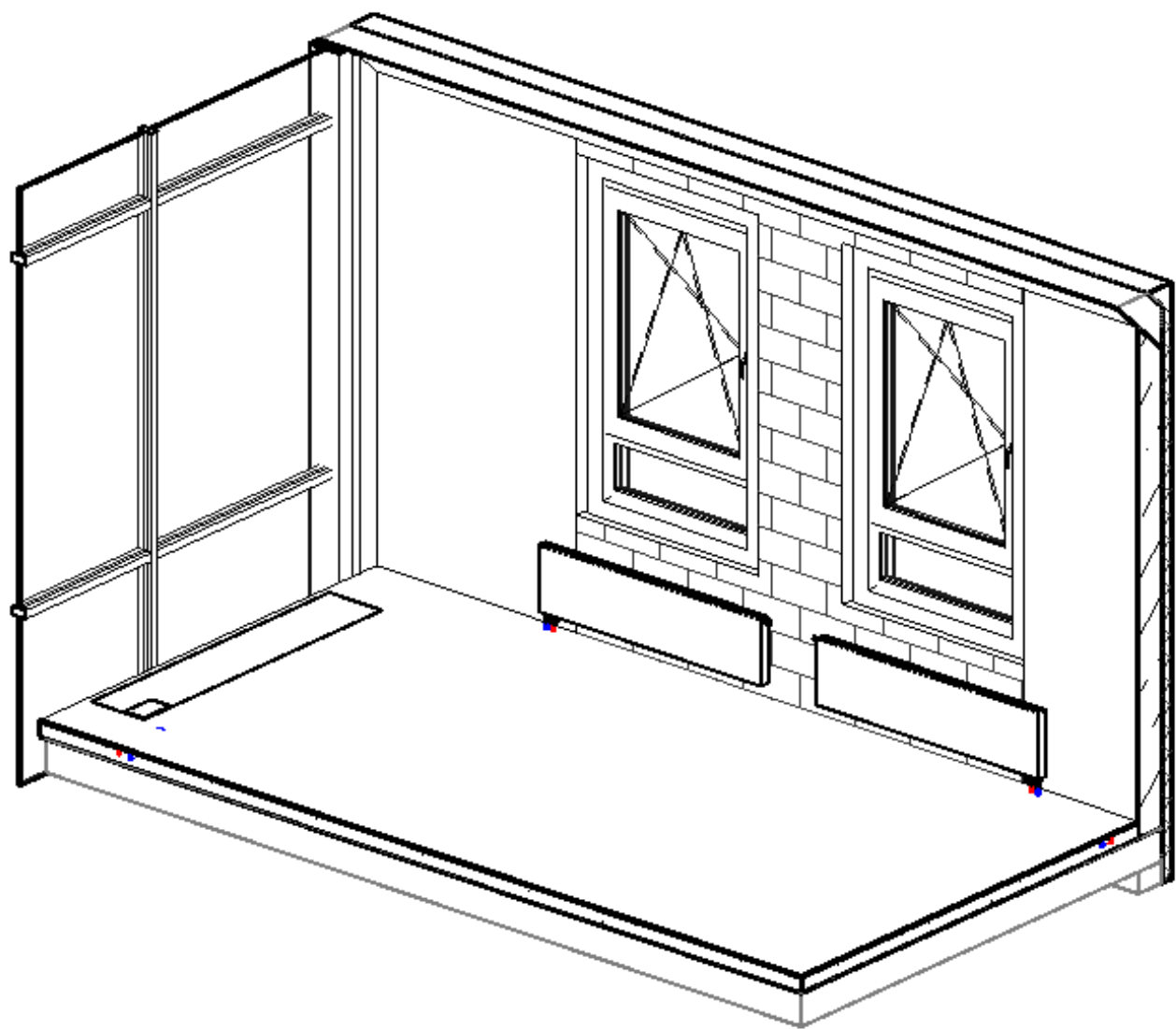
КР. МОМЕНТЫ В ПЛИТЕ



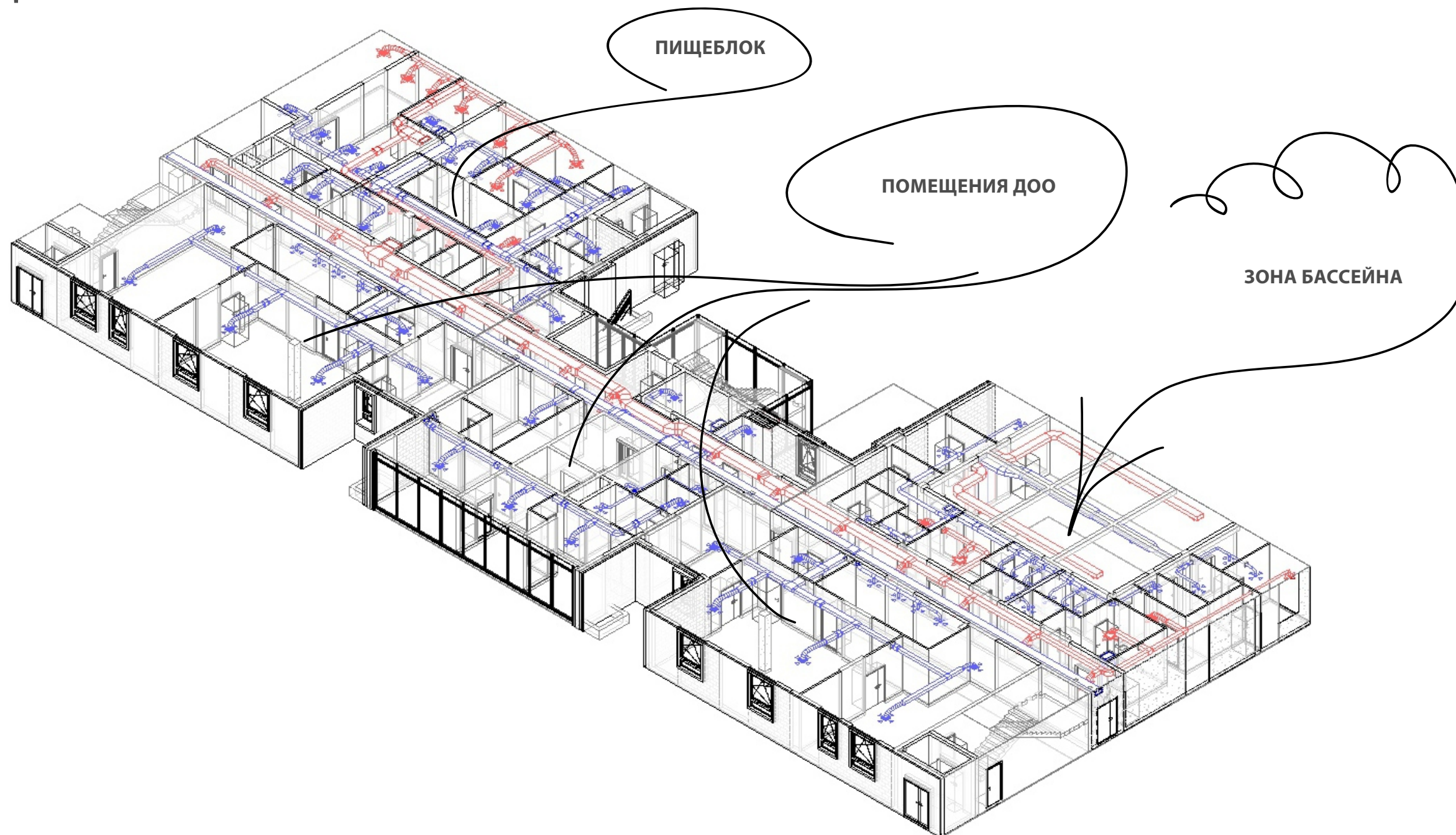
ОТОПЛЕНИЕ. РАСПРЕДЕЛИТЕЛЬНЫЙ ЭТАЖНЫЙ КОЛЛЕКТОР. РАЗВОДКА 3 ЭТАЖА



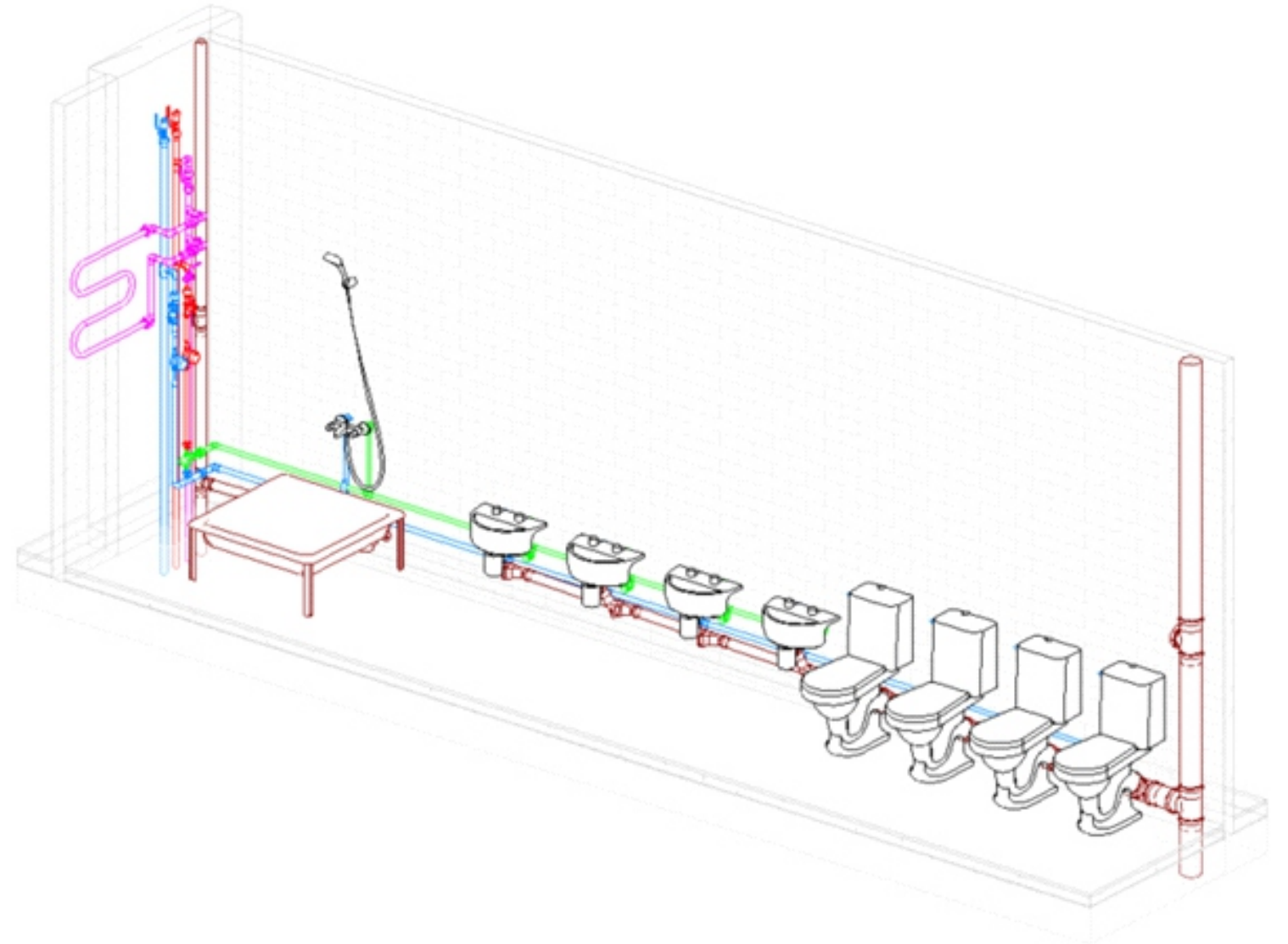
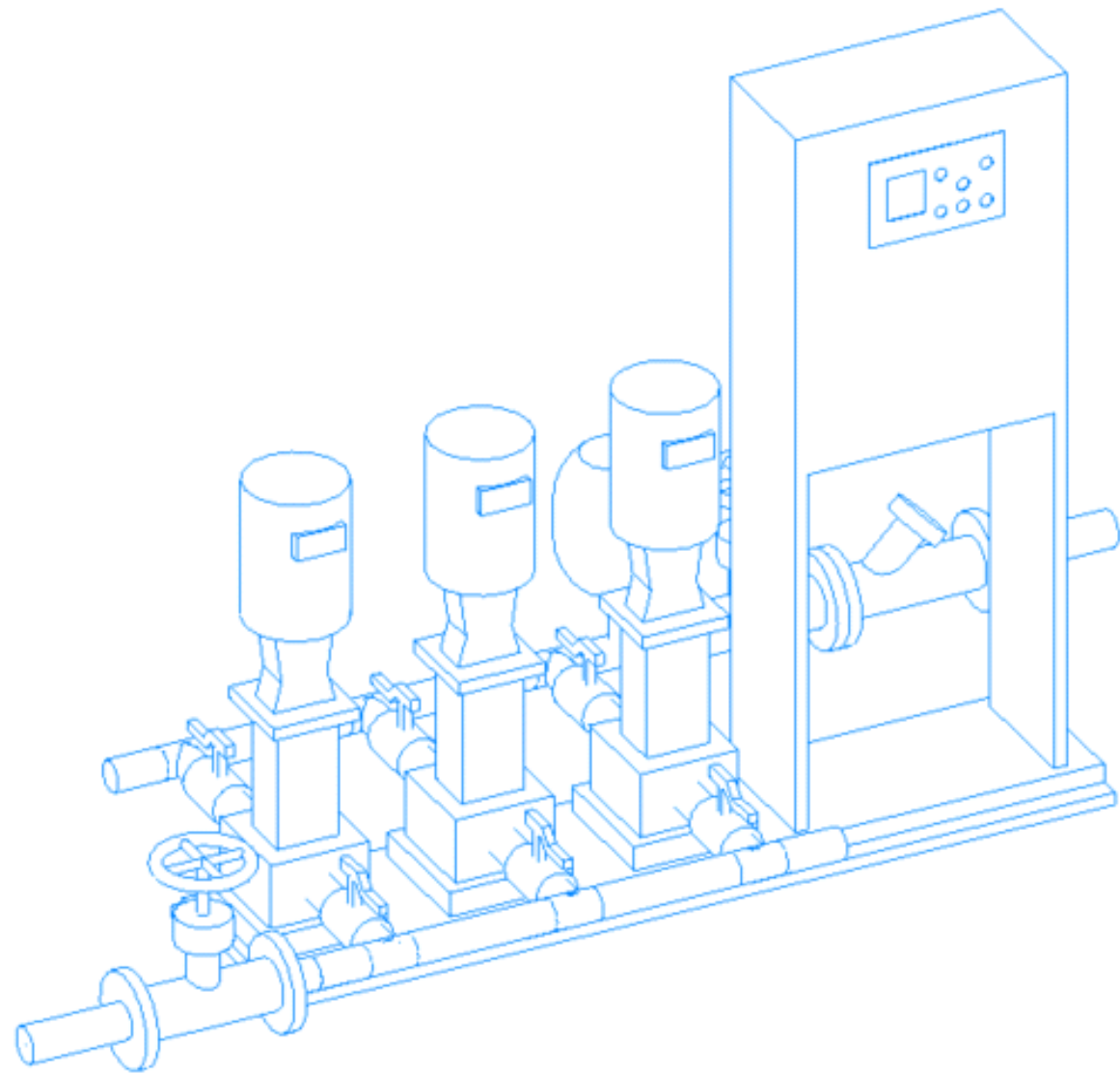
ОТОПЛЕНИЕ



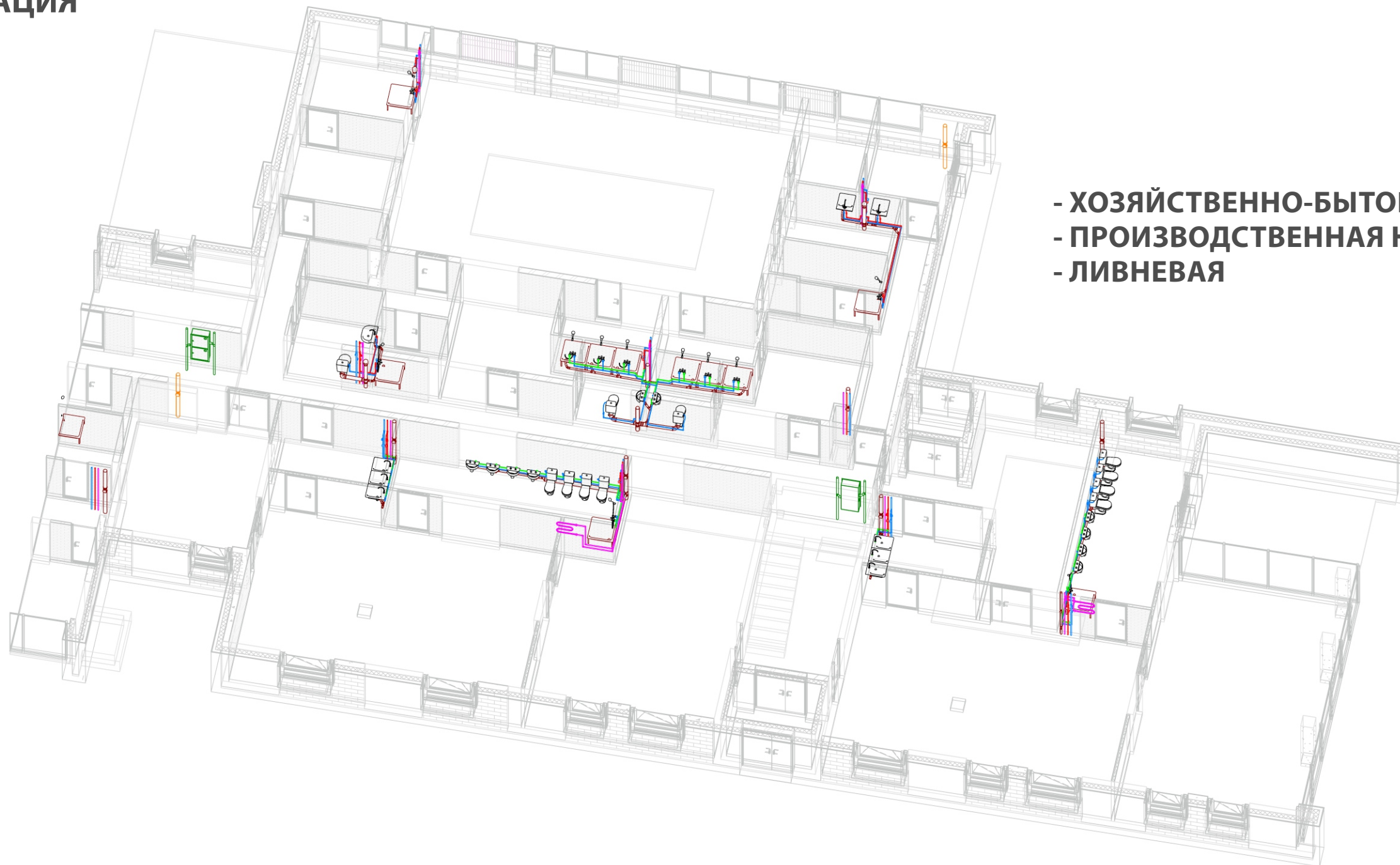
ВЕНТИЛЯЦИЯ



ВОДОСНАБЖЕНИЕ. СЕМЕЙСТВО НАСОСНАЯ СТАНЦИЯ ХОЗЯЙСТВЕННО-ПИТЬЕВОГО ВОДОСНАБЖЕНИЯ



КАНАЛИЗАЦИЯ



- ХОЗЯЙСТВЕННО-БЫТОВАЯ
- ПРОИЗВОДСТВЕННАЯ НАПОРНАЯ
- ЛИВНЕВАЯ

КАНАЛИЗАЦИЯ

