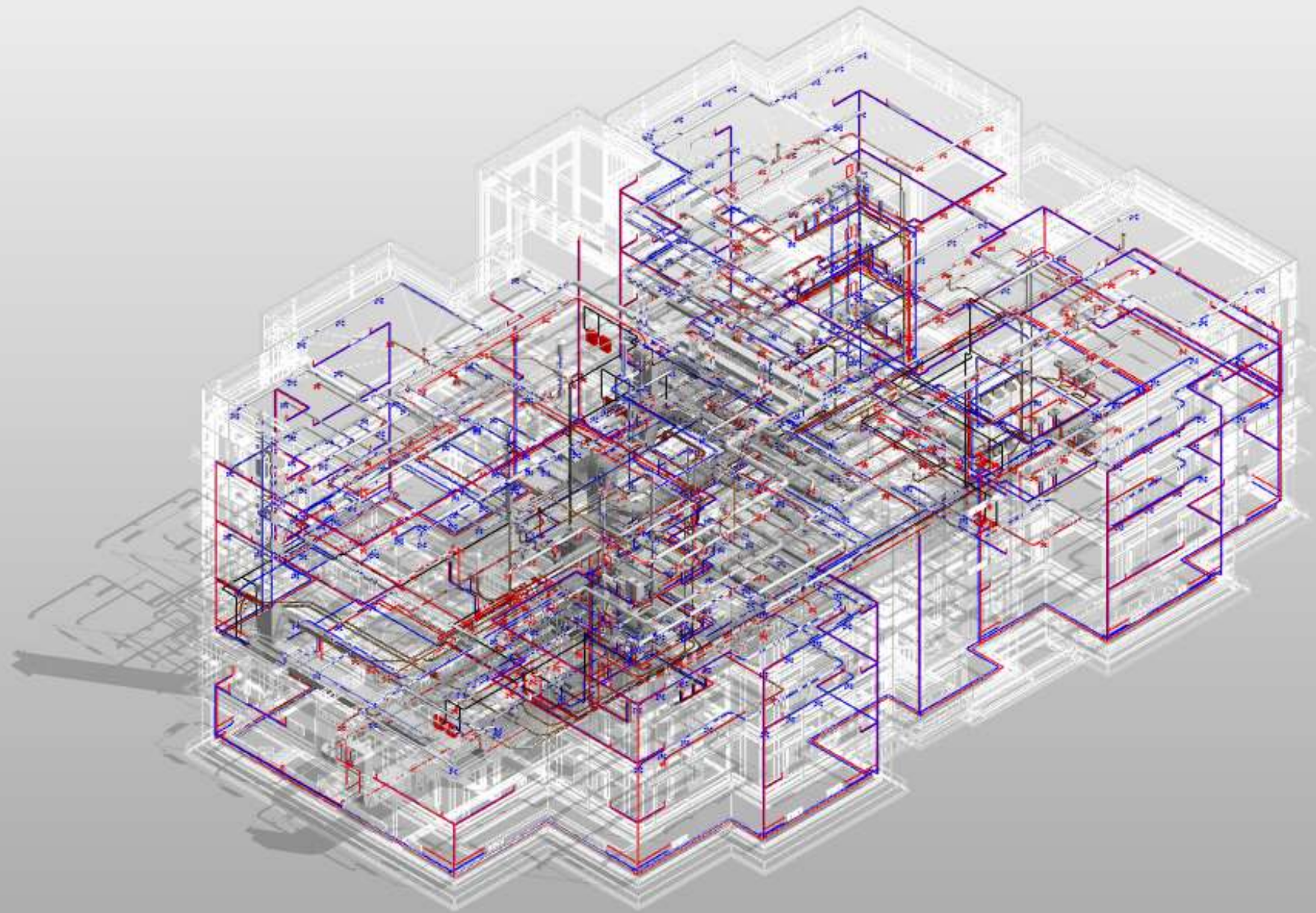


Объект дошкольного образования на 160 мест

ВМ-чемпионат 2020





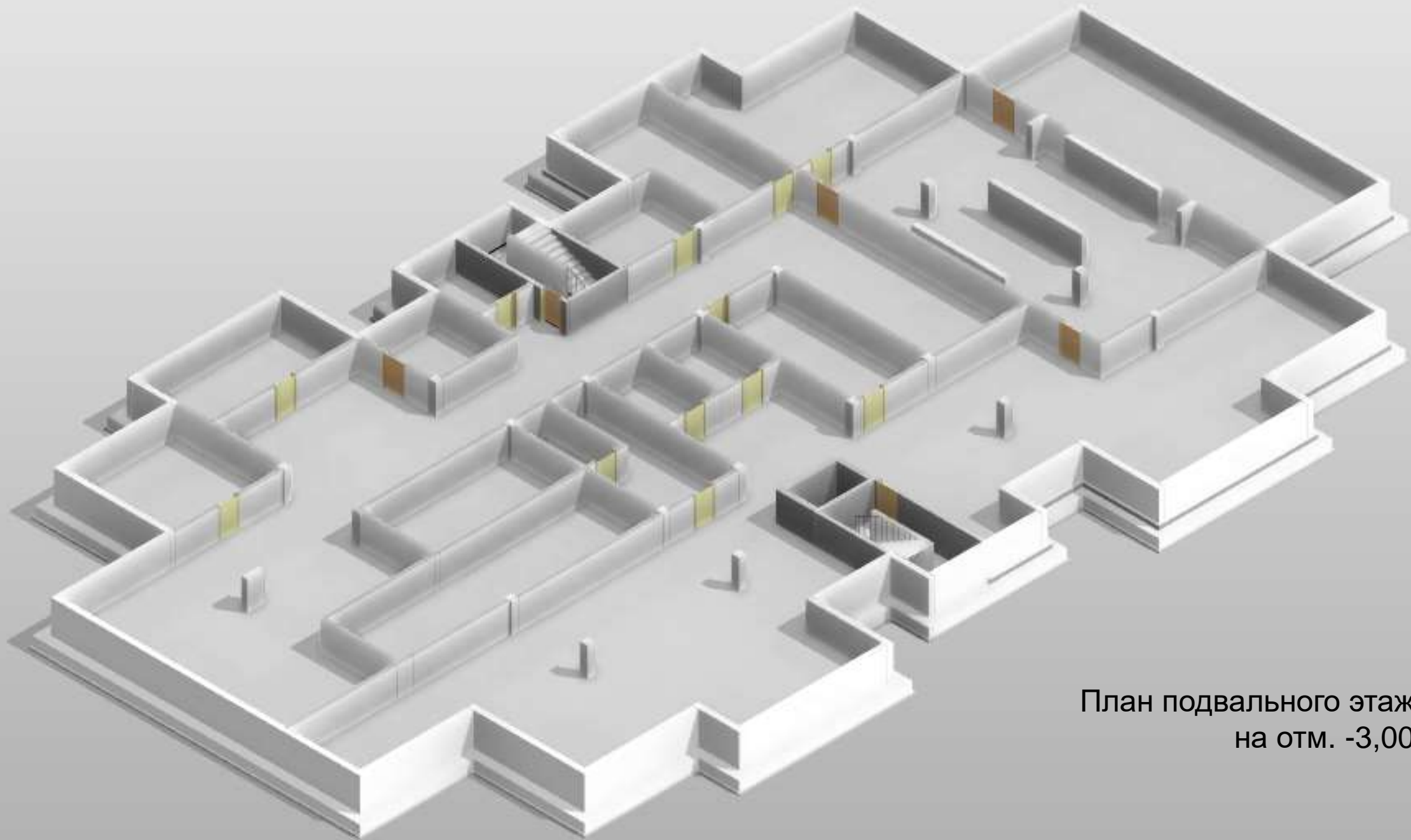


Объект дошкольного образования на 160 мест

ВІМ-чемпионат 2020



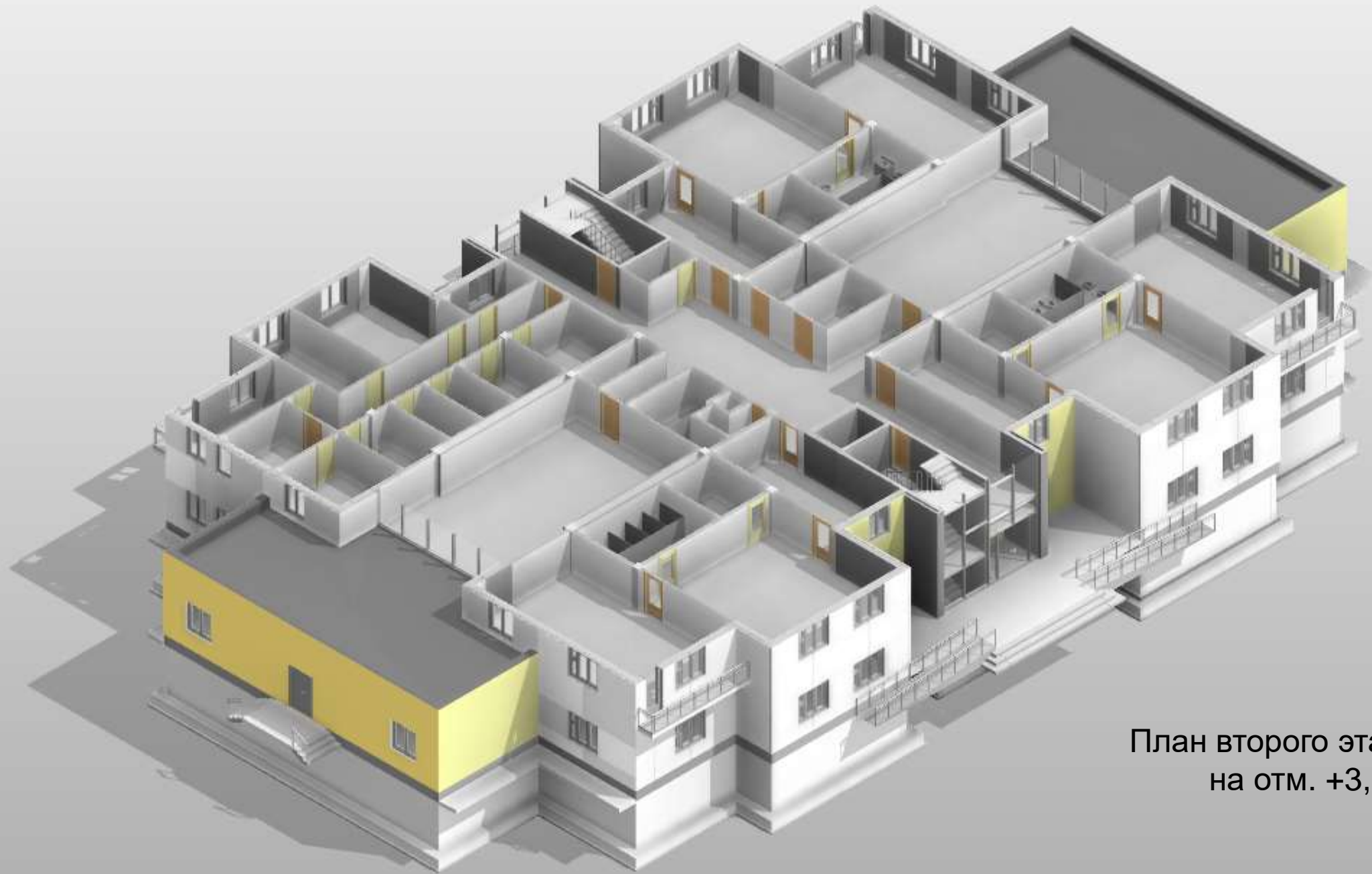
АРХИТЕКТУРНЫЕ РЕШЕНИЯ



План подвального этажа
на отм. -3,000



План первого этажа
на отм. +0,000



План второго этажа
на отм. +3,300



План третьего этажа
на отм. +6,600



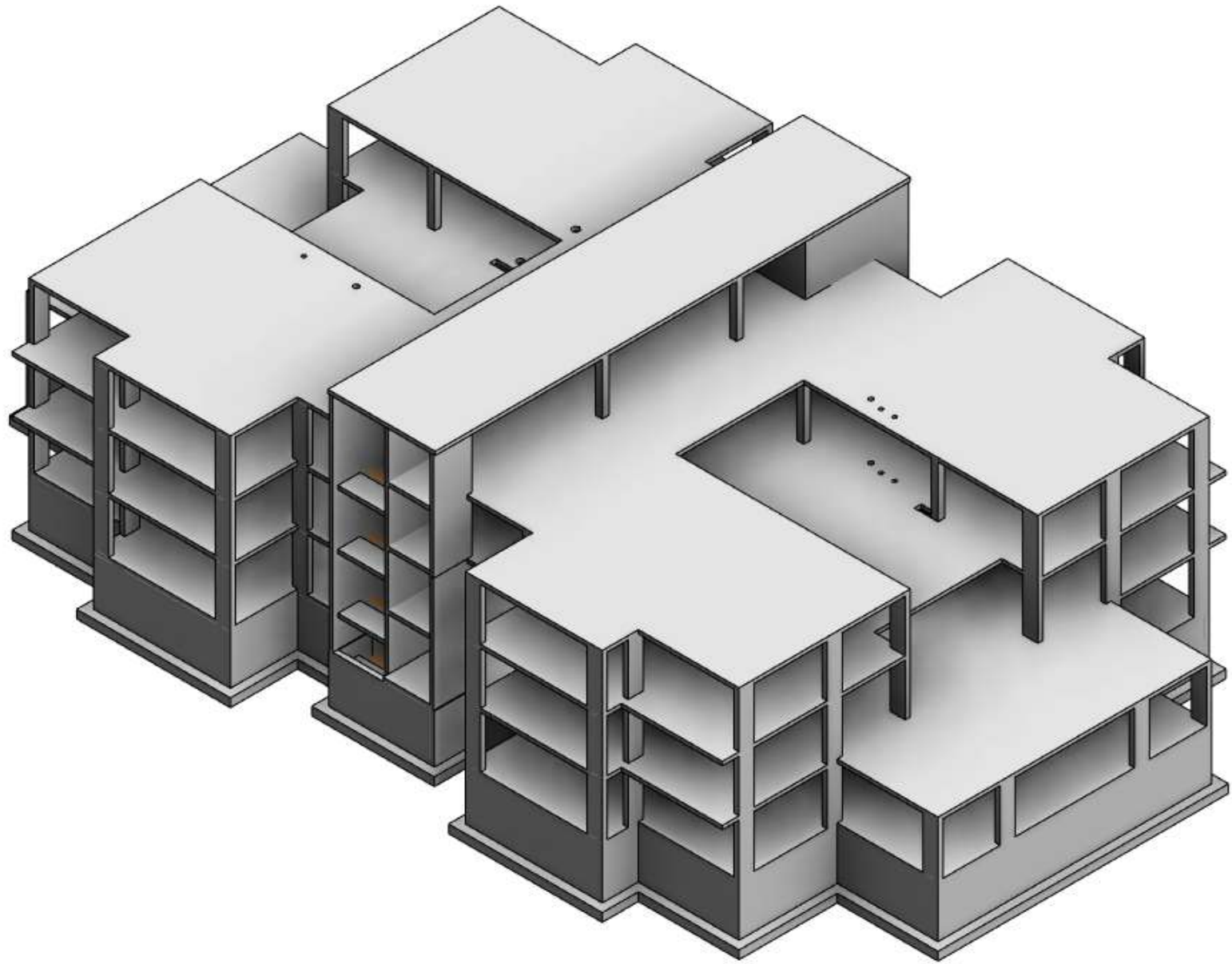
План третьего этажа
на отм. +6,600

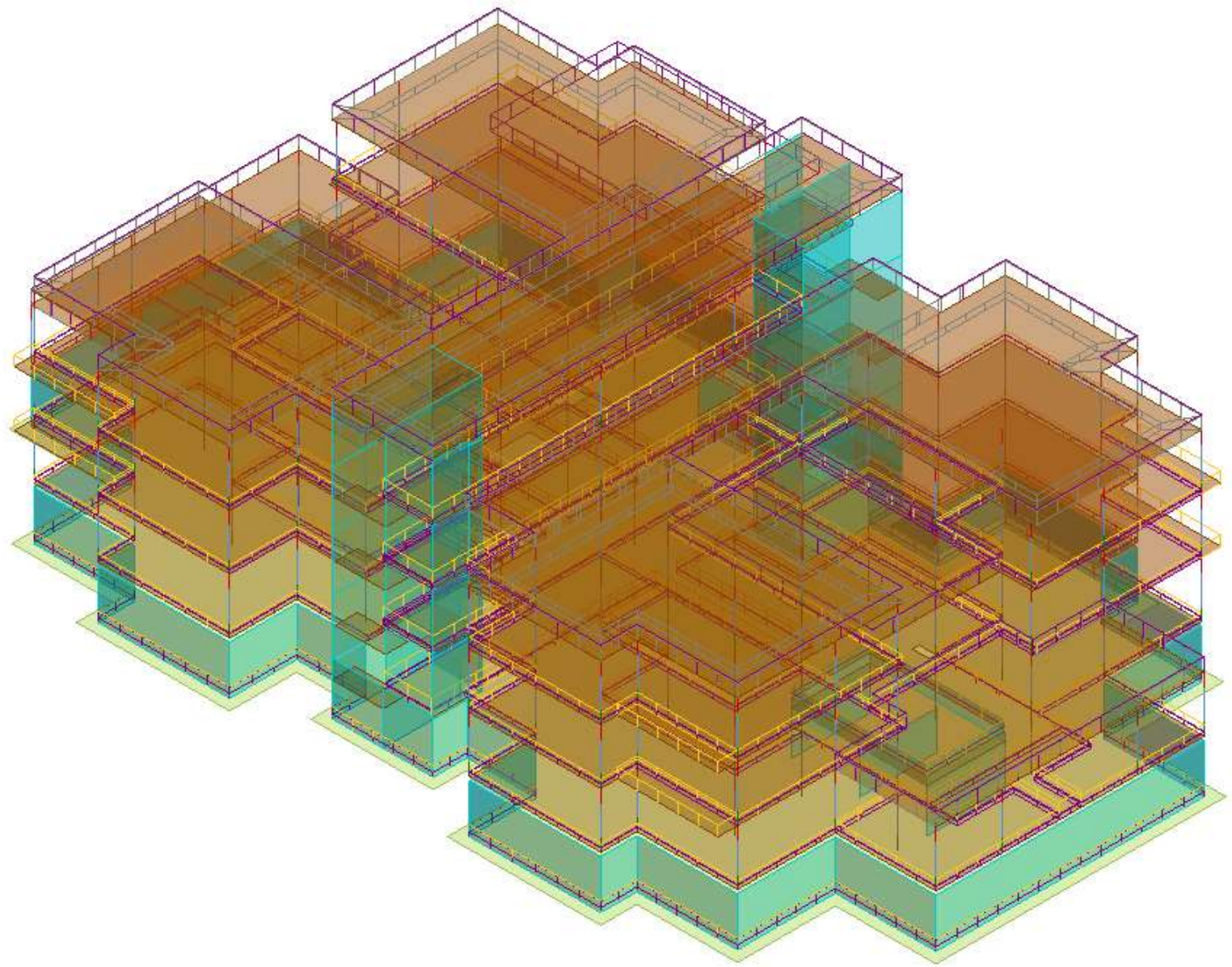
Объект дошкольного образования на 160 мест

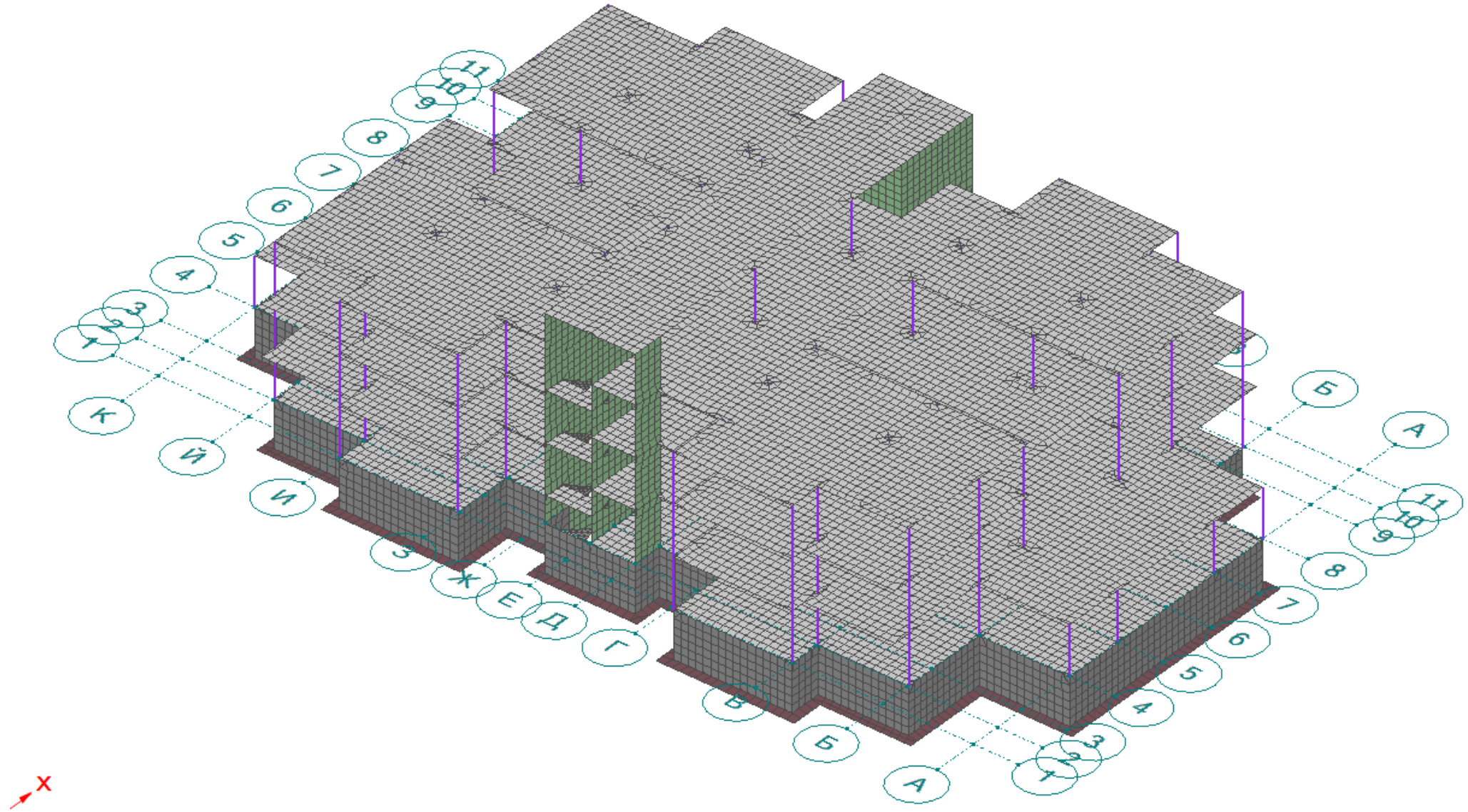
ВМ-чемпионат 2020





КОНСТРУКТИВНЫЕ РЕШЕНИЯ








 bc2020-004_П_КЖ_ЗданиеДС_Ли́ра_КозфПост_ДинВет-Х

 bc2020-004_П_КЖ_ЗданиеДС_Ли́ра_КозфПост_ДинВет-У

 bc2020-004_П_КЖ_ЗданиеДС_Ли́ра_КозфПост_СтВет-Х

 bc2020-004_П_КЖ_ЗданиеДС_Ли́ра_КозфПост_СтВет-У



 bc2020-004_П_КЖ_ЗданиеДС_Ли́ра_Вариация

Коэффициенты постели C1z (кН/м³)

1904.3

5617.2

9330

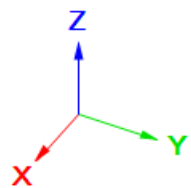
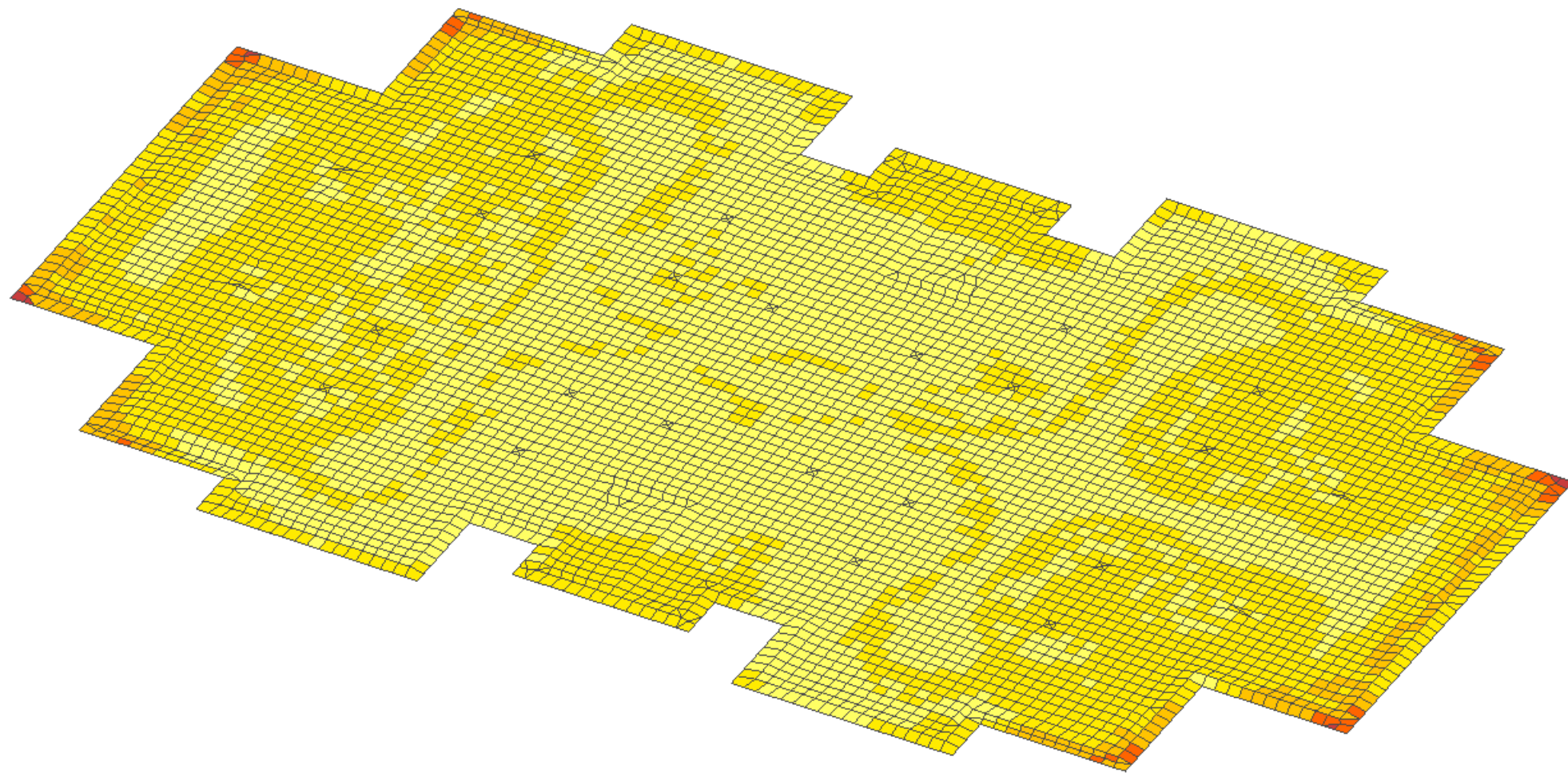
13043

16756

20468

1... П_СВ

min=1904 (1030); max=2.047E+04 (5035)



Площади продольного армирования ЖБ пластин / Продольная арматура (As1X) (см²/м)

0.55

1.6

2.7

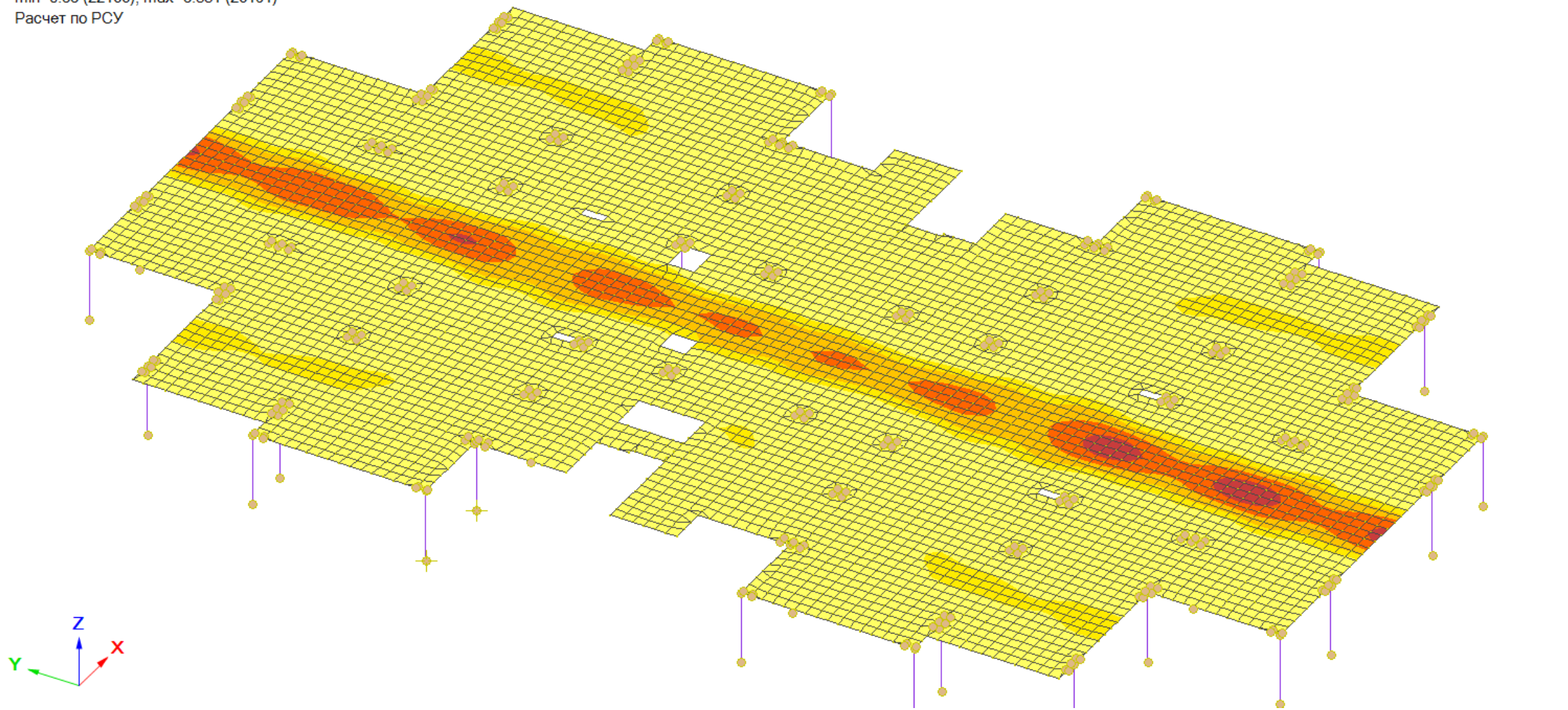
3.7

4.8

5.8

min=0.55 (22166); max=5.881 (26191)

Расчет по РСУ



Объект дошкольного образования на 160 мест

ВІМ-чемпионат 2020

ОТОПЛЕНИЕ И ВЕНТИЛЯЦИЯ

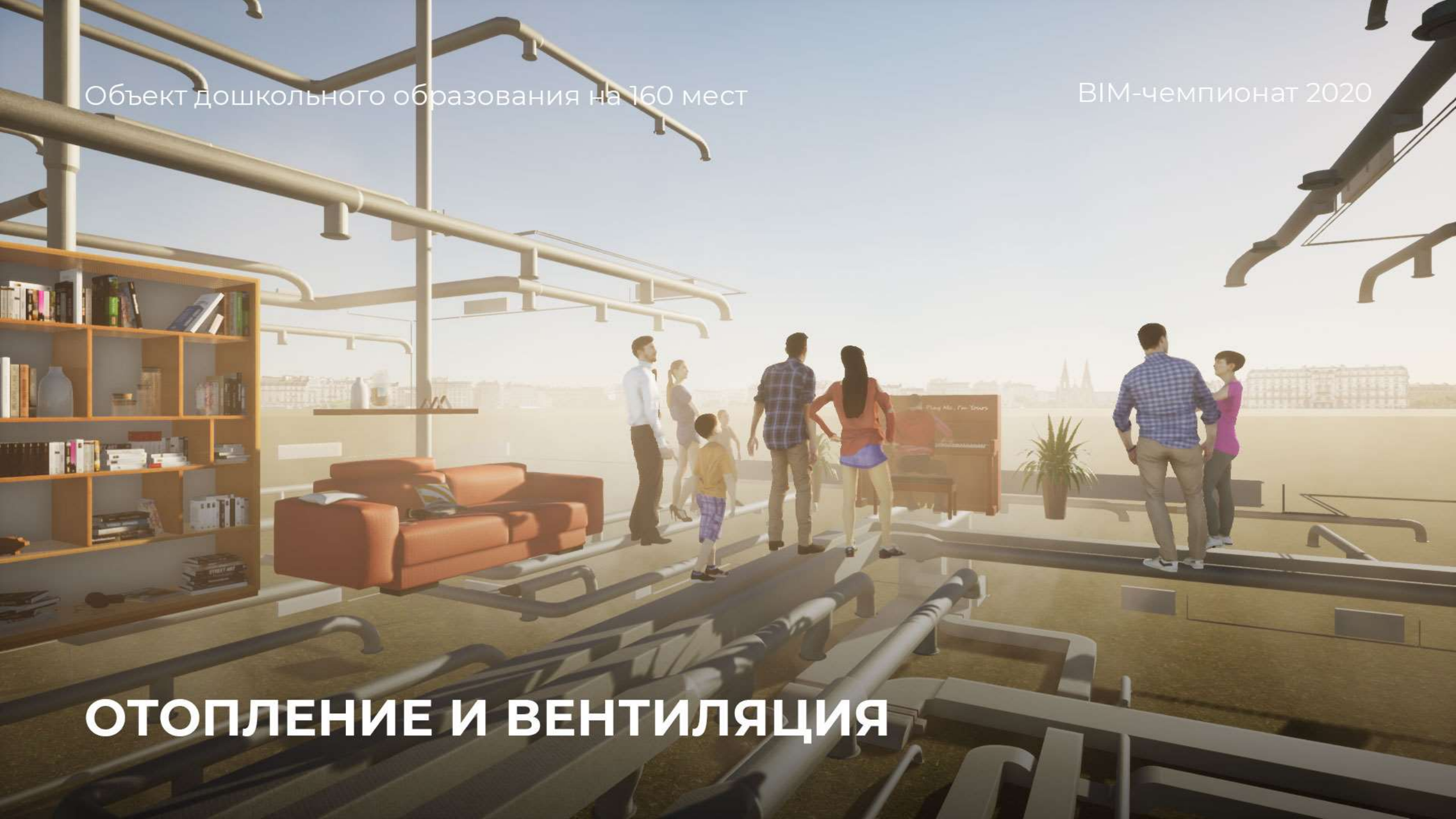


Схема отопления Контур 1

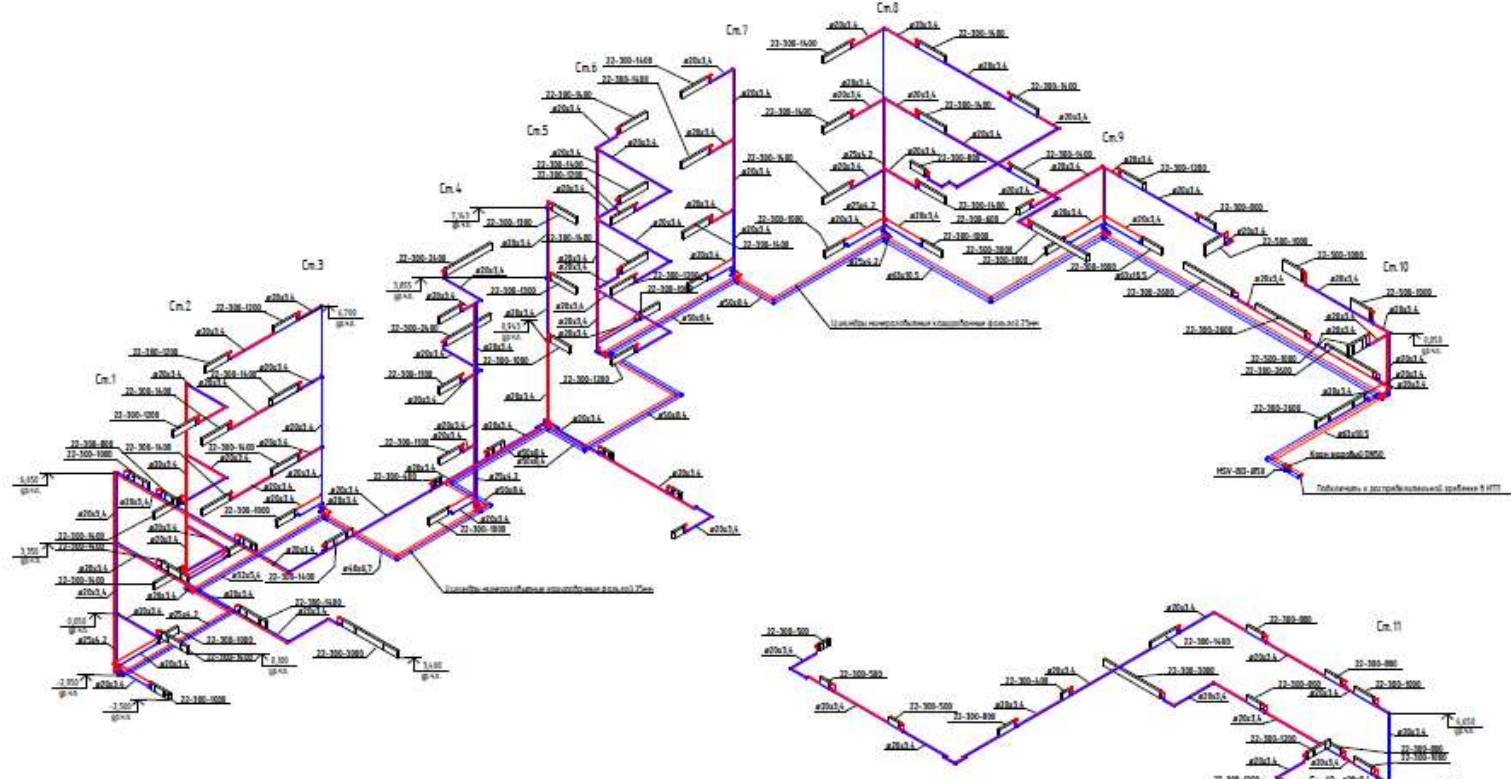
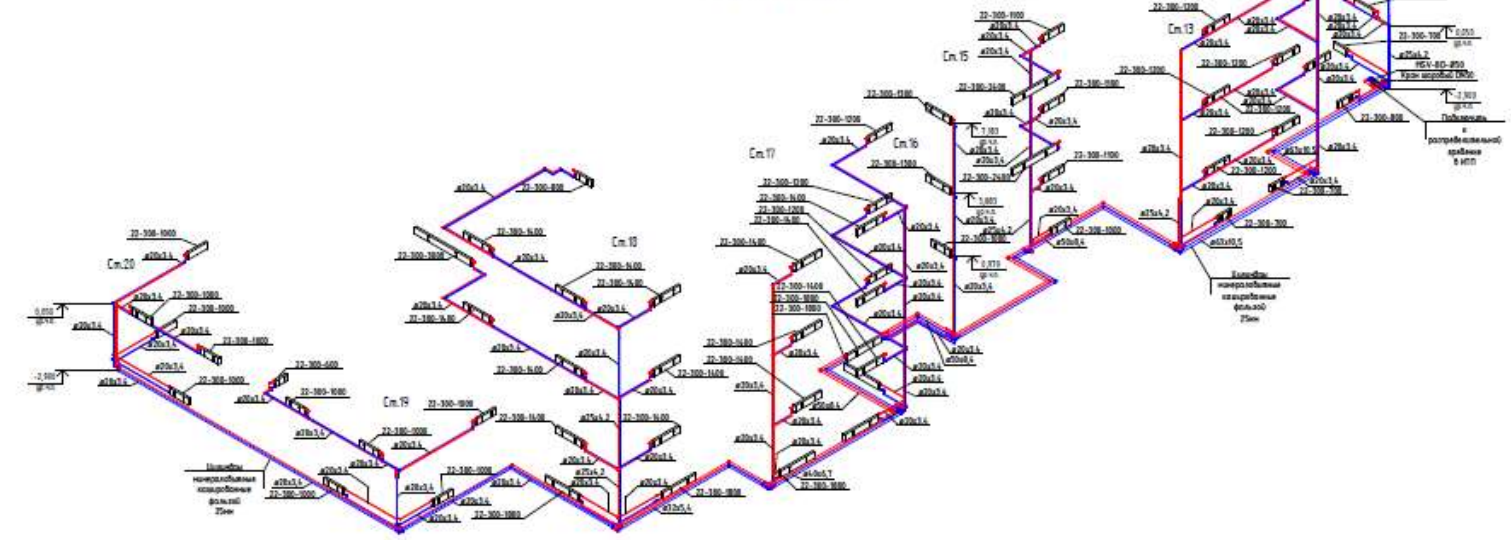
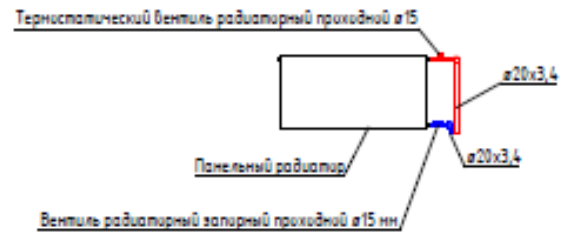
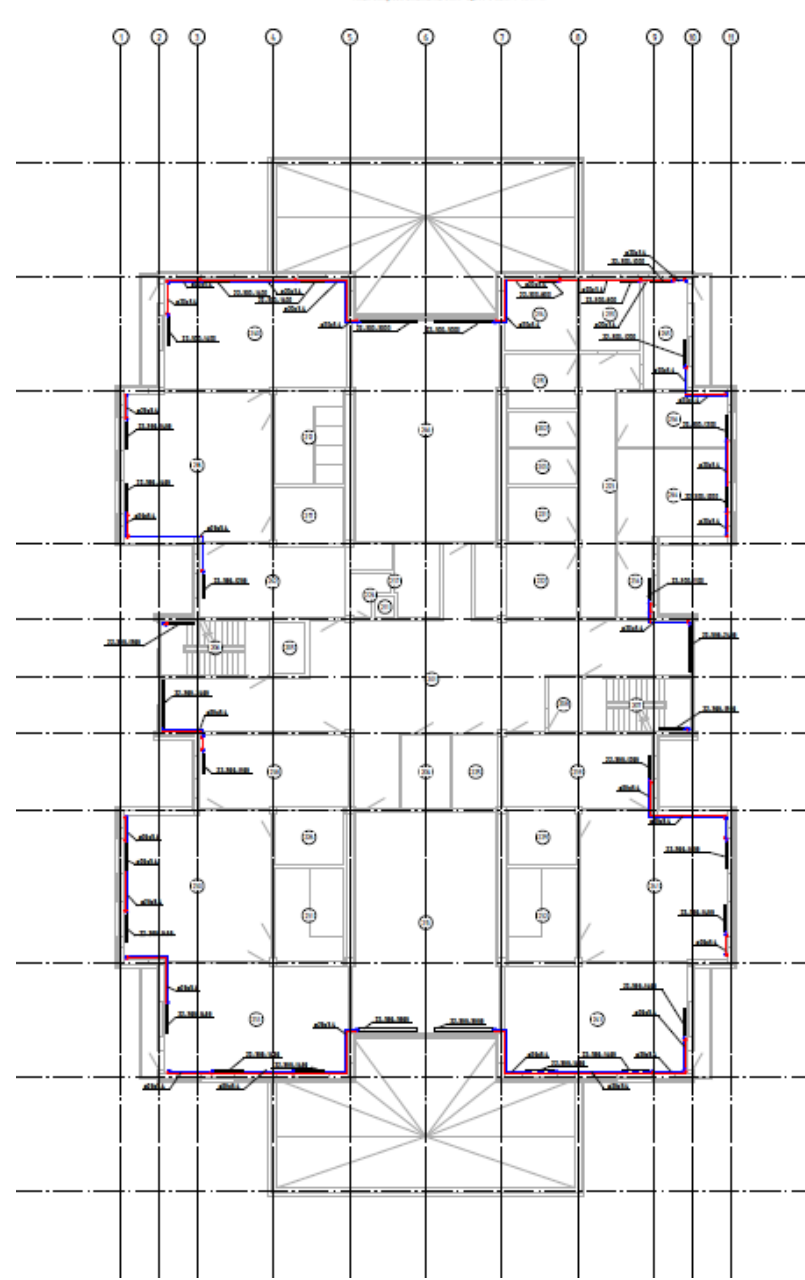
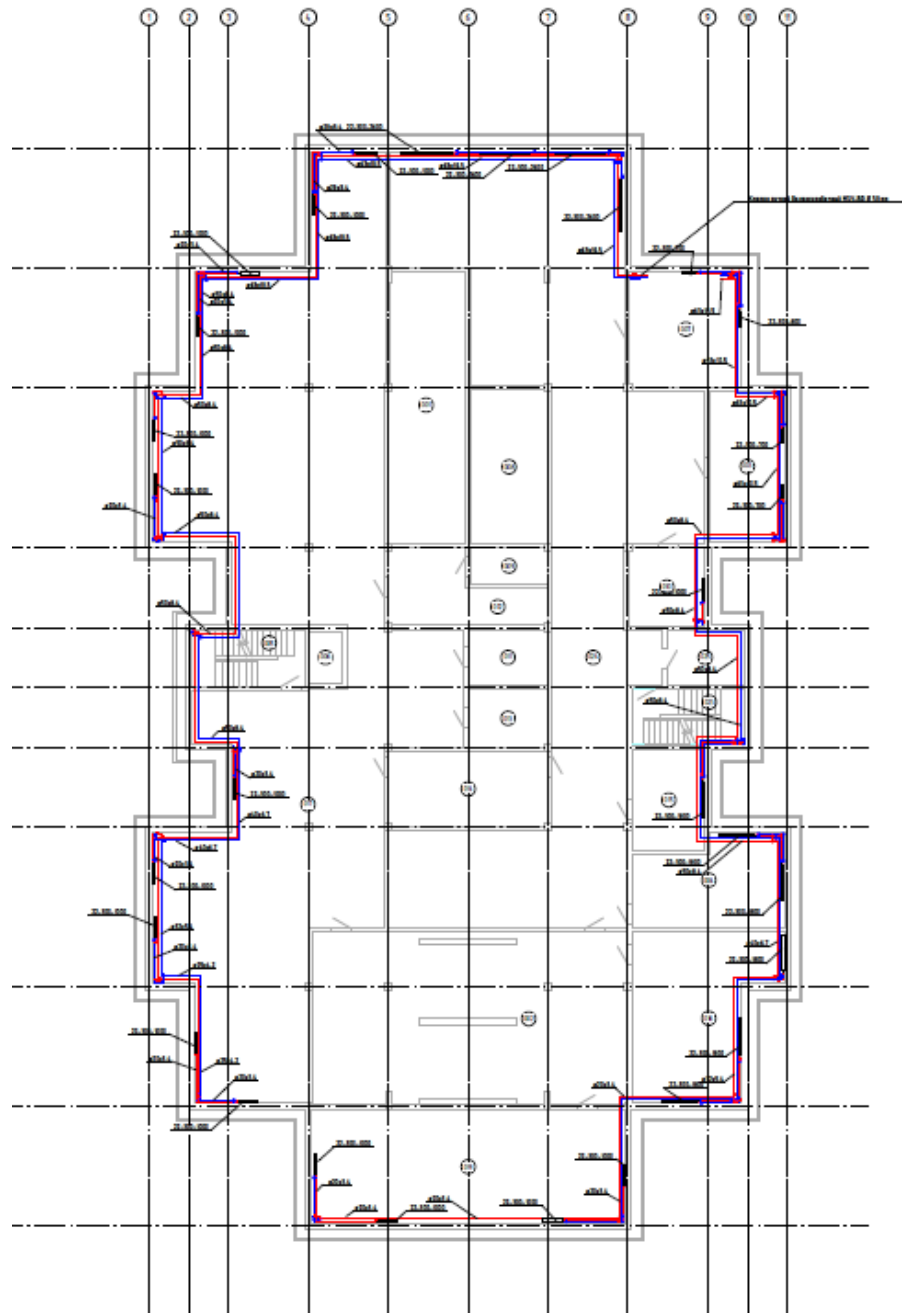


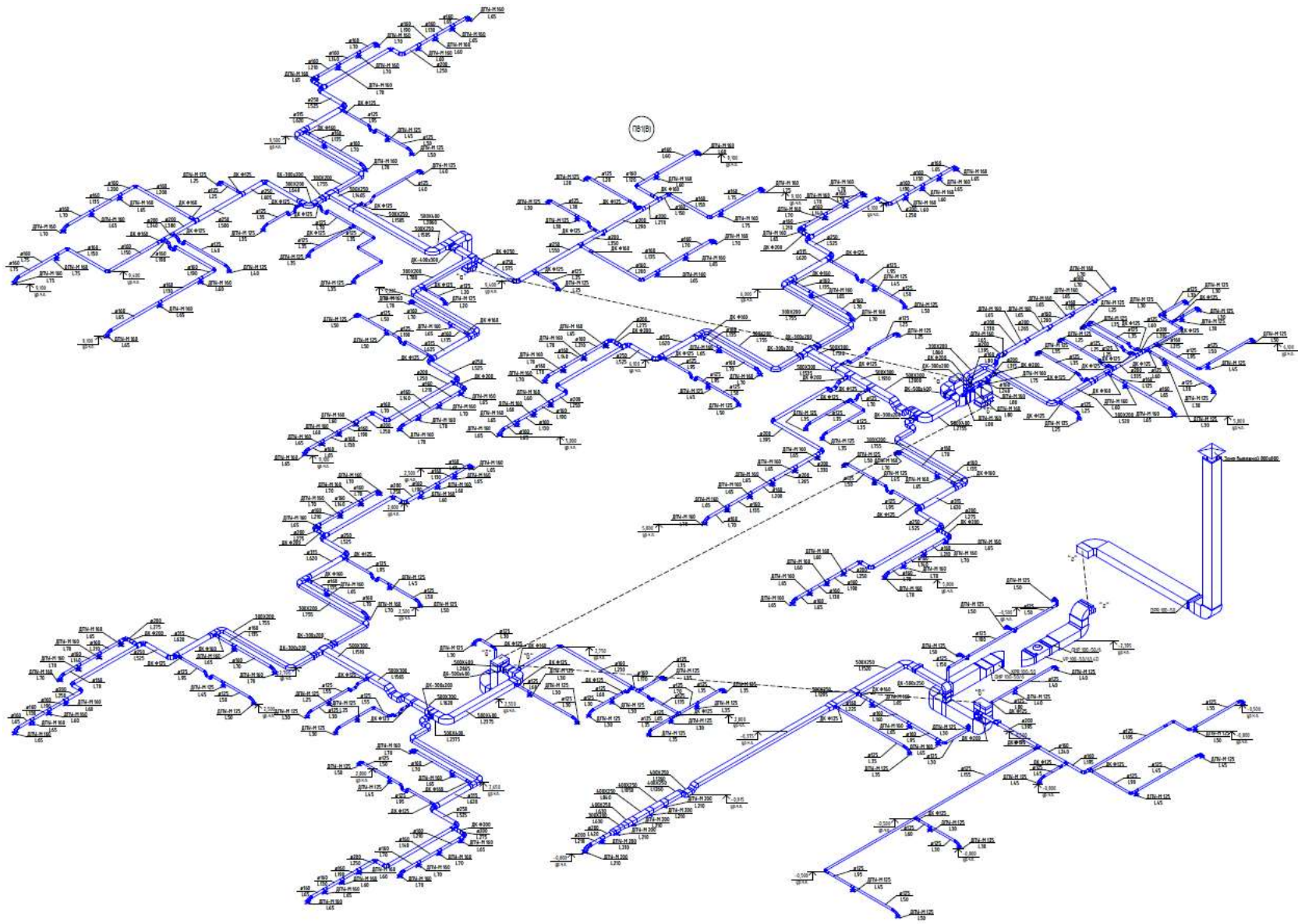
Схема отопления Контур 2



Узел обвязки отопительного прибора





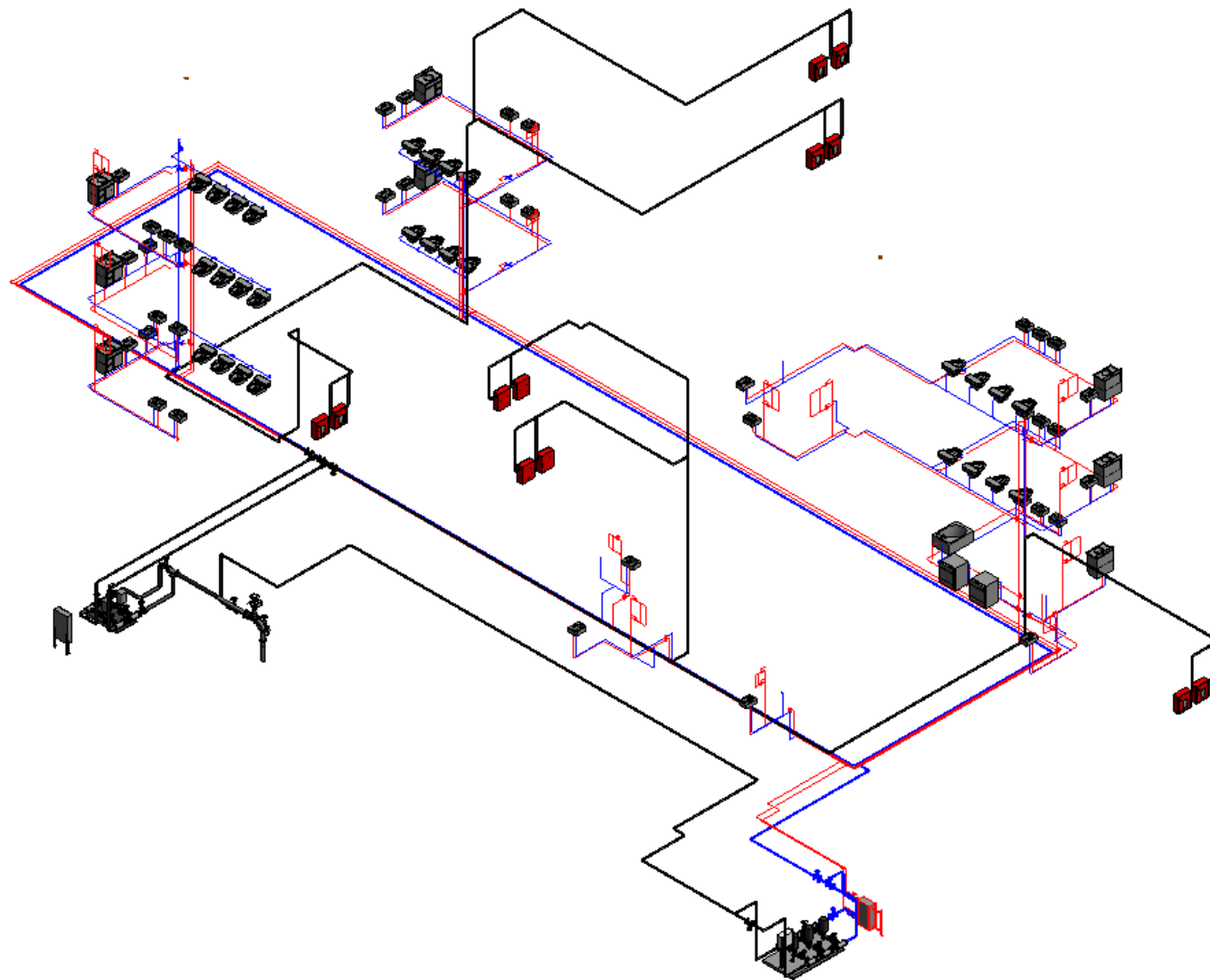


Объект дошкольного образования на 160 мест

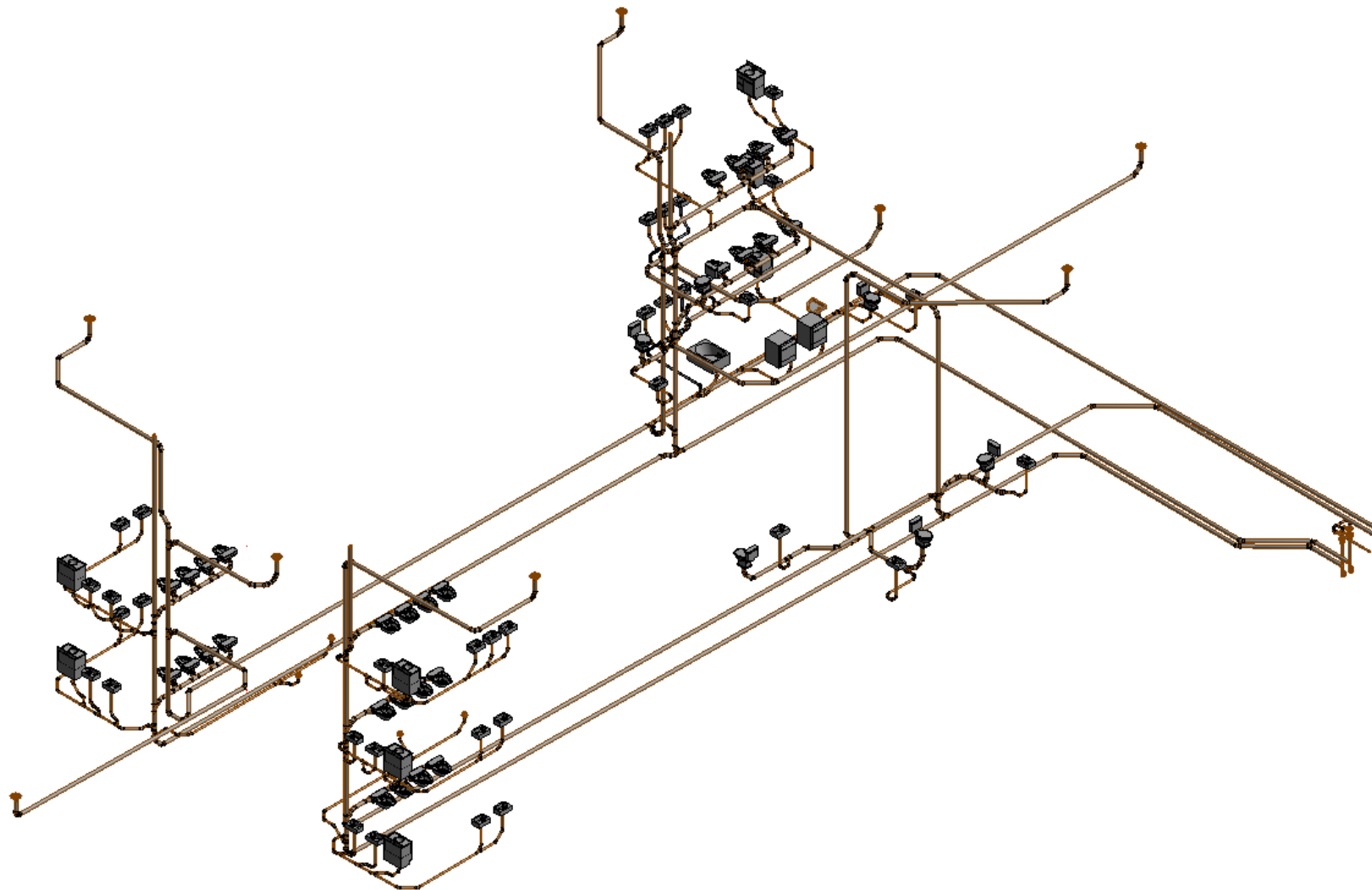
ВМ-чемпионат 2020

ВОДОСНАБЖЕНИЕ И ВОДООТВЕДЕНИЕ

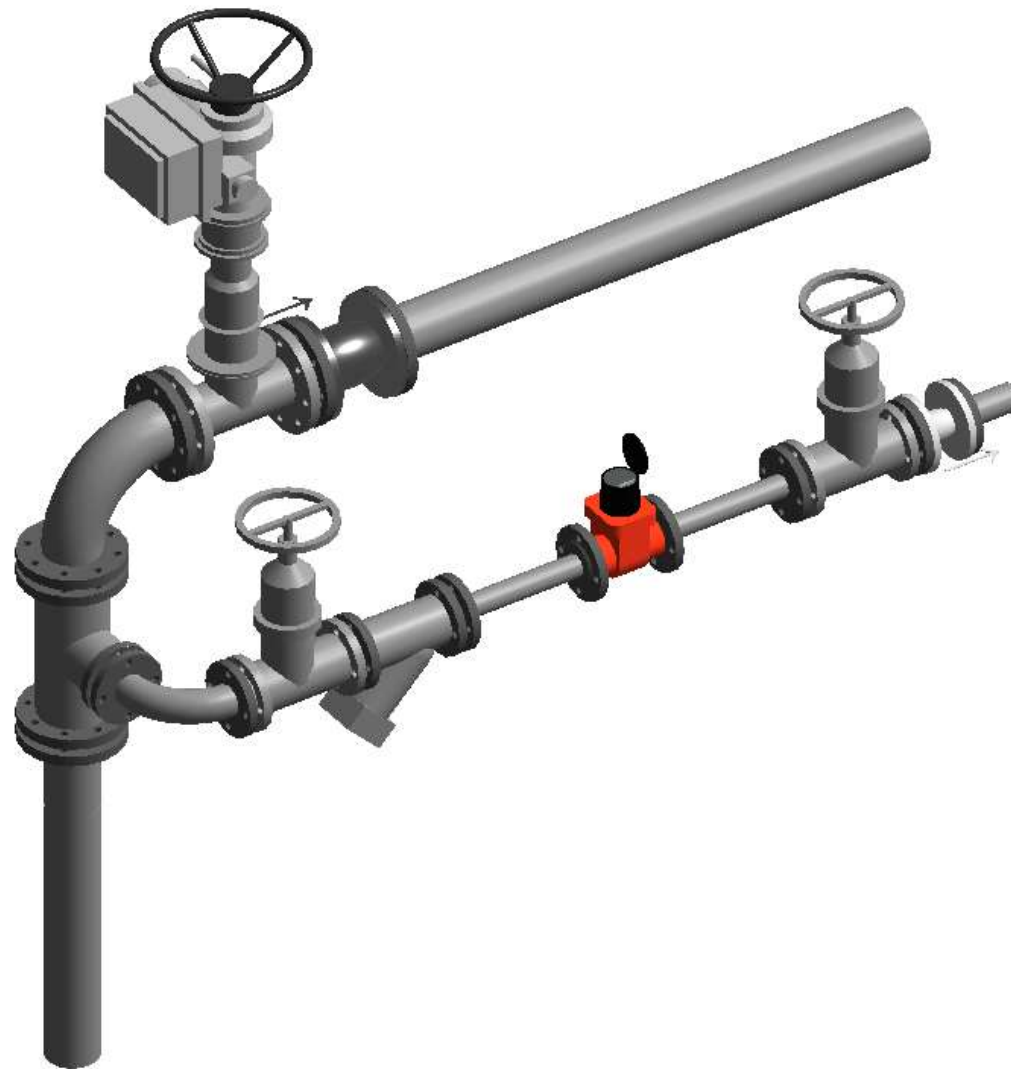
ЗД вид В1, Т3, Т4, Т5, В2



ЗД вид К1, К2, К13Н



3Д вид водомерного узла



Сметы

Сметная стоимость строительства
379 956 600 рублей

Сметная стоимость 1 кв.м.
67 519,37 рублей

Общая площадь здания
5 627,4 кв.м.

№ п/п		Шифр и наименование работ	Наименование работ и затрат	Количество	Стоимость по смете, руб.	Общая стоимость, руб.	Затраты труда рабочих, чел.-ч. по смете
ЛОКАЛЬНАЯ СМЕТА № 1 на район АР							
Описание: Наименование строения - №203-004 Объем работ: Объем работ по смете - 100 м ²							
Сметная стоимость - 13 648,147 тыс. руб. Нормативная трудоемкость - 49 421,88 чел.-ч Сметная заработная плата - 462,480 тыс. руб.							
Составлена в городе Москва 2009 г.							
ЛОКАЛЬНАЯ СМЕТА № 2 на район КР							
Описание: Наименование строения - №203-004 Объем работ: Объем работ по смете - 100 м ²							
Сметная стоимость - 1 331,825 тыс. руб. Нормативная трудоемкость - 13 934,30 чел.-ч Сметная заработная плата - 124,134 тыс. руб.							
Составлена в городе Москва 2009 г.							
ЛОКАЛЬНАЯ СМЕТА № 3 на район ЮЗАО							
Описание: Наименование строения - №203-004 Объем работ: Объем работ по смете - 100 м ²							
Сметная стоимость - 492,887 тыс. руб. Нормативная трудоемкость - 1 811,54 чел.-ч Сметная заработная плата - 16,337 тыс. руб.							
Составлена в городе Москва 2009 г.							
№ п/п		Шифр и наименование работ	Наименование работ и затрат	Количество	Стоимость по смете, руб.	Общая стоимость, руб.	Затраты труда рабочих, чел.-ч. по смете
1		2	3	4	5	6	7
Итого:							
ЛОКАЛЬНАЯ СМЕТА № 4 на район СВАО							
Описание: Наименование строения - №203-004 Объем работ: Объем работ по смете - 100 м ²							
Сметная стоимость - 492,887 тыс. руб. Нормативная трудоемкость - 1 811,54 чел.-ч Сметная заработная плата - 16,337 тыс. руб.							
Составлена в городе Москва 2009 г.							
№ п/п		Шифр и наименование работ	Наименование работ и затрат	Количество	Стоимость по смете, руб.	Общая стоимость, руб.	Затраты труда рабочих, чел.-ч. по смете
1		2	3	4	5	6	7
Итого:							

Технико-экономические показатели

Общая площадь здания	5 627,371 м2
Полезная площадь здания	3 395,025 м2
Площадь застройки здания	1 519, 221 м2
Строительный объем здания	8 192,76 м3
Сметная стоимость строительства	379 956,6 тыс. руб.
Сметная стоимость 1 кв.м.	67 519, 37 руб.